

HID形(電源別置形)LEDランプ LDTS32N-G用ランプパッキン 取扱説明書

この度は、東芝HID形(電源別置形)LEDランプ用ランプパッキンをお買い上げ頂きありがとうございました。ご使用に際し、下記事項をご一読のうえ正しく使用してください。

この取扱説明書は工事終了後、照明設備を保守管理される方にお渡しいただき、保存ください。

【専用ランプパッキン】・HID形(電源別置形)LEDランプ32W用ランプパッキン形名：LDTSX-P-E26(別売)
 ・対象機種：HG-13191C, HG-13190F ・適合ランプ(別売)：HID形(電源別置形)LEDランプ LDTS32N-G

安全上の注意

警告

- 取り付け、取り外しや器具清掃のときは、必ず電源を切ってください。感電の原因となります。
- ランプ交換等によりランプパッキンを外し再度取り付ける場合には、取扱説明書に従ってください。取り付けに不備があると防水性が悪くなり、絶縁不良、感電の原因となります。

注意

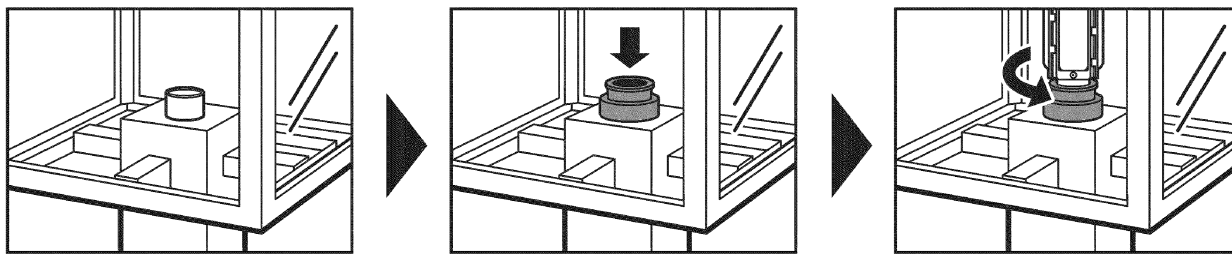
- 点灯中や消灯後しばらくは、ランプが熱いので絶対に手や肌などをふれないでください。ヤケドの原因となることがあります。
- ランプパッキンが汚れた場合は必ず電源を切り、ソケットから外した状態で柔らかい布などをよくしぼって水拭きしてください。洗剤、薬品、アルコール、シンナーなどを使用しての拭き取りは、ランプパッキンのひび割れの原因となります。

照明器具に取り付ける前に

- 既設の照明設備で点灯する場合には、照明器具、配線に絶縁劣化がないことを点検の上、使用してください。点検で異常が確認された場合は、器具ごと交換してください。

照明器具への取り付け方法

- ランプパッキンをソケット台座底面まで被せてください。
- ランプ(別売)をソケットにねじ込み、ランプの根元まで差し込んでください。ランプパッキンの取り付けに不備があると防水性が悪くなり感電の原因となります。



修理・お取り扱い・お手入れについてご不明な点は

お買い上げの販売店へご相談ください。

販売店にご相談ができない場合は、下記の窓口へ

日本国内専用
Use only in Japan

東芝ライテック商品ご相談センター

0120-66-1048 (通話料：無料)

携帯電話 046-862-2772 (通話料：有料)

FAX 0570-000-661 (通話料：有料)

- ・ お客様からご提供いただいた個人情報は、修理やご相談への回答、カタログ発送などの情報提供に利用いたします。
- ・ 利用目的の範囲内で、当該製品に関連する東芝グループ会社や協力会社に、お客様の個人情報を提供する場合があります。

東芝ライテック株式会社 〒212-8585 川崎市幸区堀川町72番地34

7MB175K2