

このたびは東芝メディカルコンソールをお買いあげいただきましてまことにありがとうございました。お使いになる方や他人への危害と財産の損害を未然に防ぎ、商品を安全に正しくお使いいただくために、この取扱説明書をよくお読みください。

・照明機器の工事に関しては、電気工事の有資格者の施工管理が義務付けられています。

■安全上のご注意

商品および取扱説明書には、お使いになる方や他人への危害と財産の損害を未然に防ぎ、商品を安全に正しくお使いいただくために、重要な内容を記載しています。

・工事が終了しましたら、この説明書は必ずお客様へお渡しください。

工事店様へ

施工上のご注意

<p>警告 この表示を無視して、誤った取扱いをすると、人が死亡または重傷を負う可能性が想定される内容を示します。</p>		
<ul style="list-style-type: none"> 器具の取り付けは、質量に耐える所に取扱説明書に従って行なってください。取り付けに不備があると器具落下、感電、火災等の原因となります。 壁取り付け専用です。指定方向以外の取り付けはしないでください。落下、感電、火災等の原因となります。 電源線接続の際は、「器具の取り付けかた」配線・配管のしかたに従って確実に行なってください。接続が不完全な場合は、接続不良による発熱、火災、感電の原因となります。 	<p>取り付け</p>	<ul style="list-style-type: none"> アース工事は電気設備の技術基準に従い確実に行なってください。アースが不完全な場合は、感電の原因となります。
<p>壁付専用</p>	<p>アース工事</p>	<p>改造</p>
<p>・器具に表示された定格容量以上の負荷を接続しないでください。火災の原因となります。</p>		

<p>注意 この表示を無視して、誤った取扱いをすると、人が傷害を負う危険が想定される場合および物的損害の発生が想定される内容を示します。</p>	
<ul style="list-style-type: none"> この器具は屋内専用で、5℃～35℃の範囲で使用するように設計してあります。高温で使用しますと火災の原因となります。屋外や湿気、水気のある場所で使用しますと、湿気の浸入による絶縁不良、感電の原因となります。 	<ul style="list-style-type: none"> 器具に表示された電源電圧(定格電圧±6%以内)以外の電圧でご使用しないでください。間違えて使用しますとランプ、安定器などの短寿命、火災の原因となります。(器具の定格電圧と電源電圧は器具を取付ける前に必ず確認してください。)
<p>温度屋外</p>	<p>電源電圧</p>
<p>・お客様はお読みになったあとも必ず保管してください。</p>	

お客様へ

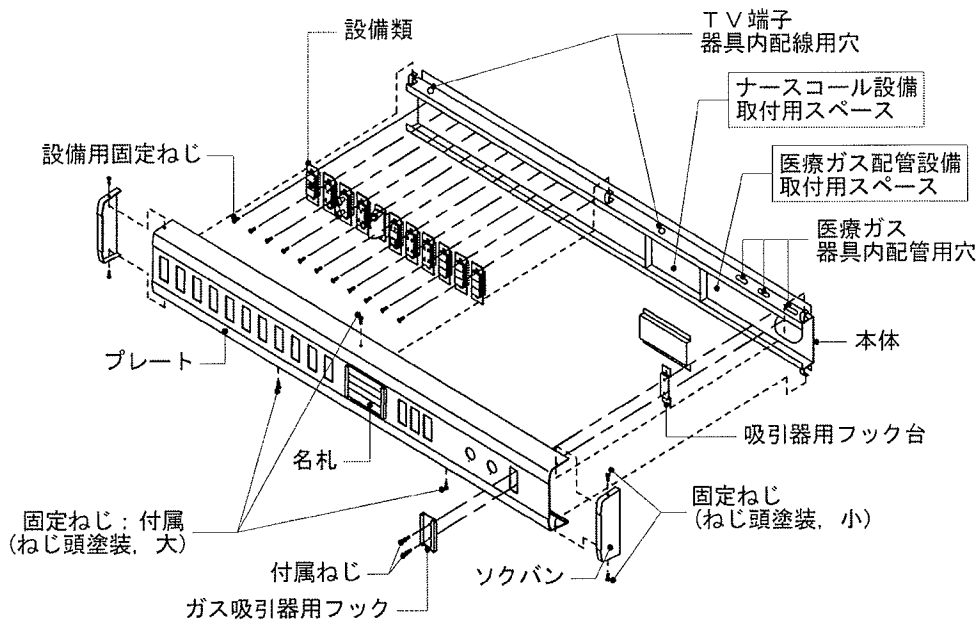
使用上のご注意

<p>警告 この表示を無視して、誤った取扱いをすると、人が死亡または重傷を負う可能性が想定される内容を示します。</p>		
<ul style="list-style-type: none"> 器具に表示された定格容量以上の負荷を接続しないでください。火災の原因となります。 	<p>可燃物</p> <ul style="list-style-type: none"> 布や紙などの可燃物で覆ったり、被せたり、燃えやすい物を近づけたりしないでください。火災や器具の落下の原因となります。 	
<p>水気のあるもの</p> <ul style="list-style-type: none"> 濡れたタオルや布を掛けたり、水などの入ったコップを置かないでください。感電・火災の原因となります。 		

<p>注意 この表示を無視して、誤った取扱いをすると、人が傷害を負う危険が想定される場合および物的損害の発生が想定される内容を示します。</p>		
<ul style="list-style-type: none"> 器具を洗剤、薬品で拭いたり、殺虫剤をかけたりしないでください。器具の破損、落下、感電の原因となります。 	<ul style="list-style-type: none"> 器具を清掃する際は、乾いたやわらかい布か、水で浸したやわらかい布をよく絞ってから拭いてください。 	<ul style="list-style-type: none"> 金属部分をクレンザーやたわしでみがかないでください。傷つけたり腐食の原因となります。
<p>薬品類</p>	<p>樹脂</p>	<p>金属部分</p>
<p>・この器具の平均的な寿命の目安は、使用条件、環境により異なりますが約10年です。(定期的に工事店等の専門家による点検を実施してください。)</p>		

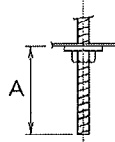
・この器具の平均的な寿命の目安は、使用条件、環境により異なりますが約10年です。(定期的に工事店等の専門家による点検を実施してください。)

■各部のなまえ

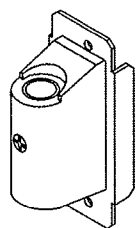


図は、IMY-21400の例です。
現品と異なる場合がありますのでご承知ください。
設備類は別途、図面を参照ください。
(設備類の例)

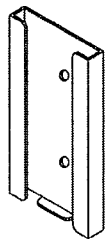
取付ボルト寸法



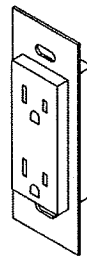
A寸法は、20mmを超えないように
してください。



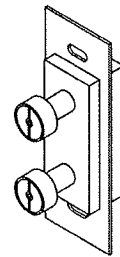
アームスタンド



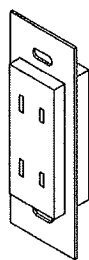
ガス吸引器用フック
スライド式



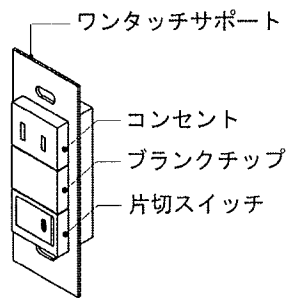
医用コンセント
白 (一般電源用)
赤 (非常電源用)



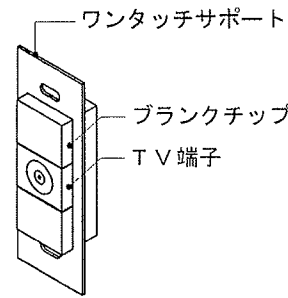
医用接地端子



ダブルコンセント



アームスタンド用
コンセント、スイッチ



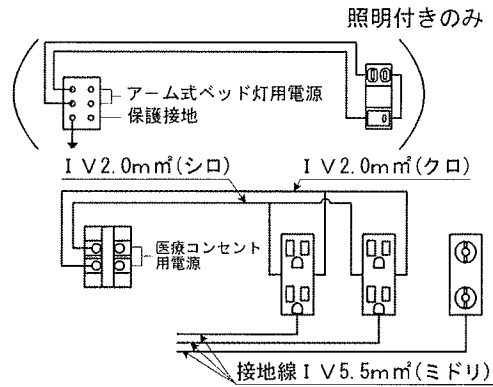
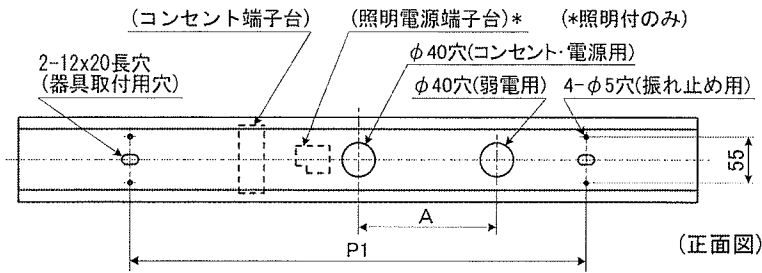
TV端子

■器具の取り付け準備

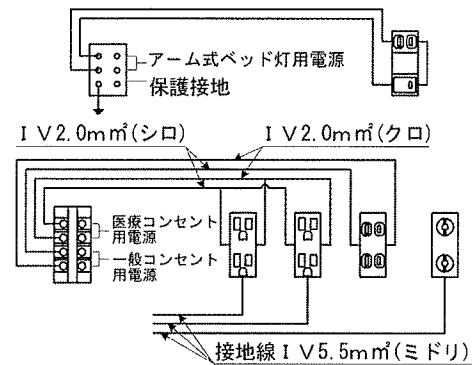
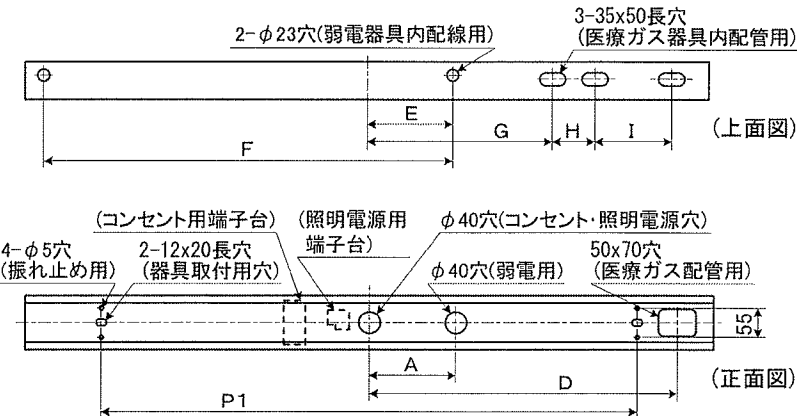
- ① 器具重量に十分耐えるように取り付け部の強度を確保してください。
不備がありますと、ソクバン、プレートの落下の原因となります。
- ② プレート、ソクバンのねじをはずし、アームスタンドやガス吸引器用フック、ねじなどの付属品を取り出してください。
- ③ 図面に記載された取付用穴および電源・配管用穴位置の設備を事前に外しておいてください。

■ 器具の取り付け準備

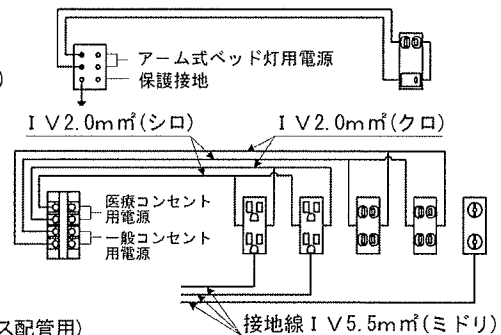
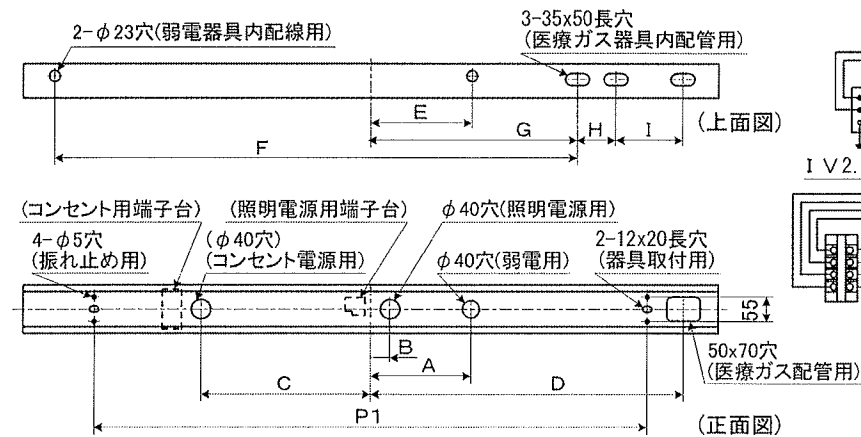
I タイプ：強電回路+弱電回路



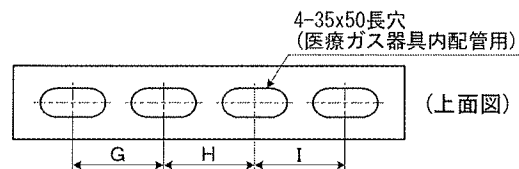
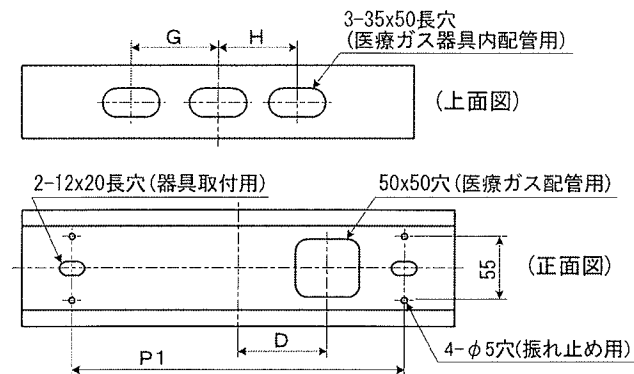
II タイプ：強電回路+弱電回路+医療ガス配管



III タイプ：強電回路+弱電回路+医療ガス配管



IV タイプ：医療ガス配管



注記

- 標準品の強電設備は、端子台～各設備間は接続済です。
- 特注品の強電設備については、別途お打合せになります。
- 弱電設備は未配線です。

※ A～P1の各寸法については、別途図面をご参照ください。

■器具の取り付けかた

1 本体の取り付けかた

- コンセント用電源線・照明用電源線・弱電用電源線を引き込み穴から引き込んだ後、本体をボルト（別途）、ねじ（別途）、座金（別途）を使用し、確実に取り付けてください。（取付ボルトはW3/8またはM10を使用し座金を必ず入れてください。）

不備がありますと、器具落下の原因となります。

2 配線・配管のしかた

- ① 照明電源線と本体アース線をねじなし端子台（適合電線φ1.6, φ2.0）へ確実に接続してください。

※ コンセント用回路と照明用回路は別配線としてください。（照明回路がある場合）

不完全な場合は、接続不良による発熱、火災、感電の原因となります。

- ② コンセント用電源線をねじ端子台へ確実に接続してください。

※ コンセントの定格（125V15A）および端子台の定格（250V20A）を越えてご使用しないでください。（コンセント用回路がある場合）

接続が不完全な場合や容量オーバーの場合は、発熱、火災、感電の原因となります。

- ③ 医用接地端子および医用コンセントの接地用口出し線は、必ず接地分岐線と直接、圧着端子にて接続してください。（医用接地線がある場合）

不完全な場合や不備がある場合は、接続不良による感電の原因となります。

- ④ 弱電用設備（テレビ端子、ナースコール）は、弱電用配線と直接接続してください。（弱電設備がある場合）

※ 強電用設備の配線とは分離して行ってください。

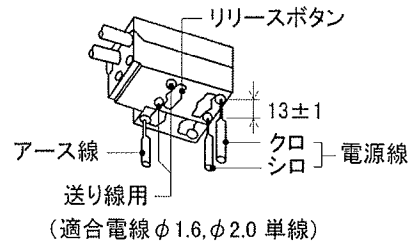
ナースコール設備の配線・接続に関しては、ナースコールメーカーの指示に従ってください。

（ナースコール設備の配線・接続に関しては、弊社は一切開知していません。）

- ⑤ 医療ガス設備は、必ず医療ガス配管用穴から管を引き込み、器具内配管用の穴を利用して配管を引き回し、医療ガスアウトレットと接続してください。（医療設備がある場合）

※ 医療ガス設備の配管・接続に関しては、医療ガスメーカーの指示に従ってください。

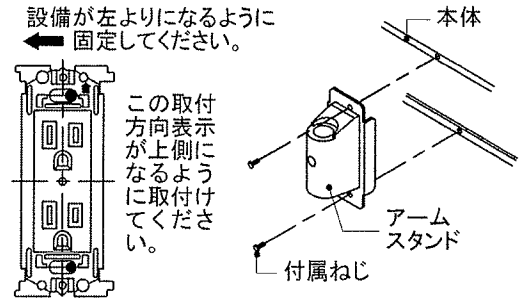
（医療ガスの配管・接続に関しては、弊社は一切開知していません。）



3 設備部品の取り付け

- 図のように、各設備にある取り付け方向表示を確認し、各設備を左寄せにして本体へ取り付けてください。アームスタンドを使用する場合は、アームスタンドを本体に右図のように取り付けてください。
- ※ 取り付けの際、配線を挟んだりしてキズつけないよう、注意してください。

不備がありますと、発熱、火災、感電の原因となります。



4 プレートおよびソクバンの取り付け

- ① プレートを図のように下から設備と合うようにはめ込み、センターの3ヶ所（機種によっては2ヶ所）のねじ穴に付属の固定ねじ（ねじ頭塗装：大）で取り付けてください。

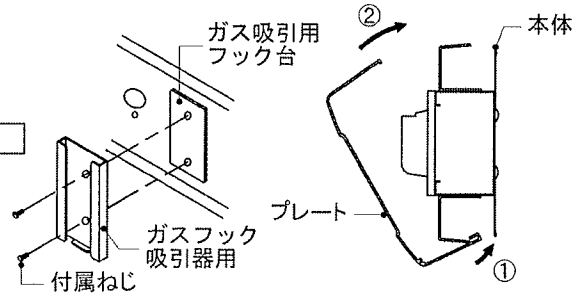
プレートを取り付けの際にねじが合わない場合は、プレートと設備部品の嵌合を確認してから再度取り付けてください。

（ねじをななめに入れたりしないでください。）

不備がありますと、プレート落下の原因となります。

- ② ソクバンはプレート端部に、各上下2ヶ所を固定ねじ（ねじ頭塗装：小）で取り付けてください。

不備がありますと、ソクバン、プレート落下の原因となります。



5 付属のガス吸引器用フックの取り付け

- ① 付属のガス吸引器用フックを付属のねじ（ねじ頭塗装：小）で、ガス吸引器用フック台に取り付けてください。

不備がありますと、吸引器落下の原因となります。

修理・お取り扱い・お手入れについてご不明な点は

お買い上げの販売店へご相談ください。

販売店にご相談ができない場合は、下記の窓口へ

東芝ライテック照明ご相談センター

0120-66-1048（通話料：無料）

受付時間：365日 9:00～20:00

携帯電話・PHSなど 046-862-2772（通話料：有料）

FAX 0570-000-661（通話料：有料）

- お客様からご提供いただいた個人情報は、修理やご相談への回答、カタログ発送などの情報提供に利用いたします。
- 利用目的の範囲内で、当該製品に関連する東芝グループ会社や協力会社に、お客様の個人情報を提供する場合があります。

保証について

- 保証期間は、商品お買い上げ日より1年間です。但し、蛍光灯器具・HID器具の安定器（インバータバラスト含む）については3年間です。
- ランプ、点灯管、電池などの消耗品やセード、リモコン送信機は対象外です。
- 24時間連続使用など、1日20時間以上の長時間使用の場合は、上記の半分の期間とします。

東芝ライテック株式会社

照明器具事業部

〒237-8510 神奈川県横須賀市船越町1-201-1

TEL (046) 862-2092

FAX (046) 861-8796

お客様はお読みになったあとも必ず保管してください。

001Y745E