

TOSHIBA 東芝体育館用ガード取扱説明書

保管用

ガード形名	ZG-432	ZG-1032	ZG-436	ZG-1036	ZG-838
適合昇降装置	HUD-22007 24007	HUD-26101	HUD-22000 HUD-24000 HUD-22007 HUD-24007		HUD-24007 26007

ZG-436、ZG-1036については、バラスト付ランプホルダー、反射笠、同アクセサリーと組み合わせてご使用の際には、SBD-6(取付金具)との組み合わせにてご使用できます。

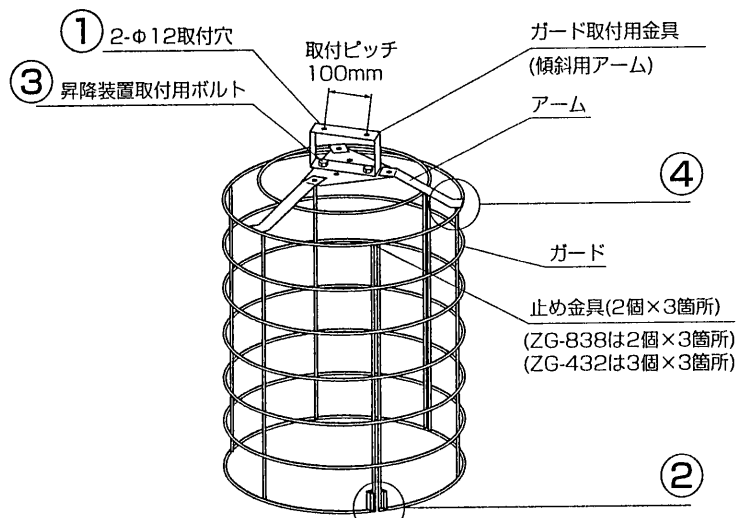
このたびは、東芝体育館用ガードをお買い上げいただきまして、まことにありがとうございました。

お求めのガードを正しく使っていただくためにこの取扱説明書をよくお読みください。

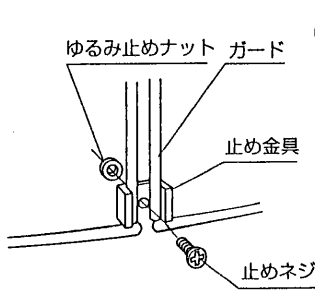
この取扱説明書は同種類のガードと共通になっておりますので、お求めのガードと姿図がちがっている場合があります。

●素人工事は法律で禁じられております。

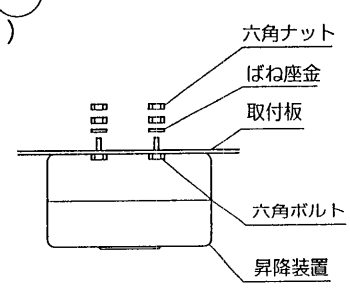
■各部のなまえ及びガードの取り付けかた



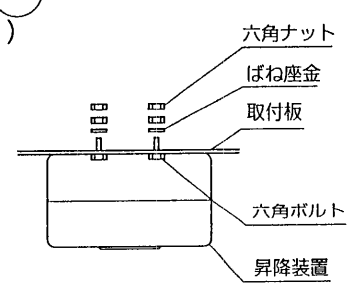
- ① ガード取付金具(傾斜用アーム)は、M10ボルトを2本使用して天井に取り付けてください。(図1)
- ② ガードを平らな床面に置き、止め金具を使用して止めネジでしっかりと締め付けて組み立ててください。(止めネジを締めた後、ゆるみ止めナットで締め付けてください。)
- ③ 昇降装置を取り付けてください。(図3)
(昇降装置は、2箇所をばね座金と六角ナット2個で確実に固定してください。)
- ④ ガードをアームにしっかりと取り付けてください。(図4)
- ⑤ ガードおよび昇降装置は必ず垂直に取り付けてください。(±2°以内)
- ⑥ SBD-6(取付金具)をご使用の際は、昇降装置取付用ボルトにSBD-6を取り付けてください。(図5)



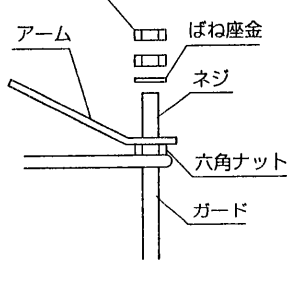
(図1)



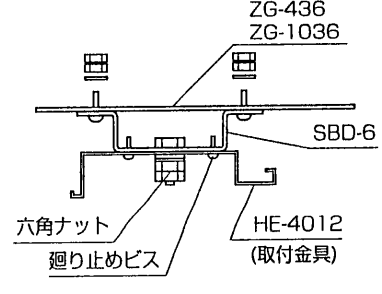
(図2)



(図3)



(図4)



(図5)

※締付けは確実にこなさってください。締付けがゆるいと落下の原因となります。



■修理サービス

ご使用中に異常が生じたときは、お使いになるのをやめ、電源を切って、お買い上げの販売店(工事店)またはお近くの東芝ライテック株式会社営業所にご連絡ください。
なお、ご相談されるときは、ガードの形名およびお買い上げ時期をお忘れなくお知らせください。

保証について

- 保証期間は、商品お買い上げ日より1年間です。但し、蛍光灯器具・HID器具の安定器(インバータバラストを含む)については3年間です。
- ランプ、点灯管、電池などの消耗品やセード、リモコン送信部は対象外です。
- 24時間連続使用など、1日20時間以上の長時間使用の場合は、上記の半分の期間とします。
- 取扱説明書、本体貼付ラベル等の注意書きに沿った使用状態で保証期間内に故障した場合には、無償修理させていただきます。

東芝家電製品のお客様ご相談センター(電話代無料)
※フリーダイヤルは、携帯電話、PHSなど一部の電話ではご使用になれません。

●移転されたり、ご贈答品などで販売店(工事店)に修理の相談ができない場合 **0120-1048-41** トーシバ ヨイ

●お取扱い・お手入れなどのご質問 **0120-1048-86** トーシバ ハロー

●携帯電話、PHSからのご利用は **03-3426-1048(有料)**

東芝ライテック株式会社 施設・HID事業部 〒140-8660 東京都品川区南品川2-2-13(南品川JNビル)TEL(03)5463-8776

お客様はお読みになったあとも必ず保存してください。

(00988)A (NP7350)