

対象機種 TES-2D, TES-2, TES-2D BOX, TES-2BOX

このたびは東芝空調吹出口をお買いあげいただきまして、まことにありがとうございました。  
お求めの空調吹出口を正しく使っていただくために、この取扱説明書をよくお読みください。  
この取扱説明書は同種類の器具と共通になっておりますので、お求めの空調吹出口と姿図がちがっている場合があります。

**■安全上のご注意** 商品および取扱説明書には、お使いになる方や他人への危害と財産の損傷を未然に防ぎ、商品を安全に正しくお使いいただくために、重要な内容を記載しています。

**■工事店様**

## 施工上のご注意

●工事が終了しましたら、この説明書は必ずお客様へお渡しください。

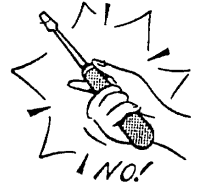
**⚠ 警告** この表示を無視して、誤った取扱いをすると、人が死亡または重傷を負う可能性が想定される内容を示します。

・空調吹出口の取付・風量の調整は、本体表示並びに取扱説明書に従ってください。取り付けに不備があると落下等の原因となります。



取り付け

・空調吹出口を改造したり、部品を変更して使用しないでください。落下等の原因となります。



改造

**■お客様へ**

## 使用上のご注意

●お客様はお読みになったあとも必ず保存してください。

**⚠ 警告** この表示を無視して、誤った取扱いをすると、人が死亡または重傷を負う可能性が想定される内容を示します。

・風量の調整は、取扱説明書に従ってください。中コーンの取付に不備があると落下等の原因となります。



取り付け

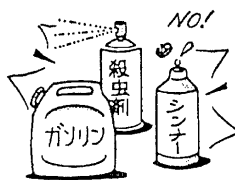
・空調吹出口を改造したり、部品を変更して使用しないでください。落下等の原因となります。



改造

**⚠ 注意** この表示を無視して、誤った取扱いをすると、人が障害を負う危険が想定される場合および物的損害の発生が想定される内容を示します。

・器具を洗剤、薬品で拭いたり、殺虫剤をかけたらないでください。器具の破損、落下の原因となります。

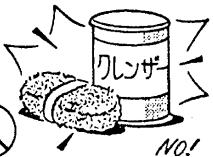


薬品類

・器具を清掃する際は、乾いたやわらかい布か、水で浸したやわらかい布をよく絞ってから拭いてください。

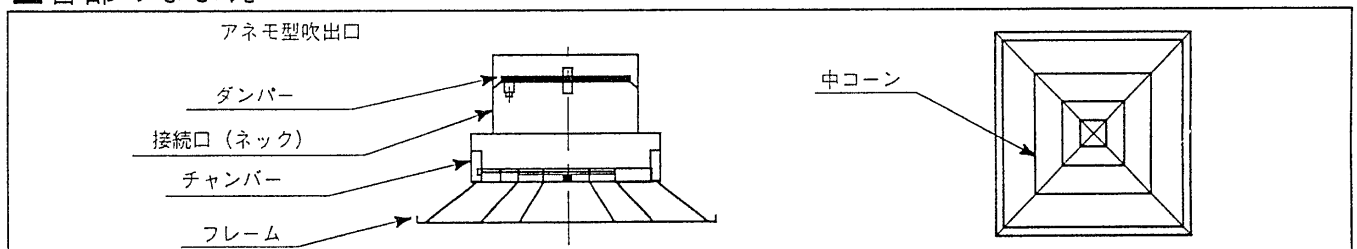
清掃

・金属部分をクレンザーやたわしでみがかないでください。傷つけたり腐食の原因となります。



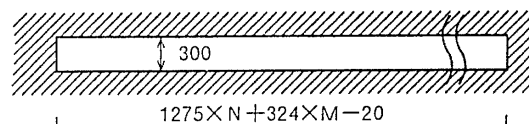
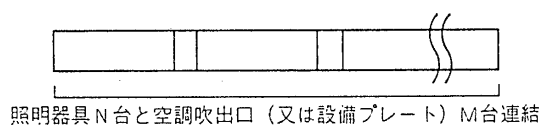
金属部分

**■各部のなまえ**



**■空調吹出口を取り付ける前に**

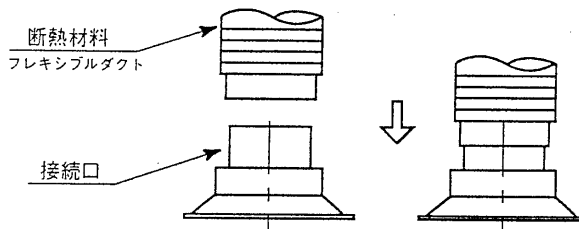
- ① この空調吹出口はシステムアップ単体器具と連結使用できます。
- ② 器具配置と埋込寸法は下図のとおりです。



## ■空調吹出口の取り付けかた

### 1. ダクトの取り付けかた

- ・器具のネック径に適合するダクトを空気漏れのないように接続してください。
- ・ダクトは必ず断熱材付きのフレキシブルダクトをご使用ください。
- ・適合ダクト径 ..... φ150mm

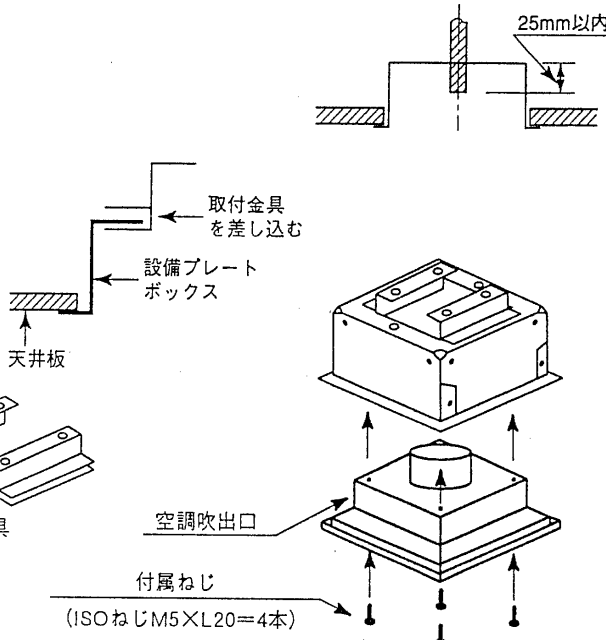
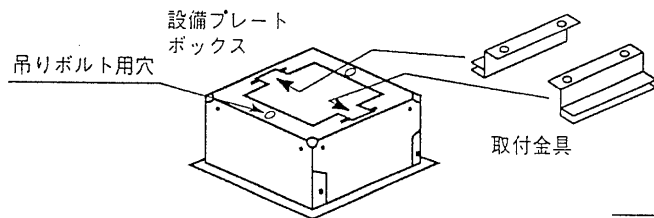


### 2. 設備プレートの取り付けかた

- ・設備プレートと照明器具本体の取付方法はそれぞれの取扱説明書に従い施工してください。

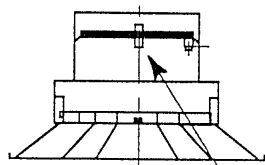
(\*設備プレートボックスの取付時ボルトの長さは25mm以下で施工してください。)

- ・取付金具をボックスに差し込んでください。
- ・空調吹出口と取付金具を付属のねじを使用して取り付けてください。



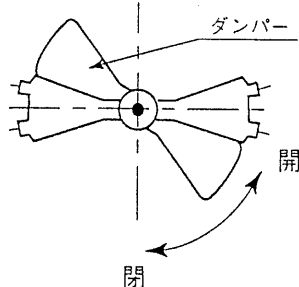
## ■風量の調整方法

風量調整はダンパー調整ネジを⊖ドライバーで回転させ、ダンパーを移動させて行ってください。



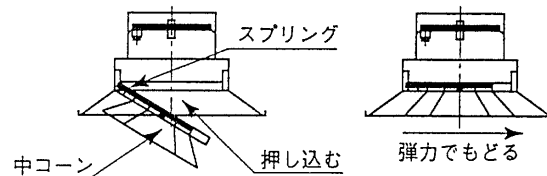
ダンパー調整ネジ

右回転→ダンパー閉  
左回転→ダンパー開

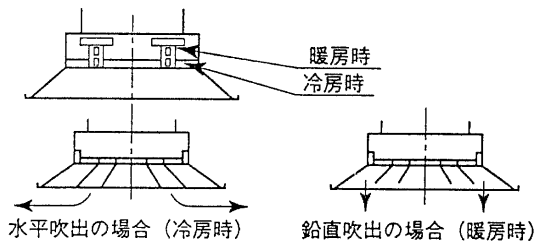


### 中コーンの取付方

中コーンの取り付けはスプリング側を先に中コーン取付位置に差し込み取付けてください。なお、取付前に上下取付位置を確認ください。



中コーンを上下することにより風向が変更されます。冷房時から暖房時に変える時は中コーンを上段に上げ、暖房時から冷房時に変える時は中コーンを下段に下げ風向きを調整してください。



## ■修理サービス

ご使用中に異常が生じたときは、お使いになるのをやめ、お買いあげの販売店（工事店）、またはお近くの東芝お客様ご相談サービスセンターにご相談下さい。  
なお、ご相談される時は空調吹出口の形名およびお買いあげ時期をお忘れなくお知らせください。

東芝ライテック株式会社 施設・HID事業部 〒140 東京都品川区南品川2-2-13 (南品川JNビル) TEL (03) 5463-8768

お客様はお読みになったあとも必ず保管してください。