

## 対象機種

TEM-2AD-AL, TEM-2A-AL  
 TEM-2AD-ST, TEM-2A-ST  
 TEM-2BD-AL, TEM-2B-AL  
 TEM-2BD-ST, TEM-2B-ST

このたびは東芝空調吹出口をお買いあげいただきまして、まことにありがとうございました。  
 お求めの空調吹出口を正しく使っていただくために、この取扱説明書をよくお読みください。  
 この取扱説明書は同種類の器具と共通になっておりますので、お求めの空調吹出口と姿図がちがっている場合があります。

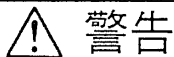
### ■安全上のご注意

商品および取扱説明書には、お使いになる方や他人への危害と財産の損傷を未然に防ぎ、商品を安全に正しくお使いいただくために、重要な内容を記載しています。

### ■工事店様

## 施工上のご注意

●お客様はお読みになったあとも必ず保存してください。



### 警告

この表示を無視して、誤った取扱いをすると、人が死亡または重傷を負う可能性が想定される内容を示します。

- ・空調吹出口の取付・風量の調整は、本体表示並びに取扱説明書に従ってください。取り付けに不備があると落下等の原因となります。



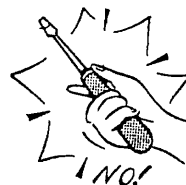
取り付け



- ・空調吹出口を改造したり、部品を変更して使用しないでください。落下等の原因となります。



改造



### ■お客様へ

## 使用上のご注意

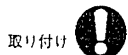
●工事が終了しましたら、この説明書は必ずお客様へお渡しください。



### 警告

この表示を無視して、誤った取扱いをすると、人が死亡または重傷を負う可能性が想定される内容を示します。

- ・風量の調整は、取扱説明書に従ってください。中コーンの取付に不備があると落下等の原因となります。



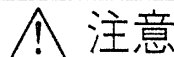
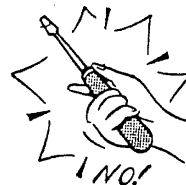
取り付け



- ・空調吹出口を改造したり、部品を変更して使用しないでください。落下等の原因となります。



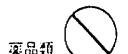
改造



### 注意

この表示を無視して、誤った取扱いをすると、人が障害を負う危険が想定される場合および物的損害の発生が想定される内容を示します。

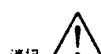
- ・器具を洗剤、薬品で拭いたり、殺虫剤をかけたらないでください。器具の破損、落下の原因となります。



薬品類



- ・器具を清掃する際は、乾いたやわらかい布か、水で湿したやわらかい布をよく絞ってから拭いてください。



清掃

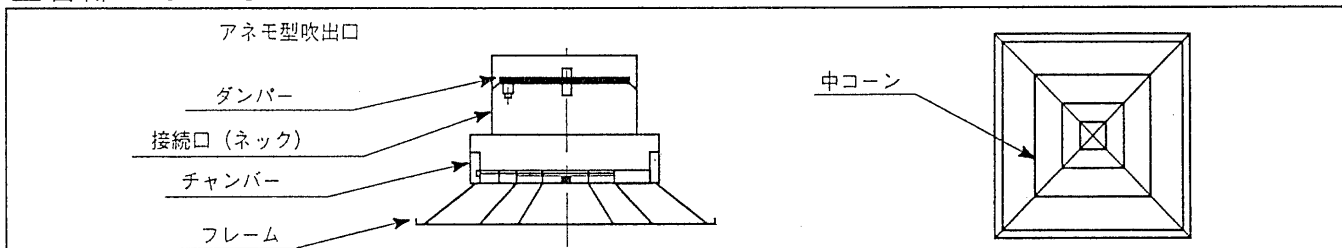
- ・金属部分をクレンザーやたわしでみがかないでください。傷つけたり腐食の原因となります。



金属部分



### ■各部のなまえ



### ■空調吹出口を取り付ける前に

- ・取り付けるTバーの種類とTバー間隔に合った空調吹出口を使用してください。
- ・適合するTバーの種類とTバー間隔は表1のとおりです。

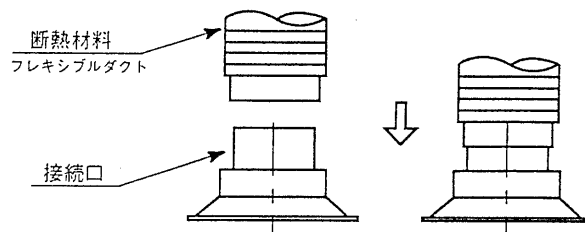
表 1

	適合Tバー間隔	
	320mm	330mm
アルミTバー用	TEM-2AD-AL TEM-2A-AL	TEM-2BD-AL TEM-2B-AL
スチールTバー用	TEM-2AD-ST TEM-2A-ST	TEM-2BD-ST TEM-2B-ST

## ■空調吹出口の取り付けかた

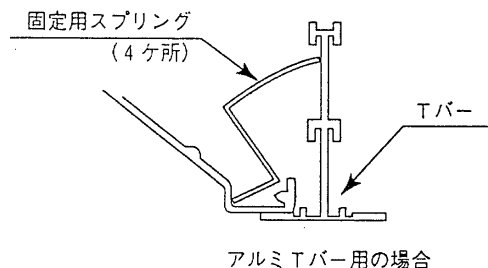
### 1. ダクトの取り付けかた

- ・器具のネック径に適合するダクトを空気漏れのないように接続してください。
- ・ダクトは必ず断熱材付きのフレキシブルダクトをご使用ください。
- ・適合ダクト径 .....  $\phi 150\text{mm}$

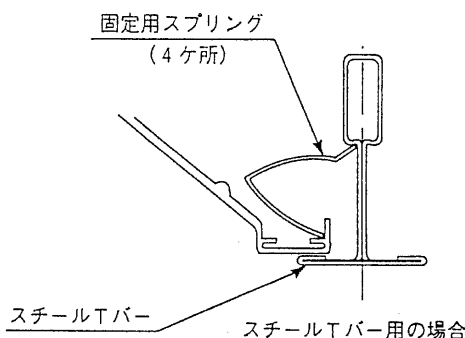


### 2. 固定用スプリングの固定方法

空調吹出口をTバーの上方より乗せ掛けるように取付けてください。この時、空調吹出口とTバーとを固定用スプリング（4ヶ所）にて固定し、正しくTバーに設置してください。  
固定用スプリングは、取り付けるTバーに合ったものを使用してください。



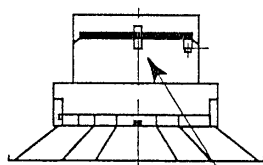
アルミTバー用の場合



スチールTバー用の場合

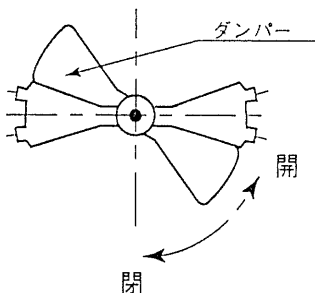
## ■風量の調整方法

風量調整はダンパー調整ネジを⊖ドライバーで回転させ、ダンパーを移動させて行ってください。



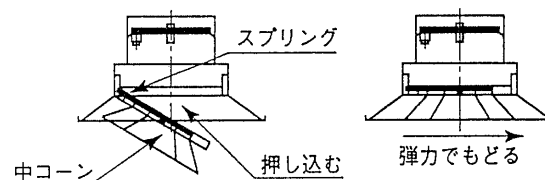
ダンパー調整ネジ

右回転—ダンパー閉  
左回転—ダンパー開

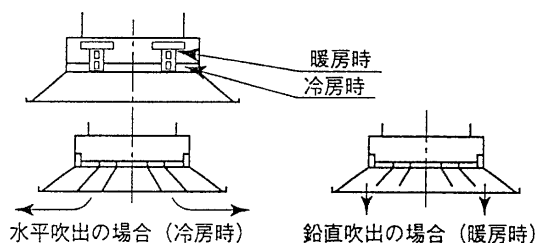


### 中コーンの取付方

中コーンの取り付けはスプリング側を先に中コーン取付位置に差し込み取付けてください。なお、取付前に上下取付位置を確認してください。



中コーンを上下することにより風向が変えられます。冷房時から暖房時に変える時は中コーンを上段に上げ、暖房時から冷房時に変える時は中コーンを下段に下げ風向きを調整してください。



## ■修理サービス

ご使用中に異常が生じたときは、お使いになるのをやめ、お買いあげの販売店（工事店）、またはお近くの東芝お客様ご相談サービスセンターにご相談下さい。  
なお、ご相談されるときは空調吹出口の形名およびお買いあげ時期をお忘れなくお知らせください。

東芝ライテック株式会社 施設・HID事業部 〒140 東京都品川区南品川2-2-13 (南品川JNビル) TEL (03) 5463-8768

お客様はお読みになったあとも必ず保管してください。