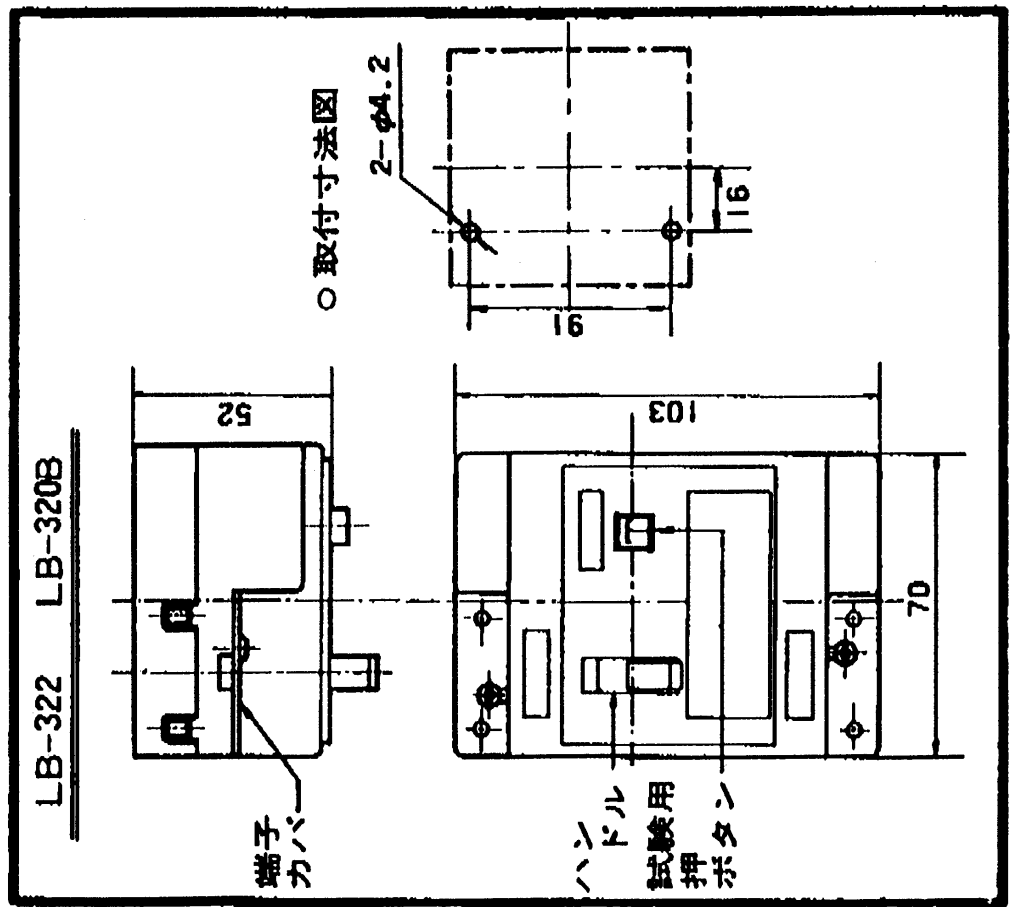


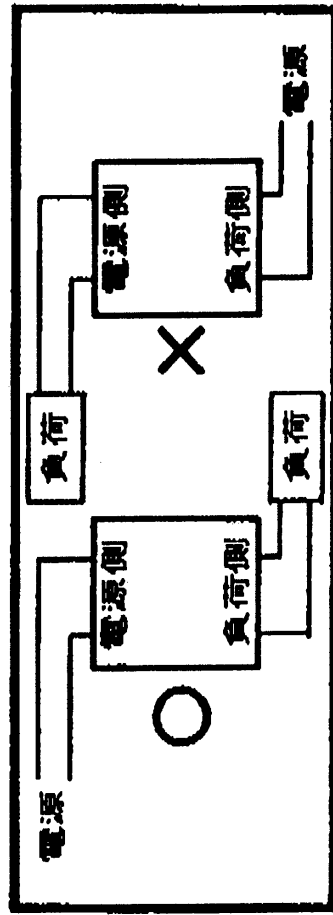
このたびは東芝漏電ブレーカをお買い上げいただきましてまことにありがとうございます。お求めの漏電ブレーカを正しく使ってください。ただいためにこの取扱説明書をよくお読みください。

各部のなまえと大きさ (mm)



特にご注意を

- LB-320B形の東芝漏電ブレーカは漏電しや断専用ですので、短絡保護を必要とされる場合には配線用しや断器兼用のLB-322形をご使用ください。
- 電源側、負荷側の表示に合わせて配線してください。配線をまちがえますと漏電ブレーカが焼損します。



取付場所

- LB-322およびLB-320B形東芝漏電ブレーカは屋内用ですので屋外や塵埃の多い場所、水気のかかる場所に取り付ける場合、適切な保護箱に入れる等の措置をしてください。
- 特に振動や衝撃の多い場所、湿気の多い場所への取り付けは、さけてください。
- 爆発性、腐蝕性ガスのある場所、その他特殊な場所での使用は、さけてください。