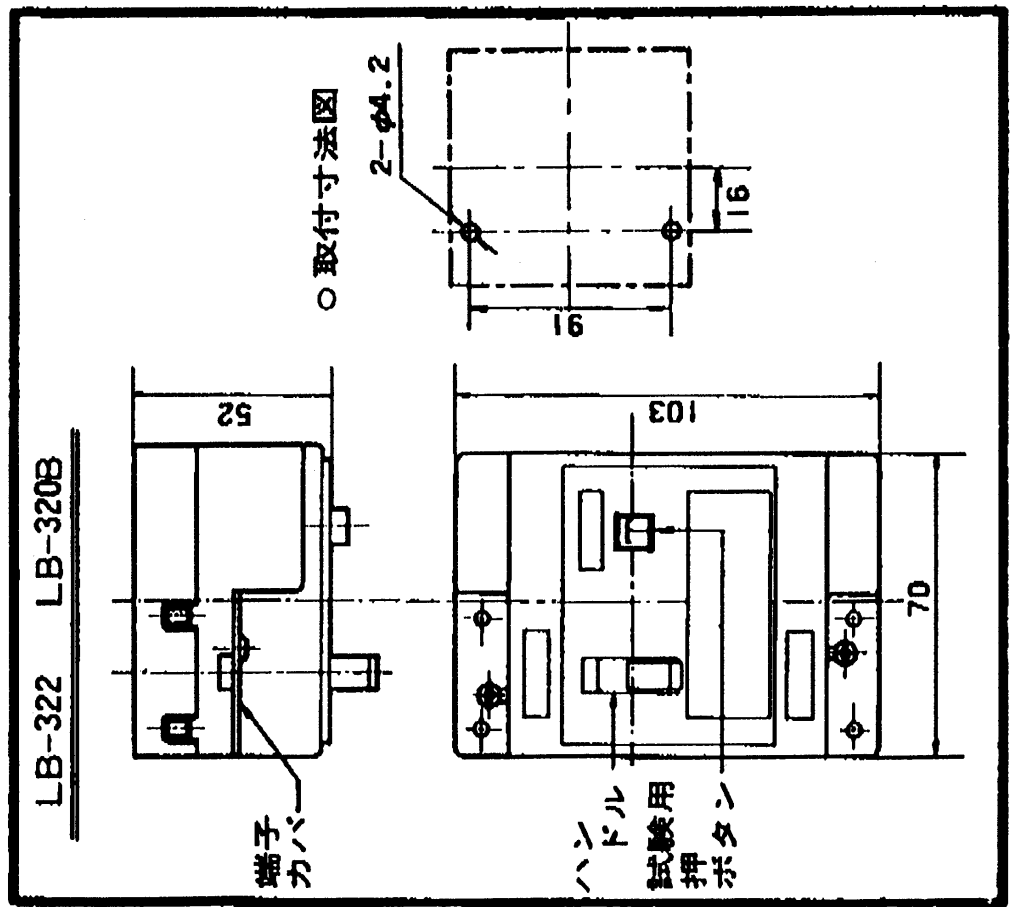


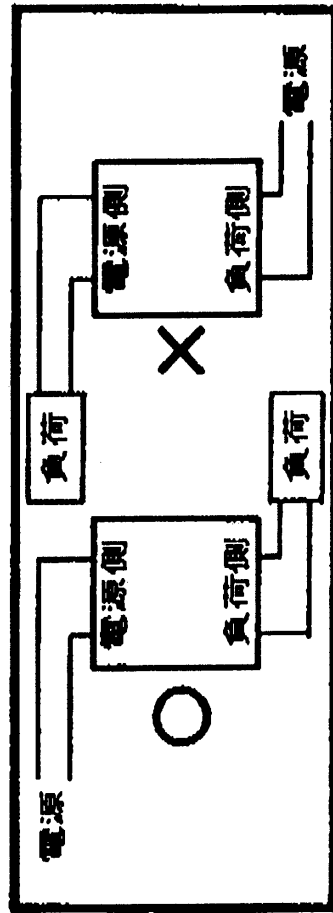
このたびは東芝漏電ブレーカをお買い上げいただきましてまことにありがとうございます。お求めの漏電ブレーカを正しく使っていただくためにこの取扱説明書をよくお読みください。

## 各部のなまえと大きさ (mm)



## 特にご注意を

- (1) LB-320B形の東芝漏電ブレーカは漏電しや断専用ですので、短絡保護を必要とされる場合には配線用しや断器兼用のLB-322形をご使用ください。
- (2) 電源側、負荷側の表示に合わせて配線してください。配線をまちがえますと漏電ブレーカが焼損します。



## 取付場所

- (1) LB-322およびLB-320B形東芝漏電ブレーカは屋内用ですので屋外や塵埃の多い場所、水気のかかる場所に取り付ける場合、適切な保護箱に入れる等の措置をしてください。
- (2) 特に振動や衝撃の多い場所、湿気の多い場所への取り付けは、さけてください。
- (3) 爆発性、腐蝕性ガスのある場所、その他特殊な場所での使用は、さけてください。