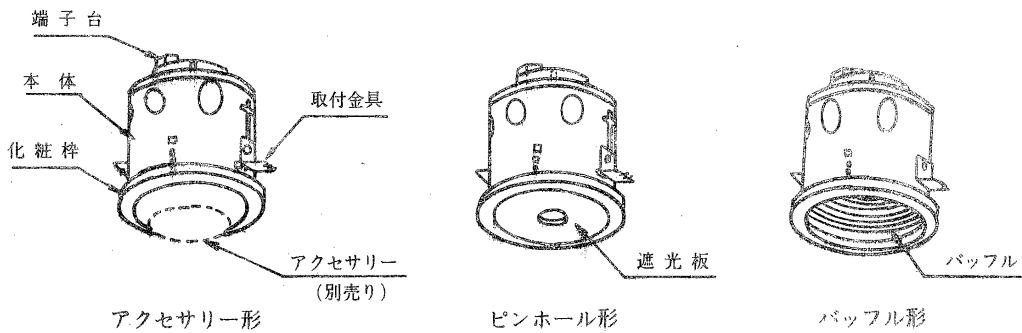


東芝ネオハロゲンランプ用埋込ダウンライト取扱説明書

このたびは、東芝ネオハロゲンランプ用埋込ダウンライトをお買いあげいただきまして、まことにありがとうございました。お求めの器具を正しく使っていただくために、この取扱説明書をよくお読みください。

●各部のなまえ



●器具埋込穴寸法と適合ランプ

器具形名	種類	形状	埋込穴寸法 (単位mm)	適合ランプ (別売り)
IHD-101K	アクセサリ形	丸形	φ100	東芝ネオハロゲンランプ 100V 100W
IHD-101W				
IHD-151K	アクセサリ形	丸形	φ150	東芝ネオハロゲンランプ 100V 150W
IHD-151W				
IHD-1506K	ピンホール形	丸形	φ200	東芝ネオハロゲンランプ 100V 250W
IHD-1506W				
IHD-2502	下面開放 アクセサリ	兼用形 丸形 角形	φ200 □200	東芝ネオハロゲンランプ 100V 250W
IHD-2552				

(注) 各器具に使用するランプおよびアクセサリ形器具に使用するアクセサリは付属していませんので、別にお買い求めください。

●特にご注意を

- ①ランプは適合ランプ表示銘板に指定されているワット(W)数以下のランプをご使用ください。指定ワット(W)数をこえるランプをご使用になりますと過熱し、焼損などのもとになります。
- ②この器具は天井の丈夫な所に取り付けてください。薄い天井板(1cm以下)などの場合は野縁などで補強してください。
- ③紙や布などを器具の近くに置いたり、かぶせたりしないでください。器具の温度が高くなり、事故のもとになります。
- ④ランプおよび、その周辺は高温になります。点灯中、消灯直後は素手でさわらないでください。
- ⑤「250W」のランプは素手で取り扱わないでください。取り扱う際はキレイな乾いた手袋をはめて行ってください。もし、指紋や油などがランプに付いた場合は、アルコールを浸したキレイな布でふきとってください。汚れが付いたまま点灯しますと、汚れがランプに焼き付いてランプの強度が弱くなり、破損の原因となります。
- ⑥器具の配線を変えたり、部品を加工したりすると性能が十分に発揮されないばかりか、大変危険です。修理はお買いあげの販売店またはお近くの東芝お客様ご相談センターにご相談ください。

お客様へ

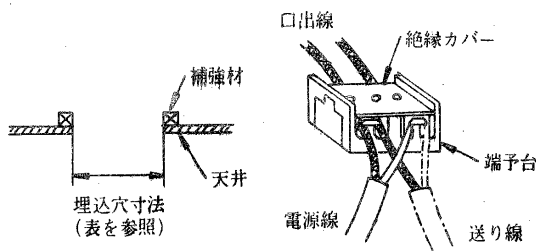
この器具の取付工事は必ず電気工事店に依頼してください。一般の方の工事は法で禁じられております。

工事店様へ

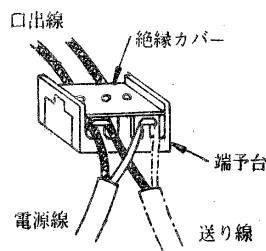
工事が終了しましたら、この説明書は必ずお客様にお渡しください。

● 器具の取り付けかた

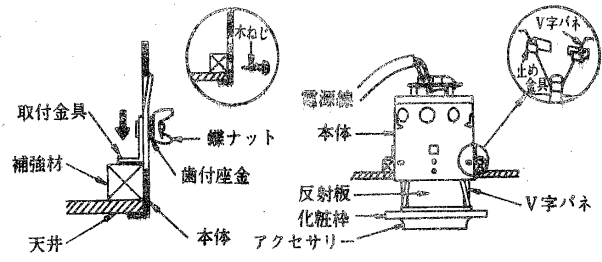
- ① 天井に器具埋込みの穴をあけてください。(図1)
穴の大きさは器具埋込穴寸法の表を参照してください。
- ② 電源線を端子台に接続してください。接続後は絶縁カバーをかぶせてください。
(送り配線もできます)(図2)
- ③ 埋込穴に本体をはめ込み、取付金具でしっかりと固定します。(図3)(木ねじでも取り付けられます)
そのとき電源線が本体にふれないようにしてください。
- ④ ランプ(別売り)をソケットに取り付けます。
「100W」と「150W」のランプはソケットに差し込み、押し、右に回して取り付けます。
「250W」のランプは2本のピンをしっかりと差し込んでください。
- ⑤ 器具の種類ごとに下記の部品を化粧棒にのせ、化粧棒のV字パネをつまんで本体の止め金具に引掛けて押し上げ、取り付けます。(図4)
アクセサリ形: アクセサリ(別売り)と反射板
ピンホール形: 遮光板と反射板
バツフル形: バツフル



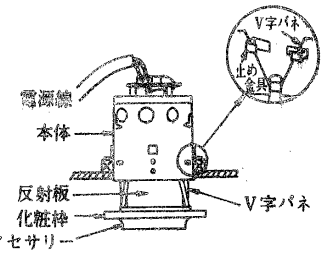
(図1)



(図2)

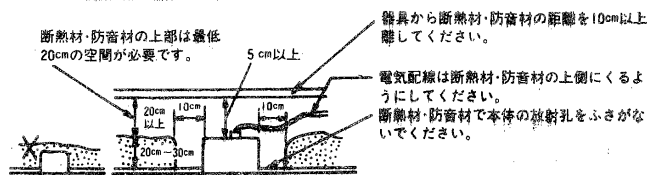


(図3)

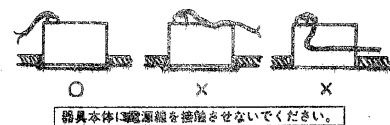


(図4)

● 断熱材・防音材をご使用の場合の施工方法



● 配線方法



● ご注意とお願い

- ① この器具は屋内専用に使用するように設計してあります。
屋内でも電気・ガス・石油ストーブの真上やその付近、または湯気や水滴のあたる場所などには取り付けないでください。
- ② ランプ交換の際は電源を切ってから行なってください。
- ③ ランプ交換の際は、「東芝ネオハロゲンランプ」とご指定ください。
(ワット(W)数は適合ランプの表を参照してください。)

● お手入れのしかた

- ① 器具のお手入れは、必ず電源を切ってから行なってください。
- ② 器具はぬるま湯または石けん水を浸した布をよくしぼってからふいてください。
- ③ 器具をいためますのでガソリン・ベンジン・シンナーなどの薬品でふいたり、殺虫剤をかけたりしないでください。
- ④ 金属部分をクレンザーやたわしでみがかないでください。傷つけたり、腐蝕の原因となります。
- ⑤ ランプは取りはずしてから、乾いた布でふいてください。

● 修理サービス

ご使用中に異常が生じたときはお使いになるのをやめ、電源を切って、お買いあげの販売店またはお近くの東芝お客様ご相談センターにご相談ください。なお、ご相談される場合は器具の形名をお忘れなくお知らせください。

東芝ライテック株式会社
照明電材事業部

〒140 東京都品川区南品川2丁目2番13号
(南品川JNビル)
TEL (03) 5463-8771

お客様はお読みになったあとも必ず保存してください。

003074D