

TOSHIBA

東芝蛍光灯器具用木製枠取扱説明書

このたびは東芝蛍光灯器具用木製枠をお買い上げいただきまして、まことにありがとうございました。
お求めの木製枠を正しく使っていただくために、この取扱説明書をよくお読みください。

木製枠と本体の組み合わせ

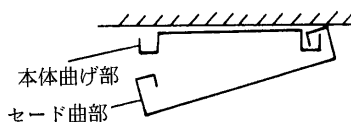
この木製枠は次のように適合本体と組み合わせてご使用ください。

木製枠形名	適合本体名	木製枠・本体組み合わせ形名
MC-2451	FGR-250N	FGM-25001K
	FGR-240N	FGM-24001K
MC-2452	FGR-250N	FGM-25002K
	FGR-240N	FGM-24002K
MC-2453	FGR-250N	FGM-25003K
	FGR-240N	FGM-24003K
MC-2454	FGR-250N	FGM-25004K
	FGR-240N	FGM-24004K

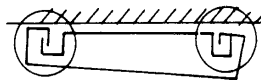
セードの取り付けかた

本体の取り付けかたは、本体の取扱説明書をご覧ください。

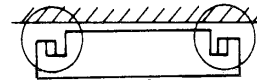
- ①セード曲げ部の片側を天井面まで上げてから、本体曲げ部に引掛けます。
- ②反対側のセード曲げ部を天井面まで上げてから、本体曲げ部に引掛けます。
- ③平均に引掛かるようにセードをずらしします。



①



②



③

お手入れのしかた

- 器具のお手入れは、必ず電源を切ってから行なってください。
- 木製枠が汚れたときは、やわらかい布をせっけん水に浸しよくしぼってからふきとってください。
- ガソリンやシンナー、ベンジンなどの薬品で拭いたり、殺虫剤をかけないでください。変質、変色の原因になります。

修理サービス

ご使用中に異常が生じたときは、お使いになるのをやめ、電源を切って、お買いあげの販売店(工事店)またはお近くの東芝お客様ご相談センターにご相談ください。

なお、ご相談されるときは器具の形名およびお買いあげ時期をお忘れなくお知らせください。

お客様へ

この器具の取付工事は必ず電気工事店に依頼してください。
一般の方の工事は法で禁じられています。

工事店様へ

工事が終了しましたら、この説明書は必ずお客様にお渡し
ください。

東芝ライテック株式会社

照明電材事業部 〒140 東京都品川区南品川2丁目2番13号(南品川JNビル) TEL (03) 5463-8771

お客様はお読みになったあとも必ず保存してください。FGM-24004K (1/1) (09031) A