

対象機種	ASP-111, ASP-111V, ASP-121, ASP-121V, ASP-131, ASP-131V ASP-141, ASP-141V, ASP-151, ASP-161, ASP-171, ASP-171V ASP-411, ASP-411V, SP-107FA
------	--

このたびは、東芝壁掛形スピーカをお買い上げいただきましてありがとうございました。お求めの壁掛形スピーカを正しく設置していただくために、この設置要領書をよくお読みください。

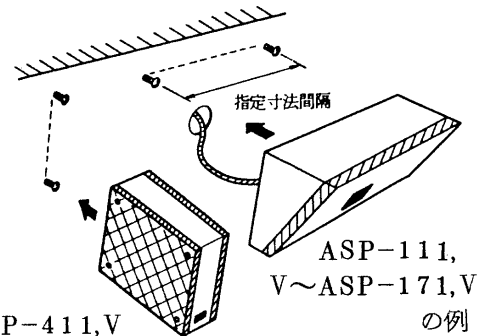
## 設置のしかた

### 設置方法(1)

木ネジで壁に引っかける場合

(a) 壁面に各スピーカの指定寸法間隔に木ネジをたててください。

形名	間隔 (mm)	形名	間隔 (mm)
ASP-111, V	210	ASP-121, V	270
ASP-131, V	300	ASP-141, V	210
ASP-151	270	ASP-161	300
ASP-171, V	135	ASP-411, V	120
SP-107FA	1点止め		



- (b) スピーカコードを結線あるいはネジ端子に接続してください。  
(c) スピーカを木ネジに引っかけて固定してください。

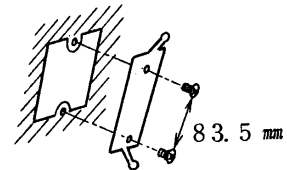
ASP-411, V  
の例

### 設置方法(2)

A S T - 2 を使う場合 ( S P - 1 0 7 F A を除く )

A S T - 2 は取付ネジピッチが 8 3 . 5 m m です の で 壁 面 に 埋 め 込 ん だ る ス イ ッ チ ボ ッ ク ス に 取 り 付 け ら れ ます 。

- (a) 金具をスイッチボックスに取り付けスピーカコードをスイッチボックスから取り出して結線あるいはネジ端子に接続してください。  
(b) A S T - 2 に ス ピ ー カ に 引 っ か け て 取 り 付 け て ください 。

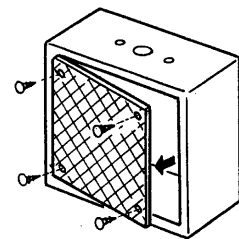


### 設置方法(3)

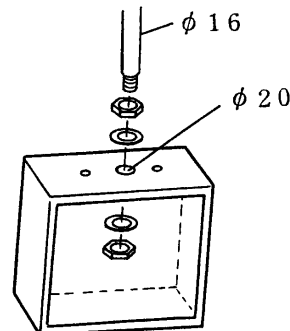
天井吊り下げ取付 ( A S P - 4 1 1 , V の み )

A S P - 4 1 1 , V は 東 芝 天 井 吊 下 装 置 ( P W - 1 5 4 な ど ) を 用 い て 天 井 か ら 吊 り 下 げ る こ と が でき ます 。 ス ピ ー カ コ ー ド は あ ら か じ め 吊 り 金 具 の パ イ プ 内 に 通 し て お い て ください 。

- (a) パネルの片側をはずします。  
(4本の木ネジを外した後、小さい(-)ドライバーで角からこじ開けてください。)



- (b) パイプをスピーカにナット止めで固定してください。



- (c) スピーカコードをパイプ内を通して結線してください。最後にパネルを元に戻して完了です。