

| | |
|------|--------------------------------------------------------------------------------------------------------------------------------------------------|
| 対象機種 | ASP-111, ASP-111V, ASP-121, ASP-121V, ASP-131, ASP-131V ASP-141, ASP-141V, ASP-151, ASP-161, ASP-171, ASP-171V ASP-411, ASP-411V, SP-107FA |
|------|--------------------------------------------------------------------------------------------------------------------------------------------------|

このたびは、東芝壁掛形スピーカをお買い上げいただきましてありがとうございました。お求めの壁掛形スピーカを正しく設置していただくために、この設置要領書をよくお読みください。

設置のしかた

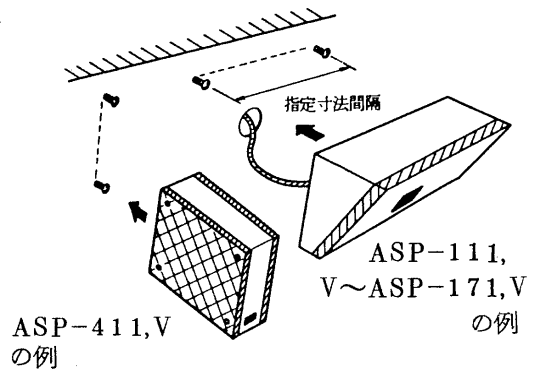
設置方法(1)

木ネジで壁に引っかける場合

(a) 壁面に各スピーカの指定寸法間隔に木ネジをたててください。

| 形名 | 間隔 (mm) | 形名 | 間隔 (mm) |
|------------|---------|------------|---------|
| ASP-111, V | 210 | ASP-121, V | 270 |
| ASP-131, V | 300 | ASP-141, V | 210 |
| ASP-151 | 270 | ASP-161 | 300 |
| ASP-171, V | 135 | ASP-411, V | 120 |
| SP-107FA | 1点止め | | |

- (b) スピーカコードを結線あるいはネジ端子に接続してください。
(c) スピーカを木ネジに引っかけて固定してください。

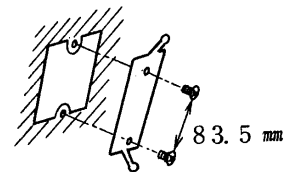


設置方法(2)

A S T - 2 を使う場合 (S P - 1 0 7 F A を除く)

A S T - 2 は取付ネジピッチが 8 3 . 5 m m ですので壁面に埋め込んであるスイッチボックスに取り付けられます。

- (a) 金具をスイッチボックスに取付けスピーカコードをスイッチボックスから取り出して結線あるいはネジ端子に接続してください。
(b) A S T - 2 にスピーカに引っかけて取り付けてください。

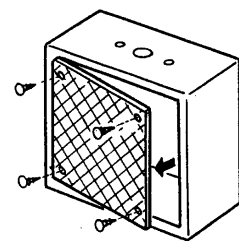


設置方法(3)

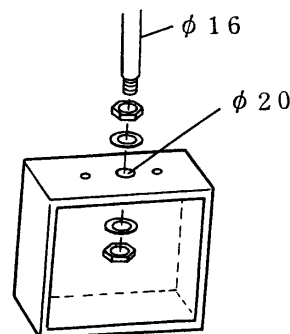
天井吊り下げ取付 (A S P - 4 1 1 , V のみ)

A S P - 4 1 1 , V は東芝天井吊下装置 (P W - 1 5 4 など) を用いて天井から吊り下げることができます。スピーカコードはあらかじめ吊り金具のパイプ内に通しておいてください。

- (a) パネルの片側をはずします。
(4本の木ネジを外した後、小さい(-)ドライバーで角からこじ開けてください。)



- (b) パイプをスピーカにナット止めで固定してください。



- (c) スピーカコードをパイプ内を通して結線してください。最後にパネルを元に戻して完了です。