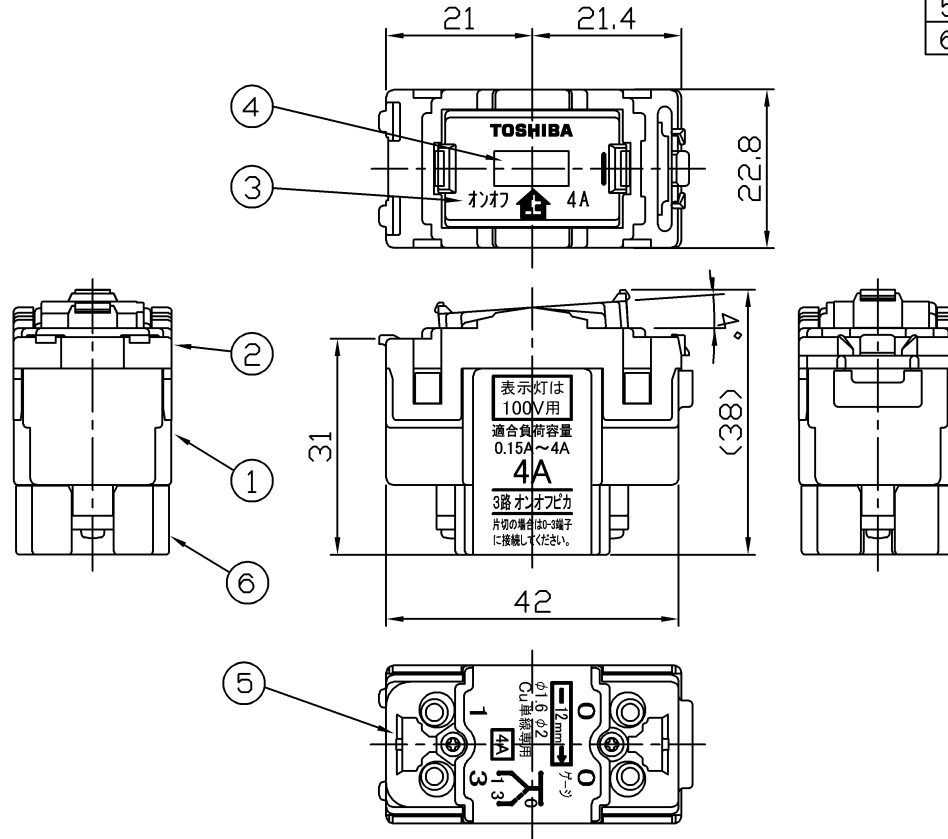


2026. 04. 059

WIDE-i

	寸法(幅×長×高)	詰数(個)	質量(g)
製品単体	—	—	38
内装箱	91×118×41	10	390
外装箱	196×218×136	100	4,240

部番	部品名	個数	材質	摘要
1	本体	1	UF(ユリア樹脂)	色相:グレー
2	カバー	1	(PC+ABS)樹脂	色相:グレー
3	ハンドル	1	UF(ユリア樹脂)	色相:黒
4	表示部カバー	1	PC(ポリカーボネート樹脂)	色相:乳白色
5	リリースボタン	2	UF(ユリア樹脂)	色相:黄
6	CTカバー	1	PC(ポリカーボネート樹脂)	色相:黒



⚠ 警告 発熱、焼損、火災の原因になります。

- 結線は適合電線の被ふくをゲージ12mm(10~14mm)に合わせ、確実に奥まで差し込んでください。
- 曲がった電線及びより線は直接端子に接続しないでください。
- 定格電圧、定格電流を超えて、施工やご使用をしないでください。
- 水のかかる場所、油などの付着しやすい場所、低温、高温、多湿の場所、粉塵、アンモニアガスなど腐食性ガスのある場所には取付けしないでください。

○ 端子部断面 ×

電線

定格電流	4A
定格電圧	100V用
適合規格	電気用品安全法
端子構造	SL(ねじなし)端子
適合電線	φ1.6, φ2銅単線
図記号	◆3HL(4A)
適合スイッチカバー	WDG1621L(WW), WDG1641L(WW) WDG1621M(WW), WDG1641M(WW) WDG1621S(WW), WDG1641S(WW)
適合サポート	WDG4303N(※WDG4303は使用できません)

■ ご注意

- 既設スイッチ交換の際には、サポートも交換してください。
- 下記製品(WDG4303を使用している製品)への取付はできません。
WDG1414MN、WDG1722MN、WDG1722MN(CW)、WDG1923M
WDG3821、WDG8041、WDG8051、WDG8051(CW)、WDG8051(HT)
WDG7116(WW)、WDG7116(HT)、WDG7216(WW)、WDG7216(HT)、WDG7246(S)

承認 APPROVED BY	担当 CHARGED BY	名称 TITLE	東芝ワイド配線器具
石田	益子	WIDE-i	オンオフピカススイッチ(片切・3路兼用)
		形名 MODEL NO.	WDG1413NB
		図面番号 DRAWING NO.	AA2026-53030-01
		第三角法	尺度 SCALE 単位 UNITS
		3RD ANGLE PROJECTION	mm

TOSHIBA
東芝ライテック株式会社
Toshiba Lighting & Technology Corporation

日本国内専用 (Use only in Japan)