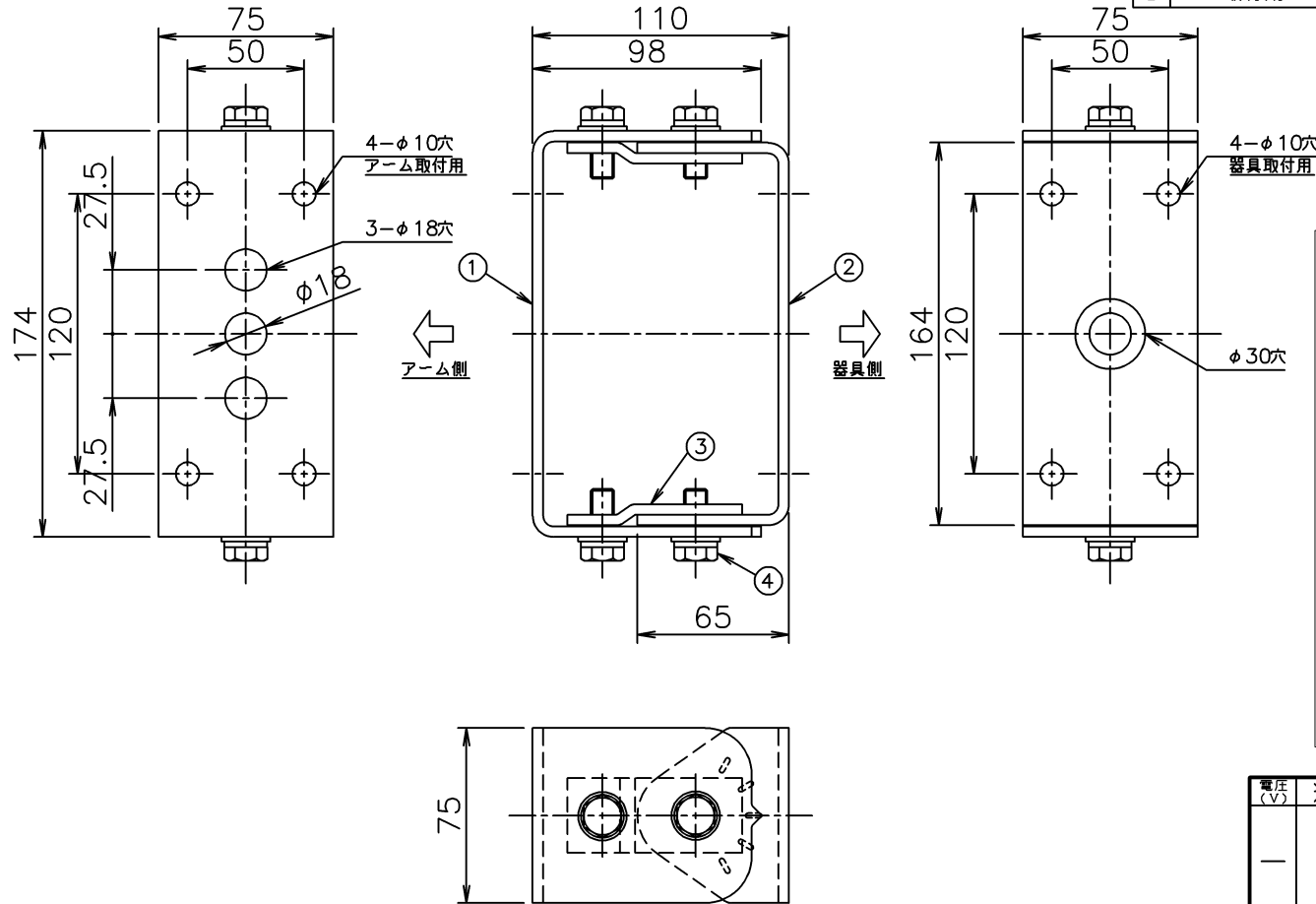


**TOSHIBA** (2024.09.080) 2024.10.080

**安全上のご注意**

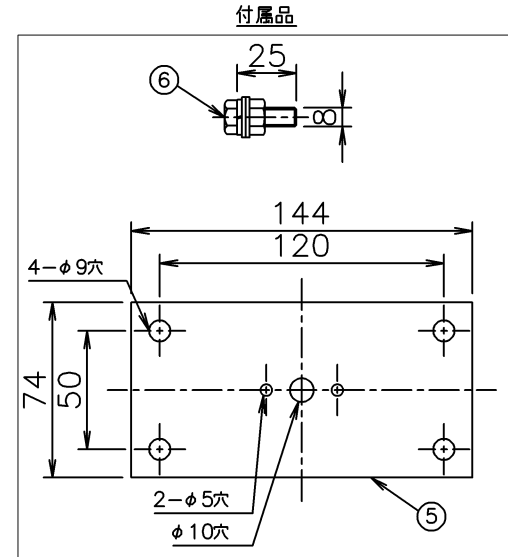
**警告**

- 次の場所では使用できません。
  - 海上や臨海部などの重塩害地
  - めっき工場、温泉浴室など腐食性ガス、蒸気、液体にさらされる場所
  - プールや浴室など的高温多湿気内
  - 器具に積雪(新雪)1mに相当する雪の積もる恐れのある場所
  - 風速60m/秒を超える強風が吹く恐れのある場所
  - 激しい振動、雷撃の加わる場所、橋脚上などの常時振動のある場所
- この角度可変アームは必ず適合の器具と組み合わせて使用してください。



部番	部品名	個数	材質	摘要
1	金具 A	1	SS400 t4.5	塗装(メタリックシルバー)
2	金具 B	1	SS400 t4.5	塗装(メタリックシルバー)
3	締付金具	2	SS400 t4.5	塗装(メタリックシルバー)
4	締付ねじ	4	SUS(ステンレス)	M10×25 SW,W付(黒染)
5	アーム用バット	1	EPTI t3.0	黒色
6	アーム取付用ねじ	4	SUS(ステンレス)	M8×25 SW,W2,N付(黒染)

仕上: 溶融亜鉛メッキ(HDZT77)後  
 標準色: ポリエステル樹脂粉体焼付塗装  
 標準色: メタリックシルバー



電圧 (V)	適合器具	質量 (kg)	形名	JAT-14510N(MS)
—	—	1.8	品名	角度可変アーム
承認	担当	図番	AA2024-51676-02	
本田	三浦	番	東芝ライテック株式会社	
単位 mm	第三角法			

日本国内専用 (Use only in Japan)