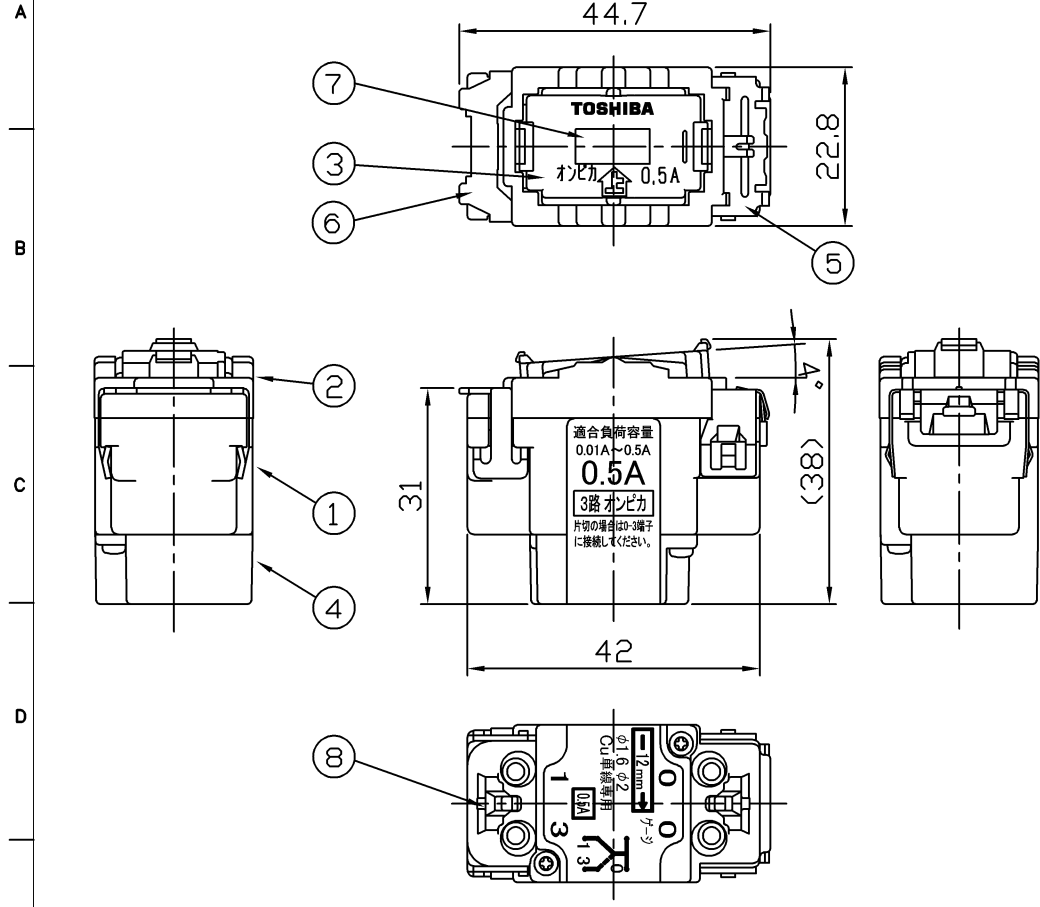


(2024.06.059) 2024.07.059

WIDE-i



	寸法(幅×長×高)	詰数(個)	質量(g)
製品単体	—	—	38
内装箱	91×118×41	10	390
外装箱	196×218×136	100	4,220

部番	部品名	個数	材質	摘要
1	本体	1	UF(ユリア樹脂)	色相:グレー
2	カバー	1	UF(ユリア樹脂)	色相:グレー
3	ハンドル	1	UF(ユリア樹脂)	色相:黒
4	ケース	1	PC(ポリカーボネート樹脂)	色相:黒
5	ファスナー	1	SUS(ステンレス鋼) t0.4	
6	止金具	1	SGC(溶融亜鉛めっき鋼板) t0.8	
7	表示部カバー	1	PC(ポリカーボネート樹脂)	色相:乳白色
8	リリースボタン	2	UF(ユリア樹脂)	色相:黄

⚠ 警告 発熱、焼損、火災の原因になります。

- 結線は適合電線の被ふくをゲージ12mm(10~14mm)に合わせてむき、確実に奥まで差し込んでください。
- 曲がった電線及びより線は直接端子に接続しないでください。
- 定格電圧、定格電流を超えて、施工やご使用をしないでください。
- 水のかかる場所、油などの付着しやすい場所、低温、高温、多湿の場所、粉塵、アンモニアガスなど腐食性ガスのある場所には取付けしないでください。

○ 端子部断面 ×

電線

定格電流	0.5A
使用電圧	300V
適合規格	電気用品安全法
その他	端子構造 SL(ねじなし)端子
	適合電線 φ1.6, φ2銅単線
図記号	◆3L(0.5A)
適合スイッチカバー	WDG1621L(WW), WDG1641L(WW) WDG1621M(WW), WDG1641M(WW) WDG1621S(WW), WDG1641S(WW)

承認 APPROVED BY	担当 CHARGED BY	名称 TITLE	東芝配線器具
高橋	益子	WIDE-i	低ワット用オンピカスイッチ(片切・3路兼用)
		形名 MODEL NO.	WDG1493N
		図面番号 DRAWING NO.	AA2024-51318-02
		第三角法	尺度 SCALE 単位 UNITS
		3RD ANGLE PROJECTION	mm

TOSHIBA
東芝ライテック株式会社
Toshiba Lighting & Technology Corporation

日本国内専用 (Use only in Japan)