

TOSHIBA (2024, 03, 080) 2024, 04, 080

安全上のご注意

▲警告

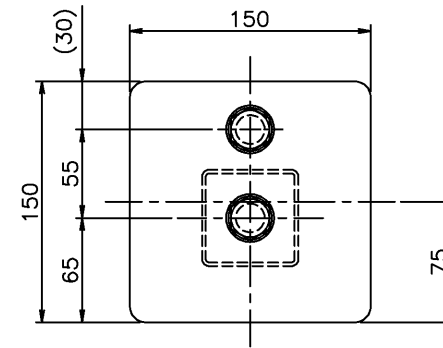
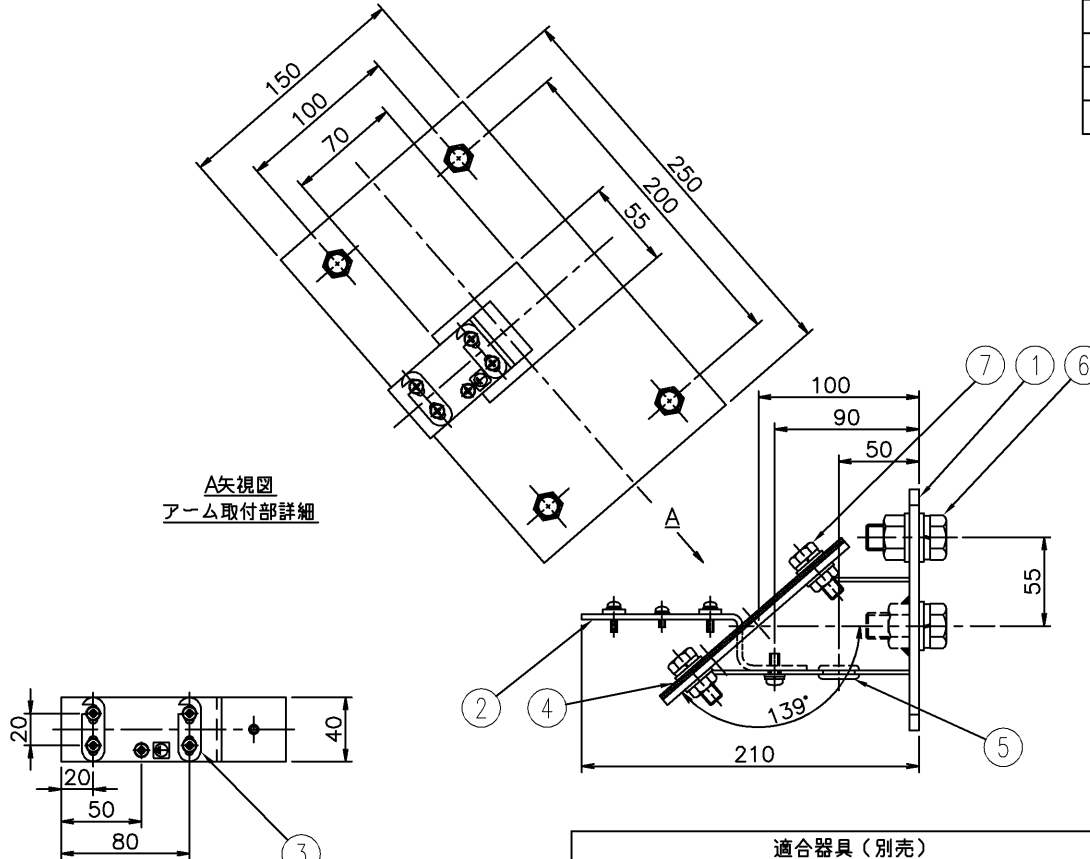
- 本製品は耐塩仕様です。目安として、海岸から0~300mは重耐塩仕様、300m~20kmは耐塩仕様となりますので、本製品は臨海部では使用しないでください。腐食による器具落下の原因となります。
- めっき工場など、腐食性ガス、蒸気、液体などにさらされる可能性のある場所では使用できません。腐食による器具落下の原因や絶縁不良による感電の原因となります。
- 器具とアームには、付属のボルト、平座金、ばね座金、ナットを使用して固定してください。取り付けに不備があると落下の原因となります。
- 適合器具、適合アームと組み合わせて使用してください。

部番	部品名	個数	材質	摘要
1	本体	1	SS400, STKR400	t6, t4.5, 60×60×t2.3
2	結線用端子台	1	SPC(鋼板)	t3.2
3	ケーブル押さえ	2	積層ファイバー	t3.0
4	パッキン	1	EPTゴム	t3.0
5	膜付きプッシング	1	EPDMゴム	φ20配線貫通穴
6	器具固定用ボルト	2	SUS304	M16×40 (アリアケ付、平ワケ、外付き)
7	アーム固定用ボルト	4	SUS304	M10×30 (アリアケ付、平ワケ、外付き)

表面処理：溶融亜鉛めっき後ポリエステル粉体焼付塗装
 塗装色：メタリックシルバー

- ※ 本製品は、耐食性を高めるために溶融亜鉛めっき後にポリエステル粉体焼付塗装を施しております。溶融亜鉛めっきの性質上“たれ”などが発生することがありますが、性能には問題ありません。
- ※ 本製品の重耐塩仕様は特注対応となります。

A矢視図
アーム取付部詳細



器具取付部詳細

適合器具(別売)

BVP433_510CWFWS	前方広角配光
-----------------	--------

適合アーム(別売)

1灯用アーム	JAT-1075
2灯用アーム(180°)	JAT-2075
2灯用アーム(90°)	JAT-2076
4灯用アーム	JAT-4075

※本オプションには15kg以上の器具および適合アーム以外は取り付けできません。

【耐塩形】

電圧(V)	適合器具	質量(kg)	形名	JAT-1076
-	-	3.0	品名	テニスコート用アームアダプター
承認	担当	図番	AA2024-50056-02	
本田	三浦	東芝ライテック株式会社		
単位 mm	第三角法	日本国内専用(Use only in Japan)		