

TOSHIBA

(2022.12.205) 2023.07.205

【使用上の注意】

- LED素子は光色・明るさにばらつきがあるため、同じ形名の商品でも光色・明るさ・褐色の程度が異なることがあります。ご了承ください。
褐色の程度は、同じ照度の条件でハロゲン電球・蛍光灯と比べて同等以下ですが、照度に比例します。可視光褐色のしやすい対象物は表1となります。
- 各制御装置へ接続する場合は最大接続回数については次項をご確認ください。
- 埋込み穴を開ける際は専用工具を用いて開けてください。

表1

・有機染料で短波長に敏感なもの ファー（人口染色毛皮）や透光性塩ビなど
・大気中の酸素や水分が接触しやすいもの 表面積が大きい繊維、フィルム、シート、インク、パウダーなど
内部への酸素や水分が拡散しやすいゴム、エラストマー、発泡体など 高温となる状態で照射されるもの

【施工上の注意】

- 埋込み寸法公差は下記表のとおりとしてください。

天井の厚さ	埋込み寸法
5mm以上7mm未満	φ75 (+0/-2) mm
7mm以上25mm以下	φ75 (+2/-0) mm

- 施工時、天井内に障害物などがある場合、最低130mm以上の懐高さが必要です。
- 電源ユニットは【電源ユニット設置上の注意】に従って設置してください。

【基本特性】

入力電圧 (V)	AC100	AC200	AC242
入力電流 (A)	0.074	0.038	0.034
器具光束 (lm)	1045		
消費電力 (W)	7.0	7.0	7.0
消費効率 (lm/W)	149.2	149.2	149.2
相関色温度 (K)	4000		
演色評価数Ra	85		
光源寿命 (時間)	40,000		
光束維持率 (%)	85		

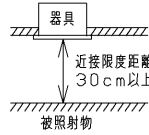
※値は公表値であり、製品性能はJIS規格に準拠します。
※消費効率は固有エネルギー消費効率の値です。
※周囲温度25℃時の値

部番	部品名	個数	材質	摘要
1	枠・補助反射板	1	ADC (アルミダイカスト)	ポリエステル粉体塗装白
2	本体	1	ADC (アルミダイカスト)	-
3	反射板	1	PBT樹脂	白
4	レンズ	1	PMMA (アクリル樹脂)	透明
5	LED	1	-	-
6	電源ユニット	1	-	-

白 参考マンセル値：N9.5 半艶消し

▲ 安全に関するご注意

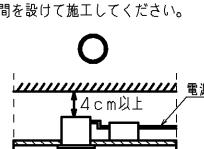
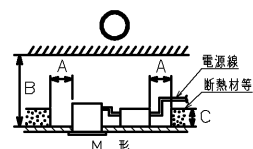
- 一般屋内用器具です。直接、雨・風の当たる場所、屋外・軒下および湿気のある場所、振動や衝撃のある場所、粉塵の発生・滞留する場所（工場やトンネル内にある駅ホーム等）、腐食性ガス（塩素ガス・硫酸成分等）・溶液の発散する場所、オイルミストが発生する場所等では使用しないでください。絶縁不良による火災・感電および不点・故障や短寿命の原因となります。
- 天井埋込み専用器具です。天井直付や傾斜天井、壁面、やわらかい天井（ロックウール等）には取り付けしないでください。指定以外の取り付けを行うと、天井の破損、器具の落下および火災の原因となります。
- 本器具は5℃～35℃の温度範囲で使用するように設計してあります。熱がこもるような密閉した空間や設計温度案以外で使用すると、火災および短寿命の原因となります。
- 器具の送り容量は20Aです。容量を超えると発熱・火災の原因となります。また、照明器具以外の負荷は接続しないでください。
- 電源線、アース線を確実に接続してください。アースが不完全な場合には感電の原因となります。
- この器具は断熱施工不可のため、断熱材のある天井でご使用の場合には下図のような施工が必要となります。指定以外の施工を行うと火災の原因となります。
- 口出し線を切断したり、構成部品（コネクタ等）の交換をしないでください。火災・感電および不点・故障の原因となります。
- 器具と被照射物との距離は30cm以上（近接限度距離）離してください。近接限度距離内に被照射物が近く恐れのある場所（ドア開閉範囲の上、家具の上、クローゼット・押入れの中等）では使用しないでください。過熱による火災および変色・変形の原因となります。
- 安全上LEDを直視することはおやめください。目の痛みの原因となります。



住宅の断熱施工天井では使用できません。

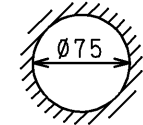
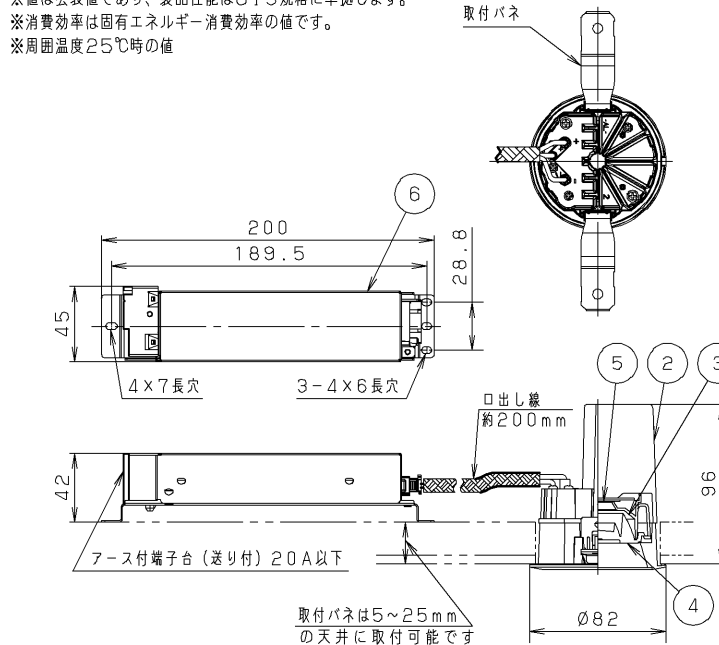
断熱材・防音材・造管材等と下図のような空間を設けて施工してください。

断熱施工されていない天井に施工する場合器具は防音材・造管材など下図のような空間を設けて施工してください。

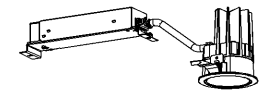
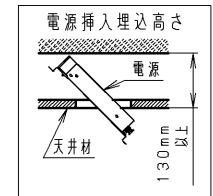


距離距離	電源線は断熱材、防音材、造管材等の上側になるように配線してください。器具本体に電源線を接触させないでください。
A 10cm以上	
B 20cm以上	
C 10cm以下	

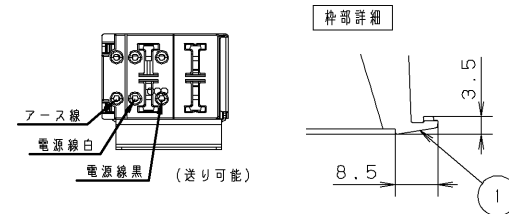
断熱材は使用しないでください。



天井取付け厚さ：5mm~25mm



屋内用



組合せ形名	灯具形名	電源形名
LEKD10011MW-LS9	LEDD-25011MW	LEK-7R6016A010

電圧 (V)	点灯方式	質量 (kg)	形名
100 242	LS	0.7	LEKD10011MW-LS9
東芝LED照明器具			
承認	担当	図番	
松田	竹中	AA2022-50687-02 (1/2)	
東芝ライテック株式会社			
単位	mm	第三角法	

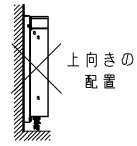
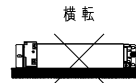
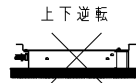
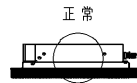
日本国内専用 (Use only in Japan)

TOSHIBA

(2022.12.205) 2023.07.205

【電源ユニット設置上の注意】

- 1) 電源ユニットは必ず正しい方向に設置してください。
- 2) 電源ユニットは浮きがないように設置してください。
- 3) 電源ユニットは横転、逆転しないように設置してください。
- 4) 片切りスイッチを設置側に取り付けた場合、消灯後もLEDモジュールが薄暗く発光する場合がありますので、必ず非設置側（充電側）にお取り付けください。
(設置極のない電源では両切りスイッチを推奨します。)



【各制御装置の最大接続台数】

制御種別	シリーズ	品名	制御機形名	接続可能台数		
				100V	200V	242V
ON/OFF	MESL	ON/OFF 端末器	TMURB641A TMURB642A TMURT642B	13	13	13
		リモコンリレー	TMRR01C TMRR02C	50	50	50
	人感 スイッチ	天井取付形・親機 8A (広角検知・電圧フリー)	WDG8871	21	21	21
		天井取付形・親機 3A (広角検知・電圧フリー)	WDG8821	21	21	21
		トイレ天井取付形・ 換気扇連動用 (広角検知)	WDG8832	12	-	-
		天井取付形・親機 8A (4線式)	NDG1871	21	-	-
			NDG1871-2	-	21	-
		天井取付形・親機 3A (4線式)	NDG1821 (WW)	32	-	-
		屋内壁取付形・親機 3A (4線式)	WDG8041	12	-	-
		屋外壁取付形・親機 3A (4線式)	NDG1891	12	-	-
			NDG1861	12	-	-
		トイレ天井取付形・ 換気扇連動用	NDG1832 (WW)	12	-	-
		トイレ壁取付形・ 換気扇連動用	WDG8062	12	-	-
		屋内壁取付形 (2線式)	WDG8051	8	-	-
フォト スイッチ	屋外壁取付形 (電子式)	OSE1082 OSE1081	12	-	-	
タッチレス スイッチ	屋内壁取付形 2.4A (2線式・電圧フリー)	WDG3821	8	8	8	

屋内用

電圧 (V)	点灯方式	質量 (kg)	形 名 品 名	LEKD10011MW-LS9	
100 242	LS	0.7	東芝LED照明器具		
承認	担当	図 番	AA2022-50687-02 (2/2)		
松田	竹中	東芝ライテック株式会社			
単位 mm	第二角法				

日本国内専用 (Use only in Japan)