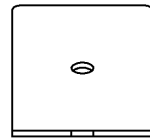
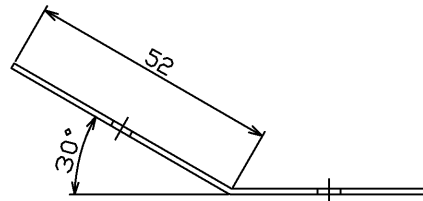
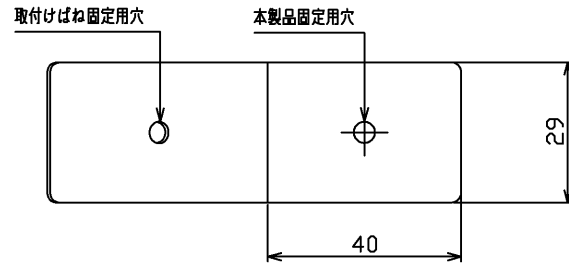


部番	部品名	個数	材質	摘要
1	30°傾斜金具	3	SUS(ステンレス鋼)	-
2	M4ねじ	3	SUS(ステンレス鋼)	-
3	ナット	3	SUS(ステンレス鋼)	-
4				
5				
6				
7				
8				

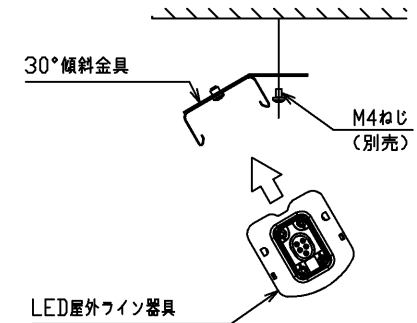
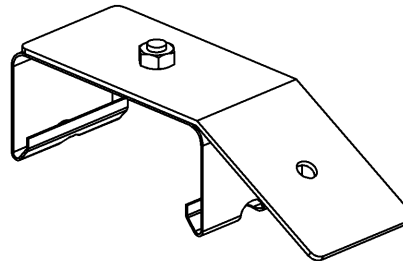
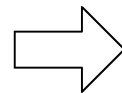
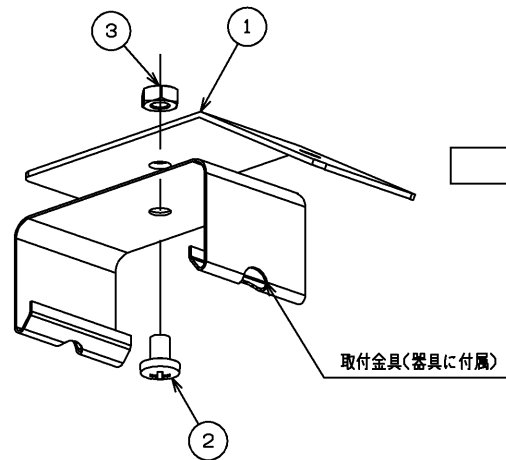


取付け方法

1. 取付けばね(器具に付属)と30°化除料金具をねじナット(付属品)で固定してください。
2. 1でできた金具を取り付ける壁面にねじ固定してください。
3. 器具を2で壁面に固定した金具にはめ込んでください。

注意事項

1. 化除料取り付け金具には方向性がありますので、向きに注意して施工してください。
2. 化除料取り付け金具は風速50m/sを超える場所では使用しないでください。落下の原因となります。



電圧 (V)	適合ランプ	質量 (kg)	形名	LEDX-12102-3
-	-	0.02	品名	
承認	担当	図番	AA2022-50452-01	
尾崎	白戸	東芝ライテック株式会社		
単位 mm	第三角法			