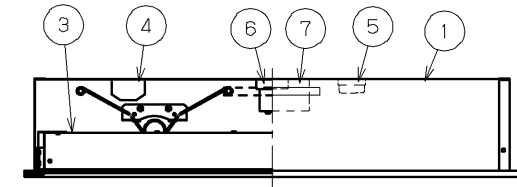
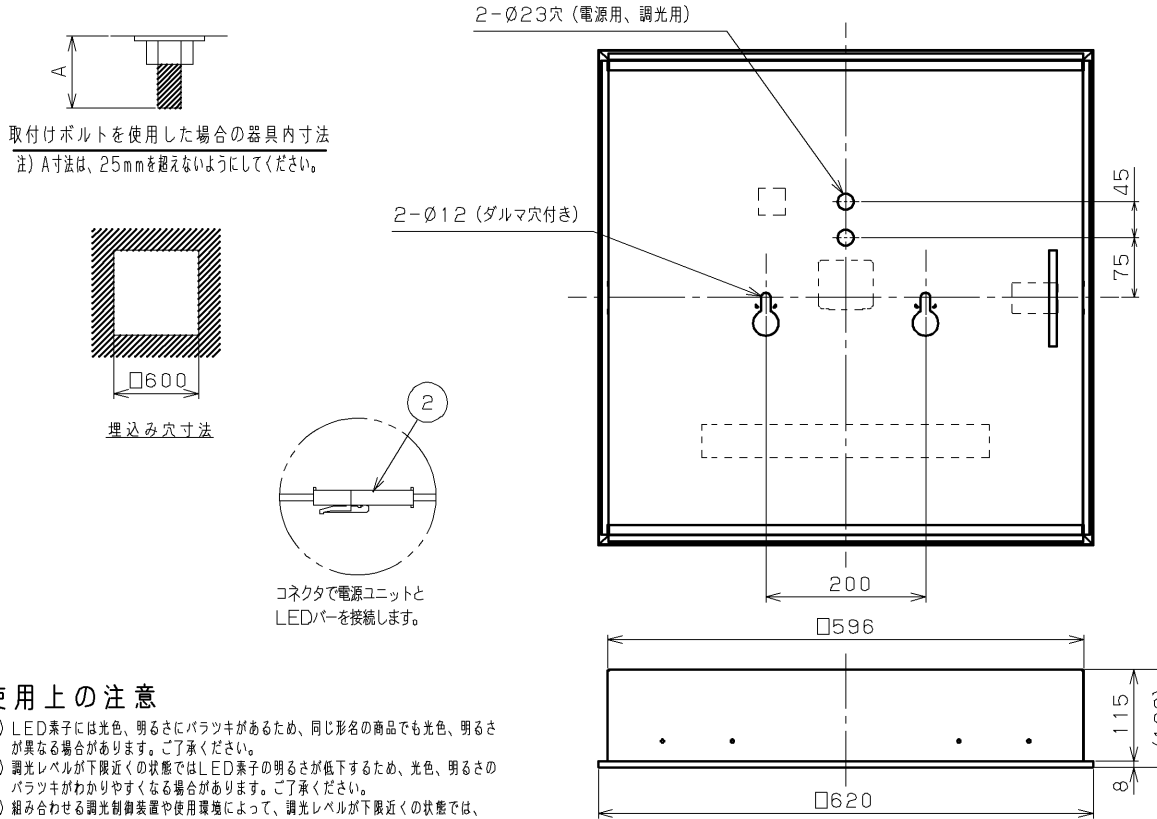


部番	部品名	個数	材質	摘要
1	本体	1	SGC (樹脂埋め込み型)	t0.5
2	コネクタ	1	PA (ポリアミド樹脂)	-
3	LEDパネル	1	-	乳白 (カバー材 PMMA (アクリル樹脂))
4	電源ユニット	1	-	LEK-640016A04D
5	端子台	1	PP (ポリプロピレン樹脂)	DFC-3629
6	制御ユニット	1	PBT樹脂	DIK-0314
7	リモコン受光ユニット	1	SGC (樹脂埋め込み型)	t1.2
				DIK-0312-SQ-1RUNIT



【基本特性】

入力電圧 (V)	AC100	AC200	AC242
入力電流 (A)	0.542	0.271	0.23
器具光束 (lm)	7000		
消費電力 (W)	54.0	52.0	52.0
消費効率 (lm/W)	129.6	134.6	134.6
相関色温度 (K)	4000		
演色評価数Ra	83		
光源寿命 (時間)	40,000		
光束維持率 (%)	85		

※値は公表値であり、製品性能はJIS規格に準拠します。
 ※消費効率は固有エネルギー消費効率の値です。
 ※周囲温度25℃時の値

使用上の注意

- LED素子には光色、明るさにバラツキがあるため、同じ形名の商品でも光色、明るさが異なる場合があります。ご了承ください。
- 調光レベルが下限近くの状態ではLED素子の明るさが低下するため、光色、明るさのバラツキがわかりやすくなる場合があります。ご了承ください。
- 組み合わせる調光制御装置や使用環境によって、調光レベルが下限近くの状態では、複数の器具を1つの調光器で制御する場合に個々の消灯タイミングが異なります。
- 点灯直後・消灯直後に「ピシ、ピシ」「プツ、プツ」等のプラスチックの伸縮によるさしみが発生する場合がありますが、故障や異常ではありません。
- 虫の飛来が多い場所で使用される場合、LEDパネル内に虫が侵入する恐れがあります。

⚠ 安全に関するご注意

- 本器具は、5℃～35℃の温度範囲で使用するように設計してあります。高温で使用しますと火災の原因となります。
- 本器具は断熱施工不可です。断熱材・防音材を使用する場合には、器具にかぶせたり、密着して使用しないでください。火災の原因となります。右図を参照してください。
- LEDを直視しないでください。
- 端子台の送り容量は20A以下で使用してください。
- 二次電圧が150Vを超えますので、100V入力でのご使用の場合でもアース工事は確実に行ってください。
- 天井埋込み専用器具です。傾斜天井・柔らかい天井（ロックウール等）には取り付けしないでください。指定以外の取り付けを行うと器具落下の原因となります。

⚠ 安全に関する警告

一般屋内用器具です。直接、雨・風の当たる場所や湿気のある場所、振動や衝撃のある場所、粉塵の発生する場所（工場やトンネル内にある駅ホーム等）腐食性ガス・塩素ガス・硫黄成分などの発生する場所、オイルミストが発生する環境下などには使用しないでください。

器具の取付け方
 断熱材、防音材をご使用の場合は下図のように施工してください。

住宅の断熱施工天井ではご使用できません。
 住宅以外の断熱施工天井でご使用の場合の施工方法

電気配線は断熱材、防音材の上側にくるように配線してください。
 器具本体に電源線を接触させないでください。

A: 10cm以上
 B: 20cm以上
 C: 20cm以上

入力電圧 [V]			
AC100	AC200	AC242	
漏洩電流 [mA]	0.46	0.92	1.12

組合せ形名	本体形名	LEDパネル形名
LEKR760901FW-XD9	LEER-76021-XD9	LEEM-70901W-X-FW

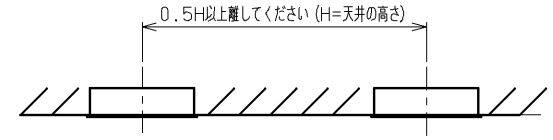
かんたん無線調光シリーズ

電圧 (V)	点灯方式	質量 (kg)	形名
100 242	XD	8.3	LEKR760901FW-XD9
東芝LED照明器具			
承認	担当	図番	
松田	竹中	AA2021-54616-02 (1/2)	
単位	mm	第三角法	

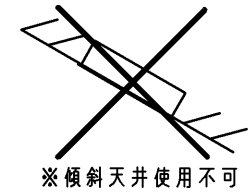
東芝ライテック株式会社

■ **かんたん無線調光シリーズの施工時及び使用時の注意**

- 1) 本製品は、電波法に基づく特定小電力無線通信システムの無線局の端末設備として技術基準適合証明等を受けた部品が内蔵されています。
本製品に内蔵している適合した部品を分解、改造すると、法律で罰せられることがあります。
そのため分解、改造はしないでください。
- 2) 本器具は、6m以下の高さで器具全体が視認できる場所に水平に設置してください。
傾斜天井、ルーバー天井、造作物内部等には設置できません。
- 3) 器具間は「天井高さ×0.5」以上あけて取り付けてください。器具間が狭いと器具を個別に設定することができません。
- 4) 器具を6m以上の高天井に設置した場合や、上記器具間隔以下で設置した場合には、個別設定できずに、近接した複数の器具が同時に設定されることがあります。その場合は、リモコン送信器を照明器具に近づけて設定してください。
- 5) 器具間に壁や柱等の障害物がある場合、電波が弱くなり、無線信号の到達距離が減少することがあります。
壁等の障害物から30cm以上離して器具を設置、またはスリット穴位置が障害物から離れるように定格銘板表示位置を障害物側に向けて設置してください。
- 6) LEDパネルは、本体とLEDパネルの▲表示位置を合わせて取り付けてください。向きが異なる場合はコネクタ接続ができません。
- 7) 壁スイッチ等電源の開閉を必ず設けてください。
- 8) 高湿度(85%以上)、油煙、じんあいの多い場所での使用は、電子部品の劣化や絶縁劣化につながりますので使用できません。
- 9) 操作する照明器具が見える場所で操作を行ってください。
- 10) 使用上の注意、各設定方法などの詳細はリモコン(形名:FRC-1825T SET)の取扱説明書を参照してください。
- 11) リモコンとの組み合わせにより光出力を約5%~100%に変化させることができます。
- 12) 故障の原因になりますので、制御ユニットには強い衝撃を加えないでください。
- 13) 下記の対象機種と同時にご使用された場合、一時的に複数台操作(全点灯・全消灯・グループ点灯・シーン点灯)ができなくなる場合があります。



例) 取付け天井高さ3mの場合
3m×0.5=1.5m (離してください)



※傾斜天井使用不可

サイズ	本体形名						-XD9 (※1)
40タイプ	LEET-	40701	41201	41501	42301	42501	
	LEER-	41001	41501 (※1)	41502	41901 (※1)	41902	
20タイプ	LEET-	20701	21201	22301	22501		
	LEER-	22302	21502	21902	23002		

(※1) 連結用「J1」「J2」「J3」

■ **かんたん無線調光シリーズの不具合時の注意**

無線制御を使用しているため、第三者などからの妨害電波により、誤動作や制御ができなくなる等の不具合が発生することがあります。このような場合、壁スイッチを入れ直してください。かんたん無線調光シリーズは壁スイッチを入れ直すと電源OFF前の状態で点灯します。電源OFF前にリモコンで消灯した場合は全光(100%)で点灯します。第三者からの悪意を持った操作による不具合は責任を負えませんので、ご了承ください。

■ **待機電力**

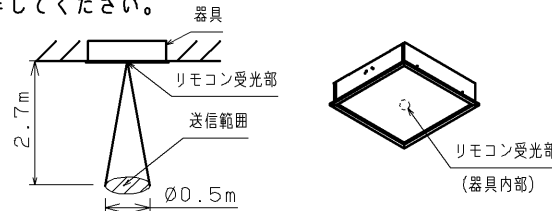
- ・リモコン送信器等で消灯制御を行った場合、器具は下表の待機電力が発生します。

入力電圧	電力値※2
100V	0.4W
200V	0.5W
242V	0.6W

※2 保証値ではありません。

■ **リモコン送信範囲**

- ・操作はリモコン送信範囲内で、リモコン送信部を本器具のリモコン受光部(器具中心部)に向けて操作してください。



電圧(V)	点灯方式	質量(kg)	形名	LEKR760901FW-XD9
100 242	XD	8.3	品名	東芝LED照明器具
承認	担当	図番	AA2021-54616-02 (2/2)	
松田	竹中	東芝ライテック株式会社		
単位 mm	第三角法			