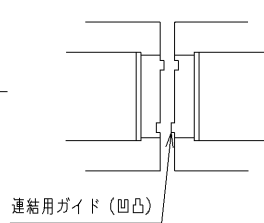
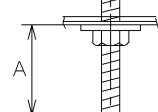


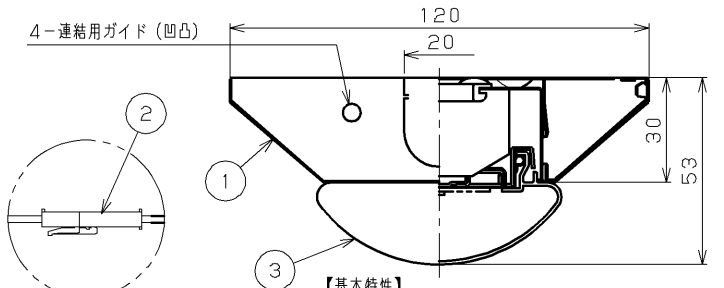
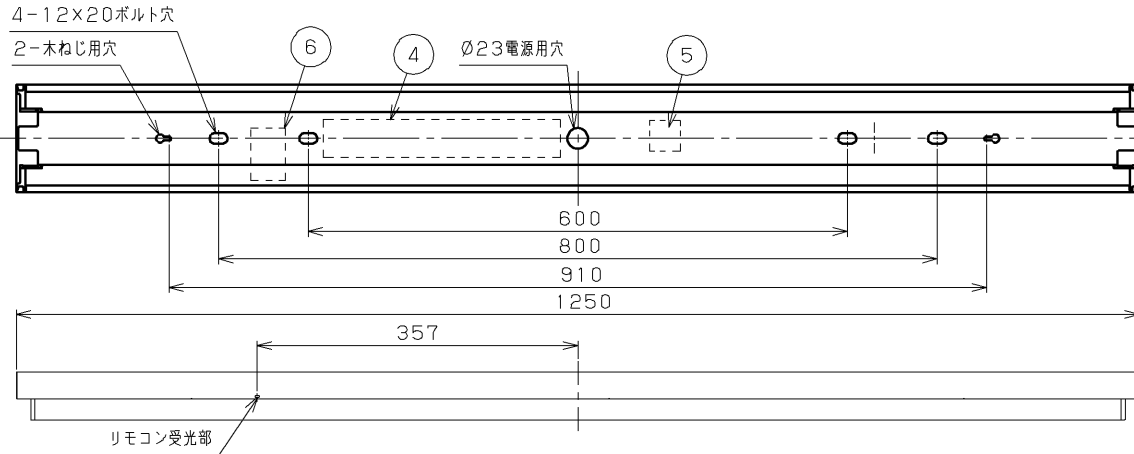
より確実に連結を行う場合は連結ガイドC-181（別売）をご使用ください。  
直付け連結使用例



A寸法は25mmを超えないようにしてください。  
取付けボルトを使用した場合の器具内寸法



部番	部品名	個数	材質	摘要
1	本体	1	CGC (銅板) t0.35	白
2	コネクタ	1	PA (ポリアミド樹脂)	-
3	LEDバー	1	-	乳白カバー
4	電源ユニット	1	-	LEK-390016A04D
5	端子台	1	PP (ポリプロピレン樹脂)	DFC-3629
6	制御ユニット	1	PBT樹脂	DIK-0314



コネクタで電源ユニットとLEDバーを接続します。

【基本特性】	AC100	AC200	AC242
入力電圧 (V)	AC100	AC200	AC242
入力電流 (A)	0.335	0.168	0.142
器具光束 (lm)	4900		
消費電力 (W)	33.4	32.5	32.5
消費効率 (lm/W)	146.7	150.7	150.7
相関色温度 (K)	4000		
演色評価数 Ra	83		
光源寿命 (時間)	40,000		
光束維持率 (%)	90		

※値は公表値であり、製品性能はJIS規格に準拠します。  
※消費効率は固有エネルギー消費効率の値です。  
※周囲温度25℃時の値

本体形名	LEDバー形名
LEET-41201N-XD9	LEEM-40523W-01

かんたん無線調光シリーズ

電圧 (V)	点灯方式	質量 (kg)	形名
100   242	XD	1.8	LEET-41201N-XD9 + LEEM-40523W-01
<b>東芝LED照明器具</b>			
承認	担当	図番	AA2021-54139-01 (1/2)
山田	小宮山	<b>東芝ライテック株式会社</b>	
単位 mm	第三角法		

**⚠ 安全に関する警告**  
一般屋内専用器具です。直接、雨・風の当たる場所や湿気のある場所、振動や衝撃のある場所、粉塵の発生する場所（工場やトンネル内にある駅ホーム等）、腐食性ガス・塩素ガス・硫黄成分などの発生する場所、オイルミストが発生する環境下などには使用しないでください。

**⚠ 安全に関するご注意**

- 本器具は、5℃～35℃の温度範囲で使用するように設計してあります。高温で使用しますと火災の原因となります。
- 直射日光の当たる場所で使用しないでください。変色・変形・火災・短寿命の原因となります。
- 本器具は屋内専用ですので、風が吹く場所には使用できません。そのまま使用しますと器具落下の原因となります。
- 本器具は天井直付け専用です。傾斜天井・柔らかな天井（ロックウールなど）には取り付けられません。
- 指定以外の取り付けを行うと火災・器具落下の原因となります。
- LEDを直視しないでください。
- 二次電圧が150Vを超えますので、100V入力での使用の場合でもアース工事は確実に行ってください。
- 端子台の送り容量は1.4A以下で使用してください。

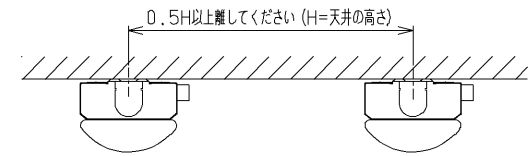
	入力電圧 [V]		
漏洩電流 [mA]	AC100	AC200	AC242
	0.16	0.32	0.39

**使用上の注意**

- 1) LED素子には光色・明るさにバラツキがあるため、同じ形名の商品でも光色・明るさが異なる場合があります。ご了承ください。
- 2) 点灯直後・消灯直後に「ピシ、ピシ」「ブツ、ブツ」等のプラスチックの伸縮によるさしき音が発生する場合がありますが、故障や異常ではありません。
- 3) 虫の飛来が多い場所で使用される場合、LEDバー内に虫が侵入する恐れがあります。

### ■かんたん無線調光シリーズの施工時及び使用時の注意

- 1) 本製品は、電波法に基づく特定小電力無線通信システムの無線局の端末設備として技術基準適合証明等を受けた部品が内蔵されています。  
本製品に内蔵している適合した部品を分解、改造すると、法律で罰せられることがあります。  
そのため分解、改造はしないでください。
- 2) 電源線の器具内送り配線はできません。電源線の器具間送り配線は、電源線を天井裏に戻して配線してください。
- 3) 本器具は、6m以下の高さで器具全体が視認できる場所に水平に設置してください。  
傾斜天井、ルーバー天井、造作物内部等には設置できません。
- 4) 器具間は「天井高さ×0.5」以上あけて取り付けてください。器具間が狭いと器具を個別に設定することができません。
- 5) 器具を6m以上の高天井に設置した場合や、上記器具間隔以下で設置した場合には、個別設定できずに、近接した複数の器具が同時に設定されることがあります。その場合は、リモコン送信器を照明器具に近づけて設定してください。
- 6) 本器具を連結または、直列に設置する場合は、定格銘板表示位置を揃えて設置してください。  
定格銘板表示位置を揃えて設置しないと、リモコン受光部位置が近接し、個別に設定できない場合があります。
- 7) 壁スイッチ等電源の開閉を必ず設けてください。
- 8) 高湿度(85%以上)、油煙、じんあいの多い場所での使用は、電子部品の劣化や絶縁劣化につながりますので使用できません。
- 9) 使用上の注意、各設定方法などの詳細はリモコン(形名:FRC-1825T SET)の取扱説明書を参照してください。
- 10) リモコンとの組み合わせにより光出力を約5%~100%に変化させることができます。
- 11) 故障の原因になりますので、制御ユニットには強い衝撃を加えないでください。
- 12) 下記の対象機種と同時にご使用された場合、一時的に複数台操作(全点灯・全消灯・グループ点灯・シーン点灯)ができなくなる場合があります。

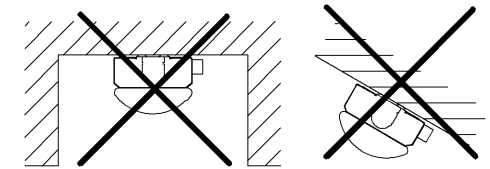


例) 取付け天井高さ3mの場合  
3m×0.5=1.5m(離してください)

※取付け天井高さ3mを超える場合は連結使用できません。

サイズ	本体形名							-XD9	
40タイプ	LEET-	40701	41201	41501	42301	42501			
	LEER-	41001	41501	(※1)	41502	41901	(※1)	41902	
			42202	42302		42602	43001	(※1)	
20タイプ	LEET-	20701	21201		22301	22501			
	LEER-	22302	21502		21902	23002			

(※1)  
連結用「J1」「J2」「J3」



※埋め込みでの使用不可 ※傾斜天井使用不可

### ■かんたん無線調光シリーズの不具合時の注意

無線制御を使用しているため、第三者などからの妨害電波により、誤動作や制御ができなくなる等の不具合が発生することがあります。このような場合、壁スイッチを入れ直してください。かんたん無線調光シリーズは壁スイッチを入れ直すと電源OFF前の状態で点灯します。電源OFF前にリモコンで消灯した場合は全光(100%)で点灯します。第三者からの悪意を持った操作による不具合は責任を負えませんので、ご了承ください。

### ■待機電力

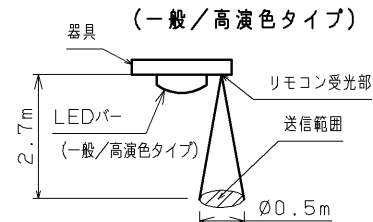
- ・リモコン送信器等で消灯制御を行った場合、器具は下表の待機電力が発生します。

入力電圧	電力値※2
100V	0.5W
200V	0.6W
242V	0.7W

※2 保証値ではありません。

### ■リモコン送信範囲

- ・操作はリモコン送信範囲内で、リモコン送信部を本器具のリモコン受光部に向けて操作してください。



### かんたん無線調光シリーズ

電圧(V)	点灯方式	質量(kg)	形名	LEET-41201N-XD9 + LEEM-40523W-01
100   242	XD	1.8	品名	東芝LED照明器具
承認	担当	図番	AA2021-54139-01 (2/2)	
山田	小宮山	番		
単位 mm	第三角法	東芝ライテック株式会社		

日本国内専用 (Use only in Japan)