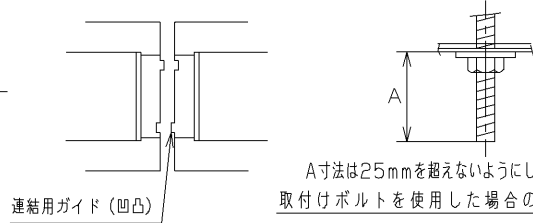
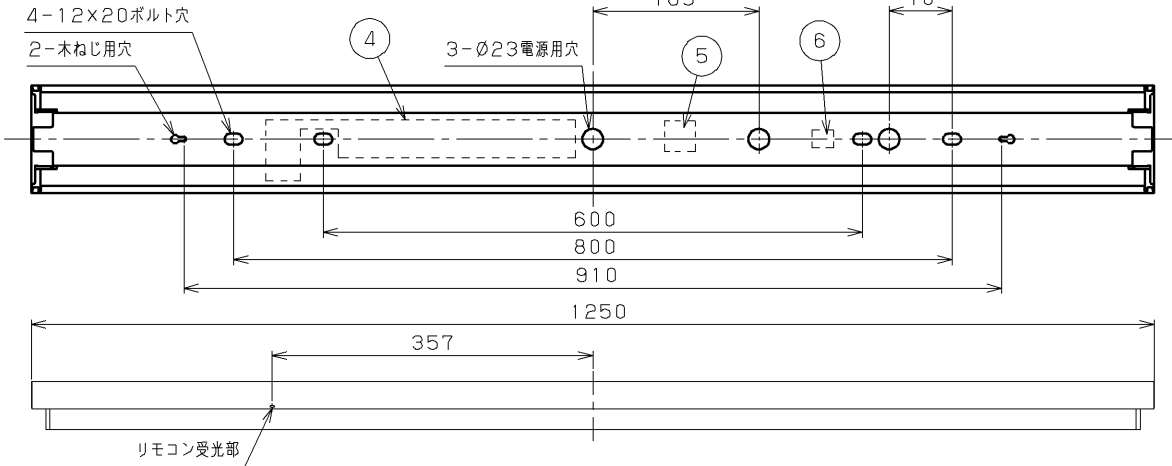


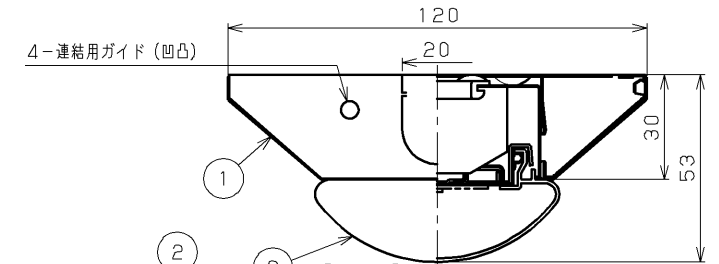
より確実に連結を行う場合は連結ガイドC-181（別売）をご使用ください。
直付け連結使用例



取付けボルトを使用した場合の器具内寸法



部番	部品名	個数	材質	摘要
1	本体	1	CGC (銅板) t0.35	白
2	コネクタ	1	PA (ポリアミド樹脂)	-
3	LEDバー	1	-	乳白カバー
4	DALIコントロールギア	1	-	LEDX-439A1-L130
5	端子台	1	PP (ポリプロピレン樹脂)	DFC-3629
6	端子台	1	PC (ポリカーボネート樹脂)	DFC-3625 (調光用)



コネクタで電源ユニットとLEDバーを接続します。

【基本特性】

	AC100	AC200	AC242
入力電圧 (V)	AC100	AC200	AC242
入力電流 (A)	0.208	0.108	0.092
器具光束 (lm)	3600		
消費電力 (W)	20.7	20.4	20.4
消費効率 (lm/W)	173.9	176.4	176.4
相関色温度 (K)	3500		
演色評価数 Ra	83		
光源寿命 (時間)	40,000		
光束維持率 (%)	90		

※値は公表値であり、製品性能はJIS規格に準拠します。
※消費効率は固有エネルギー消費効率の値です。
※周囲温度25℃時の値

本体形名	LEDバー形名
LEET-41201-DD9	LEEM-40404WW-HG



⚠ 安全に関する警告

一般屋内専用器具です。直射、雨・風の当たる場所や湿気のある場所、振動や衝撃のある場所、粉塵の発生する場所（工場やトンネル内にある駅ホーム等）、腐食性ガス・塩素ガス・硫黄成分などの発生する場所、オイルミストが発生する環境下などには使用しないでください。

⚠ 安全に関するご注意

- 本器具は、5℃～35℃の温度範囲で使用するように設計してあります。高温で使用しますと火災の原因となります。
- 直射日光の当たる場所で使用しないでください。変色・変形・火災・短寿命の原因となります。
- 本器具は屋内専用ですので、風が吹く場所には使用できません。そのまま使用すると器具落下の原因となります。
- 本器具は天井・壁付専用です。柔らかい天井（ロックウールなど）には取り付けしないでください。指定以外の取り付けを行うと火災・器具落下の原因となります。
- LEDを直射しないでください。
- 二次電圧が150Vを超えますので、100V入力でのご使用の場合でもアース工事は確実に行ってください。
- 端子台の送り容量は20A以下で使用してください。

	入力電圧 [V]		
漏洩電流 [mA]	AC100	AC200	AC242
	0.16	0.32	0.39

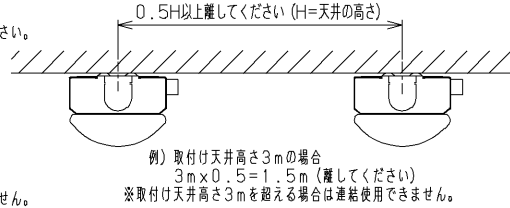
使用上の注意

- 1) LED素子には光色・明るさにバラつきがあるため、同じ形名の商品でも光色・明るさが異なる場合があります。ご了承ください。
- 2) 点灯直後・消灯直後に「ピシ、ピシ」「ブツ、ブツ」等のプラスチックの伸縮によるさしき音が発生する場合がありますが、故障や異常ではありません。
- 3) 虫の飛来が多い場所で使用される場合、LEDバー内に虫が侵入する恐れがあります。

電圧 (V)	点灯方式	質量 (kg)	形名
100 242	DD	1.8	LEET-41201-DD9 + LEEM-40404WW-HG
東芝LED照明器具			
承認	担当	図番	
山田	水谷	AA2021-50936-02 (1/2)	
単位 mm	第三角法	東芝ライテック株式会社	

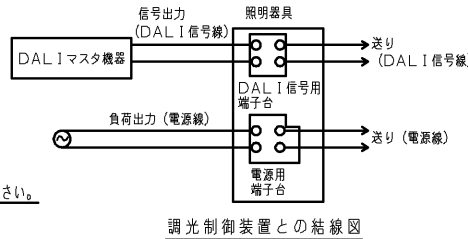
■DALI対応シリーズ施工のご注意

- 電源線の器具内送り配線はできません。電源線の器具間送り配線は、電源線を天井裏に直し配線してください。
- リモコンによるDALIアドレス削除機能を使用される場合は、傾斜などのない天井への取付をし、下記の点にご注意ください。
 - ①器具を連続接続する場合は、天井高さ3m以下で設置してください。
 - ②器具間は「天井高さ×0.5」以上あけて取り付けてください。
 - ③器具を0m以上の高天井に設置した場合や、上記器具間隔以下で設置した場合には、近接した複数の器具が同時にリモコン信号を受信することがあります。その場合は、リモコン送信器を照明器具に近づけて設定してください。
 - ④本器具を連続または、直列に設置する場合は、定格銘板表示位置を揃えて設置してください。定格銘板表示位置を揃えて設置しないと、リモコン受光部位置が近接し、リモコン信号を同時に受信する場合があります。
- 故障の原因になりますので、DALIコントロールギアには強い衝撃を加えないでください。
- 高湿度（85%以上）、油煙、じんあいの多い場所での使用は、電子部品の劣化や絶縁劣化につながりますので使用できません。



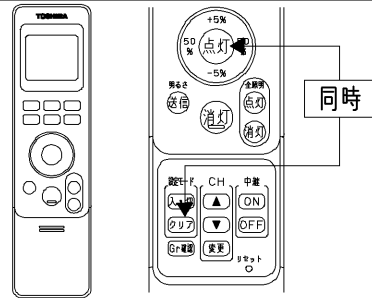
■DALIマスタ機器組み合わせ上のご注意

- DALIマスタ機器と組み合わせて使用になる場合は次の点にご注意ください。
 - ①DALIシステムによる制御を行う場合は、DALI信号線（2線）が必要になります。
 - ②本器具に信号線の極性はありますが、他の製品と組み合わせる際には赤色を「+」、青色を「-」として接続してください。
 - ③DALI信号線の配線距離はDALI1ラインあたり300mまでとしてください。
 - ④DALIマスタ機器の施工上及び使用上の注意についてはそれぞれ個別の商品図面または、取扱説明書をお読みください。
 - ⑤器具への結線の際、電源用とDALI信号用の端子台を間違わないように接続してください。「誤接続しますとDALIコントロールギアが壊れます。」
 - ⑥DALI信号線は、φ0.9または、φ1.2の軟銅線（CPEV）をご使用ください。
- 照明器具の接続はDALI1ラインあたり64台までとしてください。
- DALIマスタ機器でアドレスやグループ等の初期設定後は、点灯状態で一度電源を切り、再度電源を入れてご使用ください。本操作により、設定情報がDALIコントロールギアに保存されます。
- 調光可能範囲は5%~100%となります。調光5%未満に設定すると、調光5%として点灯します。



■リモコンの使用上のご注意

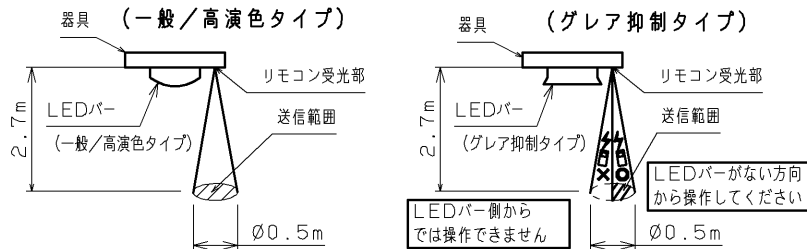
- リモコンでは照明器具に設定されたアドレスの削除のみ行えます。リモコンによる調光、グループ・シーン等の設定操作はできません。
- アドレスを削除したい照明器具に向けて、リモコンのカバー内の「設定モードクリア」ボタンを押しながら、「点灯」ボタンを3秒間押し続けると、信号を受信後、照明器具のアドレスの削除が行えます。
- アドレスを削除したら、使用されているDALIマスタ機器からアドレスを再設定してください。
- 操作上の注意点は、リモコン送信器の取扱説明書をご参照ください。
- 一般タイプ及び高演色タイプとグレア抑制タイプのLEDペアでは、リモコン送信範囲が異なりますので、ご注意ください。
- 操作はリモコン送信範囲内で、リモコン送信部を本器具のリモコン受光部に向けて捜査してください。
- 本器具とリモコン送信器の間に遮断物がある場合は操作できません。
- 乾電池が消耗してくると動作しにくくなるので、その際は新しい乾電池と交換してください。
- リモコン送信部、本器具に埃などの汚れが付くと操作できなくなることがあります。



適合リモコン形名：FRC-1825T SET (別売)

■リモコン送信範囲

- 操作はリモコン送信範囲内で、リモコン送信部を本器具のリモコン受光部に向けて操作してください。



■待機電力

- DALIシステムで消灯制御を行った場合、器具は下表の待機電力が発生します。

入力電圧	電力値※2
100V	0.5W
200V	0.6W
242V	0.7W

※保証値ではありません。

■制御機器へ接続する場合の最大接続台数（参考）

LEDタイプ	電源電圧	MESLシリーズ	
		ON/OFF端末器	リモコンリレー
6,900lm	100V	12	42
	200V	23	23
	242V	19	19
5,200lm	100V	17	46
	200V	23	23
	242V	19	19
4,000lm	100V	23	46
	200V	23	23
	242V	19	19
6,900lm	100V	10	33
	200V	20	23
	242V	19	19
5,200lm	100V	13	44
	200V	23	23
	242V	19	19
4,000lm	100V	18	46
	200V	23	23
	242V	19	19
3,200lm	100V	22	46
	200V	23	23
	242V	19	19
2,500lm	100V	26	46
	200V	23	23
	242V	19	19
2,000lm	100V	35	46
	200V	23	23
	242V	19	19

電圧 (V)	点灯方式	質量 (kg)	形名
100 242	DD	1.8	LEET-41201-DD9 + LEEM-40404WW-HG
東芝LED照明器具			
承認	担当	図番	
山田	水谷	AA2021-50936-02 (2/2)	
単位 mm	第三角法	東芝ライテック株式会社	