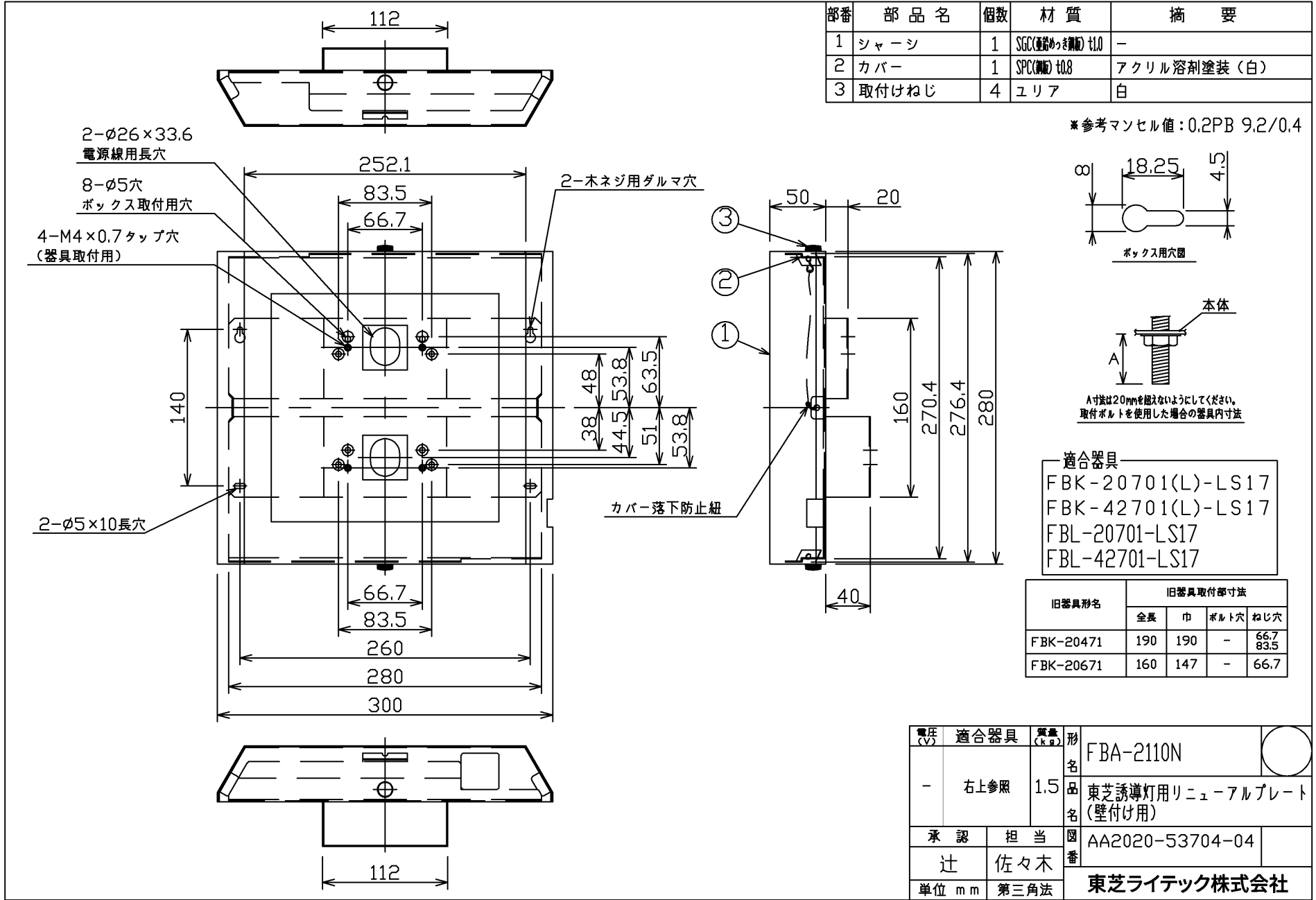


**TOSHIBA** (2020, 08, 162) 2023, 03, 162



部番	部品名	個数	材質	摘要
1	シャーシ	1	SGCC(塗装めっき鋼板) t1.0	-
2	カバー	1	SPC(鋼板) t0.8	アクリル溶剤塗装(白)
3	取付けねじ	4	ユリア	白

※参考マンセル値: 0.2PB 9.2/0.4

適合器具  
 FBK-20701(L)-LS17  
 FBK-42701(L)-LS17  
 FBL-20701-LS17  
 FBL-42701-LS17

旧器具形名	旧器具取付部寸法			
	全長	巾	ボルト穴	ねじ穴
FBK-20471	190	190	-	66.7 83.5
FBK-20671	160	147	-	66.7

電圧 (V)	適合器具	質量 (kg)	形名	FBA-2110N
-	右上参照	1.5	品名	
			品名	東芝誘導灯用リニューアルプレート (壁付け用)
承認	担当	図番	AA2020-53704-04	
辻	佐々木			
単位 mm	第三角法		東芝ライテック株式会社	