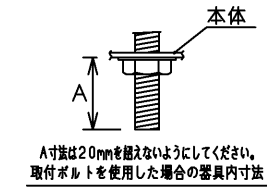
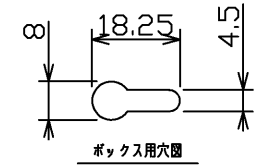
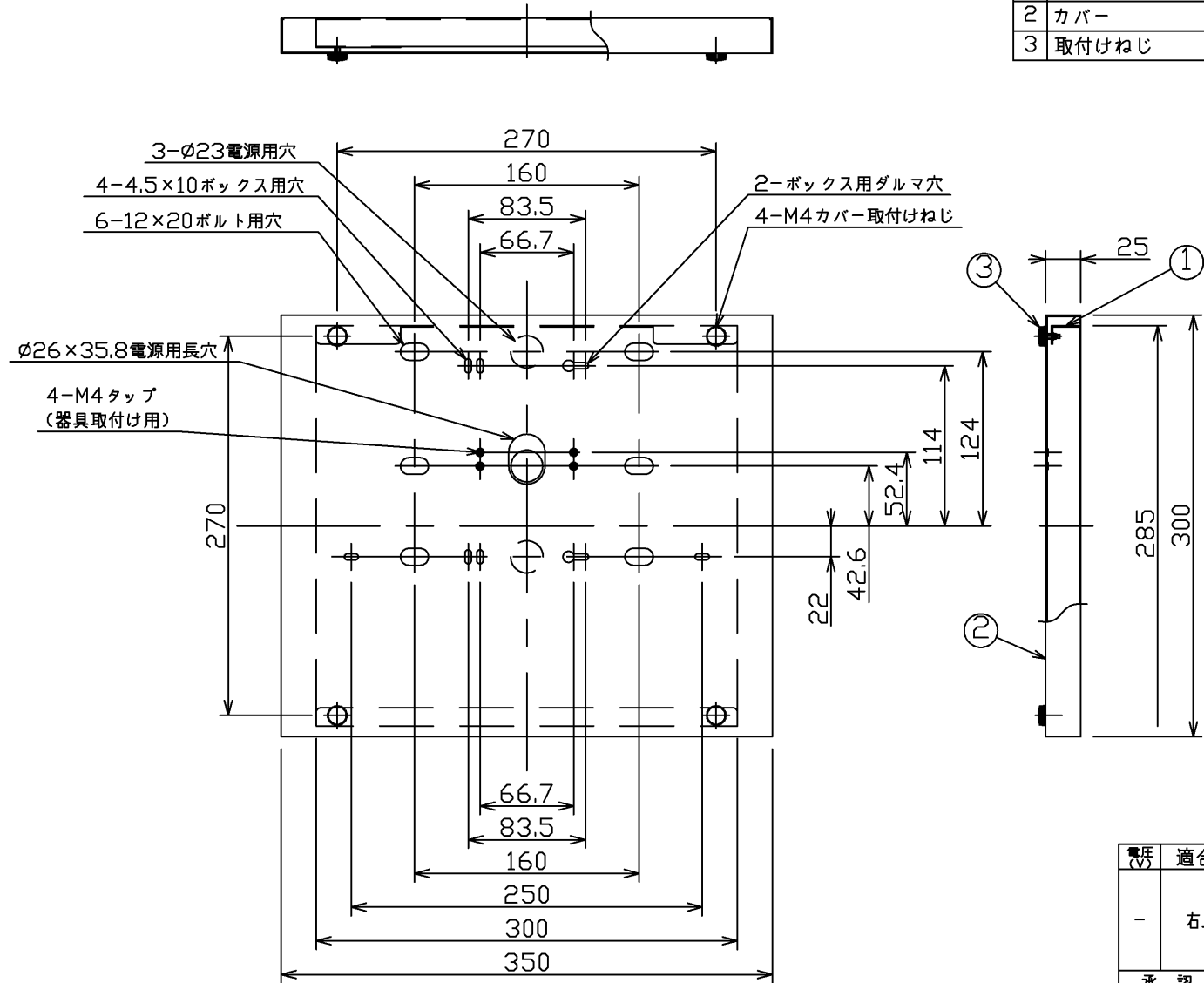


部番	部品名	個数	材質	摘要
1	シャーシ	1	SGC(亜鉛めっき鋼板) 7.0	-
2	カバー	1	SPC(鋼板) 7.0	アクリル溶剤塗装(白)
3	取付けねじ	4	ユリア	白

※参考マンセル値: 0.2PB 9.2/0.4



適合器具
 FBK-20701(L)-LS17
 FBK-42701(L)-LS17
 FBL-20701-LS17
 FBL-42701-LS17

旧器具形名	旧器具取付部寸法			
	全長	巾	ボルト穴	ねじ穴
FBK-09101	190	190	-	66.7 83.5
FBK-20403	160	147	-	66.7
FBK-20601N	162	140	-	66.7

電圧 (V)	適合器具	質量 (kg)	形名	FBA-20W4
-	右上参照	1.5	品名	
			品名	東芝誘導灯用リニューアルプレート (壁付け用)
承認	担当	図番	AA2020-53703-03	
辻	佐々木	番		
単位 mm	第三角法	東芝ライテック株式会社		