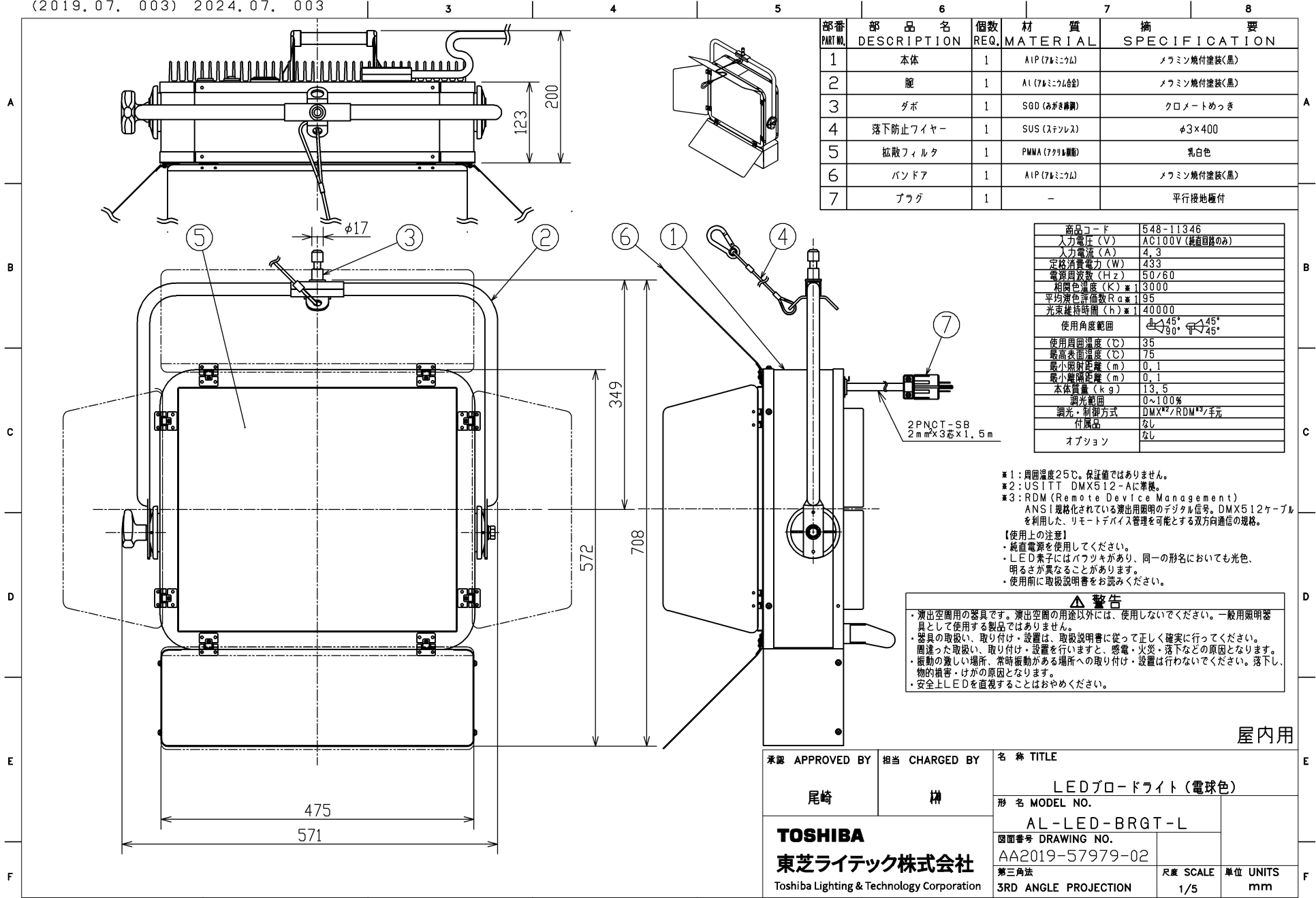


(2019.07.003) 2024.07.003



部番 PART NO.	部品名 DESCRIPTION	個数 REQ.	材質 MATERIAL	摘要 SPECIFICATION
1	本体	1	A1P (7kニッケル)	メッキ焼付塗装(黒)
2	腕	1	A1 (7kニッケル合金)	メッキ焼付塗装(黒)
3	ダボ	1	SGD (あがき鋼)	クロメートめっき
4	落下防止ワイヤー	1	SUS (ステンレス)	φ3×400
5	拡散フィルタ	1	PMMA (アクリル樹脂)	乳白色
6	バンドア	1	A1P (7kニッケル)	メッキ焼付塗装(黒)
7	プラグ	1	-	平行接地極付

商品コード	
商品コード	548-11346
入力電圧 (V)	AC100V (絶縁回路のみ)
入力電流 (A)	4.3
定格消費電力 (W)	433
電源周波数 (Hz)	50/60
相関係数 (K)	≧1.3000
平均演色評価数 Ra	≧1.95
光束維持時間 (h)	≧1.40000
使用角度範囲	45° 790° 45°
使用周囲温度 (°C)	35
最高表面温度 (°C)	75
最小照射距離 (m)	0.1
最小離隔距離 (m)	0.1
本体質量 (kg)	13.5
調光範囲	0~100%
調光・制御方式	DMX <sup>®</sup> /RDM <sup>®</sup> /手元
付属品	なし
オプション	なし

- ※1: 周囲温度25℃。保証値ではありません。
- ※2: USITT DMX512-Aに準拠。
- ※3: RDM (Remote Device Management) ANSI規格化されている演出照明のデジタル信号。DMX512ケーブルを利用した、リモートデバイス管理を可能とする双方向通信の規格。

【使用上の注意】  
 ・純直電線を使用してください。  
 ・LED素子にはバフツギがあり、同一の形名においても光色、明るさが異なることがあります。  
 ・使用前に取扱説明書をお読みください。

**警告**  
 ・演出空間用の器具です。演出空間の用途以外には、使用しないでください。一般用照明器具として使用する製品ではありません。  
 ・器具の取扱い、取り付け・設置は、取扱説明書に従って正しく確実に行ってください。間違った取扱い、取り付け・設置を行いますと、感電・火災・落下などの原因となります。  
 ・振動の激しい場所、常時振動がある場所への取り付け・設置は行わないでください。落下し、物的損害・けがの原因となります。  
 ・安全上LEDを直視することはおやめください。

屋内用

承認 APPROVED BY 尾崎	担当 CHARGED BY 楢	名称 TITLE LEDブロードライト (電球色)
形名 MODEL NO. AL-LED-BRGT-L		図面番号 DRAWING NO. AA2019-57979-02
東芝ライテック株式会社 Toshiba Lighting & Technology Corporation		第三角法 3RD ANGLE PROJECTION 尺度 SCALE 1/5 単位 UNITS mm

日本国内専用 (Use only in Japan)