

(2016.10.059) 2023.04.059

3

4

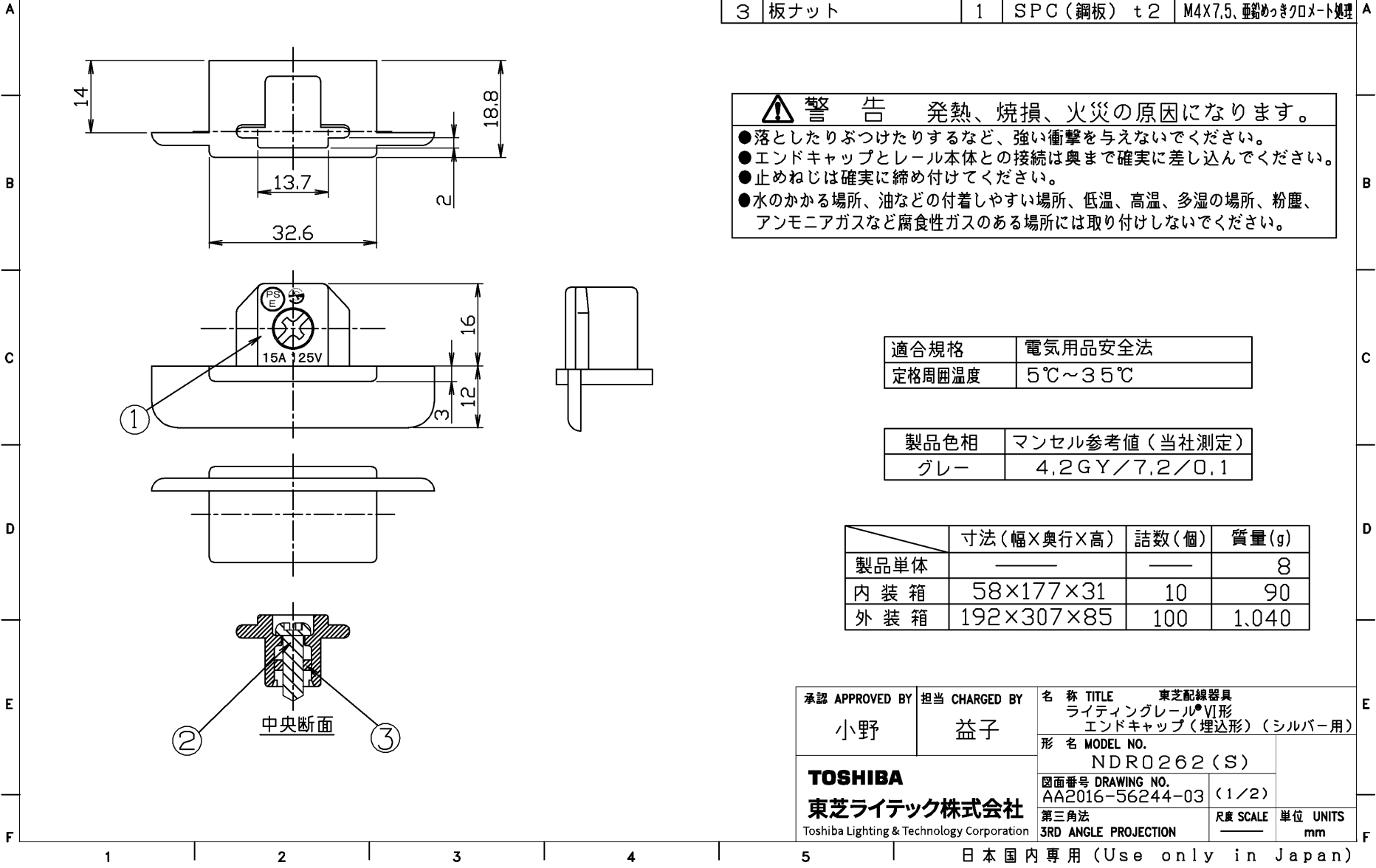
5

6

7

8

部番	部品名	数量	材質	摘要
1	本体	1	ABS樹脂	グレー
2	止めねじ	1	SWRM (軟鋼線材)	M4X12.5、ニッケルめっき
3	板ナット	1	SPC (鋼板) t2	M4X7.5、亜鉛めっきクロメート処理



警告 発熱、焼損、火災の原因になります。

- 落としたりぶつけたりするなど、強い衝撃を与えないでください。
- エンドキャップとレール本体との接続は奥まで確実に差し込んでください。
- 止めねじは確実に締め付けてください。
- 水のかかる場所、油などの付着しやすい場所、低温、高温、多湿の場所、粉塵、アンモニアガスなど腐食性ガスのある場所には取り付けしないでください。

適合規格	電気用品安全法
定格周囲温度	5℃～35℃

製品色相	マンセル参考値 (当社測定)
グレー	4,2GY/7,2/0,1

	寸法 (幅×奥行×高)	詰数 (個)	質量 (g)
製品単体	—	—	8
内装箱	58×177×31	10	90
外装箱	192×307×85	100	1,040

承認 APPROVED BY 小野	担当 CHARGED BY 益子	名称 TITLE 東芝配線器具 ライティングレール®VI形 エンドキャップ (埋込形) (シルバー用)
TOSHIBA 東芝ライテック株式会社 Toshiba Lighting & Technology Corporation		形名 MODEL NO. NDR0262 (S)
		図面番号 DRAWING NO. AA2016-56244-03 (1/2)
第三角法 3RD ANGLE PROJECTION		尺度 SCALE —
		単位 UNITS mm

日本国内専用 (Use only in Japan)

(2016.10.059) 2023.04.059

3

4

5

6

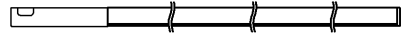
7

8

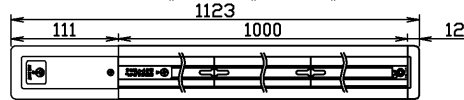
A



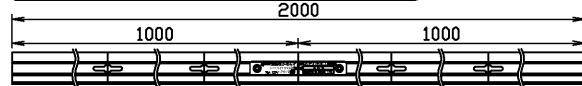
フィードインキャップ (NDR0231) + レール1m (NDR0211) + エンドキャップ (NDR0232)



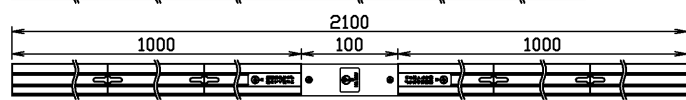
フィードインキャップ (NDR0231) + レール1m (NDR0211) + エンドキャップ (NDR0232) (側面図)



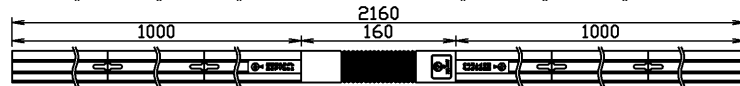
フィードインキャップ (埋込形) (NDR0261) + レール1m (NDR0211) + エンドキャップ (埋込形) (NDR0262) + 埋込枠 (NDR0260、1mにカットして使用)



レール1m (NDR0211) + ミニジョイント (NDR0233) + レール1m (NDR0211)

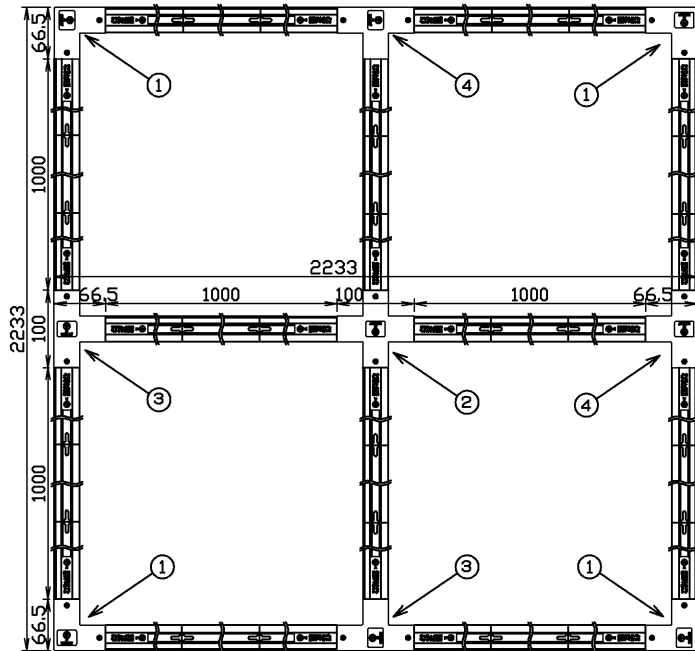


レール1m (NDR0211) + I形ジョイント (NDR0238) + レール1m (NDR0211)

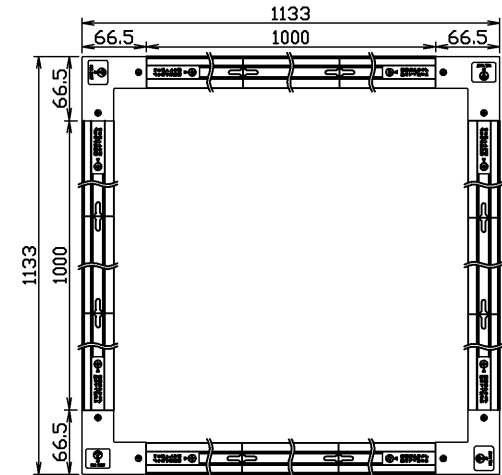


レール1m (NDR0211) + フレキシブルジョイント (NDR0249) + レール1m (NDR0211)

C



- ① L形ジョイント (NDR0234)
- ② +形ジョイント (NDR0237)
- ③ T形ジョイント (右) (NDR0235)
- ④ T形ジョイント (左) (NDR0236)



L形ジョイント (NDR0234) + レール1m (NDR0211)

D

E

F

田の字施工 組み合わせ例 (レールは全て1m、NDR0211)

承認 APPROVED BY 小野	担当 CHARGED BY 益子	名称 TITLE 東芝配線器具 ライティングレール®VI形 レール - ジョイント組み合わせ図
TOSHIBA 東芝ライテック株式会社 Toshiba Lighting & Technology Corporation		形名 MODEL NO. NDR0231 他
図面番号 DRAWING NO. AA2016-56244-03 (2/2)		第三角法 3RD ANGLE PROJECTION
尺貫 SCALE		単位 UNITS mm