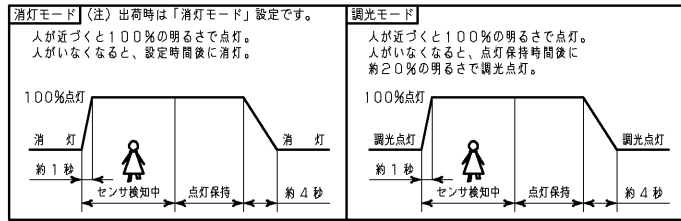


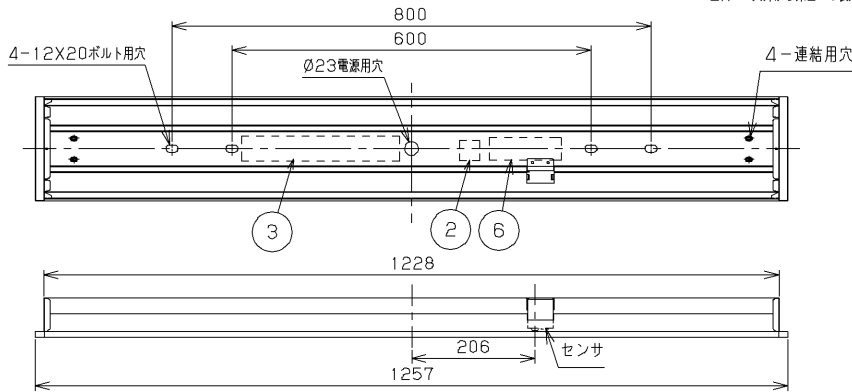
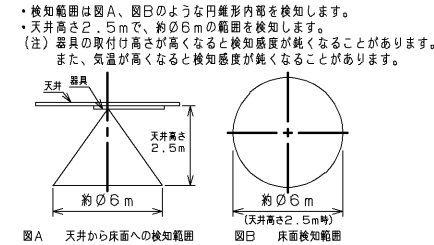
TOSHIBA

(2016.06.001) 2025.11.001

◇センサ機能について



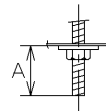
◇検知範囲



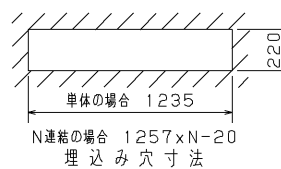
使用上の注意

- この器具は、人感センサ内蔵器具です。
- LED素子には光色・明るさにバラつきがあるため、同じ形名の商品でも光色・明るさが異なる場合があります。ご了承ください。
- LEDバーの点灯保持時間の設定、取付け上及び、取り扱いは取扱説明書を参照ください。
- 点灯直後・消灯直後に「ピシ、ピシ」「ブツ、ブツ」等のプラスチックの伸縮によるさし音が発生する場合がありますが、故障や異常ではありません。
- 虫の飛来が多い場所で使用される場合、LEDバー内に虫が侵入する恐れがあります。この場合は防湿・防雨形器具をお勧めします。

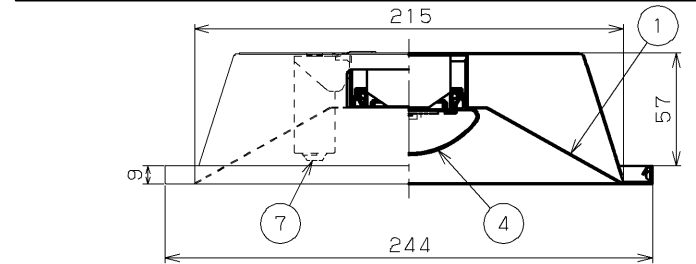
A寸法は25mmを超えないようにしてください。
取付けボルトを使用した場合の器具内寸法



コネクタで電源ユニットとLEDバーを接続します。



漏洩電流 [mA]	入力電圧 [V]		
	AC100	AC200	AC242
	0.12	0.24	0.29



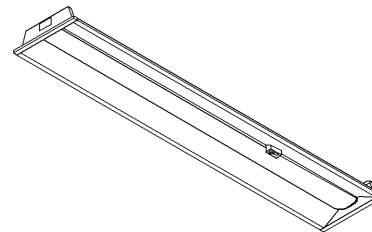
【基本特性】

入力電圧 (V)	AC100	AC200	AC242
入力電流 (A)	0.335	0.168	0.142
器具光束 (lm)	4400		
定格消費電力 (W)	33.4	32.5	32.5
消費効率 (lm/W)	131.7	135.3	135.3
相関色温度 (K)	3000		
演色評価数 Ra	83		
光束維持時間 (時間)	40,000		
光束維持率 (%)	90		

※値は公表値であり、製品性能はJIS規格に準拠します。
※消費効率は固有エネルギー消費効率の値です。
※定格性能周囲温度25℃時の値

組合せ形名	本体形名	LEDバー形名
LEKR422523YL-LD9	LEER-42202Y-LD9	LEEM-40523L-01

電圧 (V)	点灯方式	質量 (kg)	形名
100 242	LD	2.7	LEKR422523YL-LD9
東芝LED照明器具			
承認	担当	図番	AA2016-52547-07 (1/2)
増田	鈴木	東芝ライテック株式会社	
単位	mm	第三角法	



品名	適合部品形名 (別売)	備考
連結金具	C-153N	

安全に関するご注意

- 本器具は、5℃～35℃の温度範囲で使用するように設計してあります。高温で使用しますと火災の原因となります。
- 本器具は屋内専用です。屋外や、振動の強い場所では使用できません。器具落下・感電の原因となります。
- 本器具は断熱施工不可です。断熱材・防音材を使用する場合には、器具にかぶせたり、密着して使用しないでください。火災の原因となります。右図を参照してください。
- LEDを直視しないでください。
- 端子台の送り容量は14A以下で使用してください。
- 二次電圧が150Vを超えますので、100V入力での使用の場合でもアース工事は確実に行ってください。
- 天井埋込専用器具です。傾斜天井・柔らかい天井（ロックワール等）には取付けしないでください。指定以外の取付けを行うと器具落下の原因となります。

安全に関する警告

一般屋内用器具です。直接、雨・風の当たる場所や湿気のある場所、振動や衝撃のある場所、粉塵の発生する場所（工場やトンネル内にある駅ホーム等）腐食性ガス・塩素ガス・硫黄成分などの発生する場所、オイルミストが発生する環境下などには使用しないでください。

器具の取付け方
断熱材、防音材をご使用の場合は下図のように施工してください。

住宅の断熱施工天井ではご使用できません。
住宅以外の断熱施工天井でご使用の場合の施工方法

電気配線は断熱材、防音材の上側にくるように配線してください。
器具本体に電線露を接触させないでください。

A: 10cm以上
B: 10cm以上
C: 10cm以上

TOSHIBA

(2016.06.001)2025.11.001

■人感センサ器具使用上のご注意

- (1) 人感センサは待機時にわずかな電力を消費します。
長時間お使いにならないときは必ず壁スイッチ等を切って、節電に心がけてください。
- (2) 取付け位置は他の電子機器からできるだけ離してください。ノイズによる誤動作の原因になります。
- (3) 人感センサのレンズ部分は乾いた布でこまめに清掃し、清潔にしてください。レンズの汚れにより赤外線透過率低下し、感度が悪くなります。
- (4) 人感センサは赤外線（熱）を検知します。風が当たると誤動作の原因になる場合があるため、センサ周辺には、空調の吹き出し、開放窓などが来ないような位置に施工してください。
- (5) 故障の原因になりますので強い衝撃を与えないでください。特に、人感センサのレンズは器具表面から突出していますので、段積みなどしないでください。レンズが変形した場合、人感センサが正常に動作しない場合がありますのでご注意ください。
- (6) 器具には急激な温度変化を与えないでください。結露などの原因になります。
- (7) 人感センサは赤外線の変化を検知するものであるため、人体以外の熱源が検知エリアを横切ると同様に検知します。人体と同じ程度の温度の物が移動する環境下での使用は避けてください。
- (8) 夏場など周辺温度が体温に近い温度の場合は、感度が鈍くなる場合があります。この場合は、エアコンなどによって定格性能周囲温度を調節してください。
- (9) 人感センサは赤外線（熱）の動きを検知しますので、検知エリア内においても長時間動作がない場合、動作が微少な場合は検知しないことがあります。
- (10) 人感センサは電源を投入してから安定して動作するまで約30秒かかります。電源投入直後は動作しませんのでご注意ください。
- (11) パーテーション等の障害物がある場合は検知できません。
- (12) 器具取り付けが斜めに傾くと検知範囲も影響しますのでご注意ください。
- (13) 施工、及び清掃の際は、電源を切ってください。
- (14) 他の電子機器からできるだけ離してください。他の電子機器からのノイズにより誤検知する場合があります。
- (15) 本センサは赤外線（熱）の変化を検知する方式となっています。このため、熱の変化があると人以外でも検知する場合があります。
 - ①ブラインドに反射した太陽光がセンサに入射した時
 - ②空調からの温風または冷風が直接当たった時
 - ③窓際に設置された棚に反射して太陽光がセンサに入射した時
 - ④人体以外の熱源が検知エリア内を移動した時
- (16) 使用しているセンサ素子の性質上、温度変化等周囲環境の影響により、誤検知する場合があります。

■定格待機電力

100V	200V	242V
0.93W	1.3W	1.4W

電圧 (V)	点灯方式	質量 (kg)	形名	LEKR422523YL-LD9	
100 242	LD	2.7	品名	東芝LED照明器具	
承認	担当	図番	AA2016-52547-07 (2/2)		
増田	鈴木	東芝ライテック株式会社			
単位 mm	第三角法				

日本国内専用 (Use only in Japan)