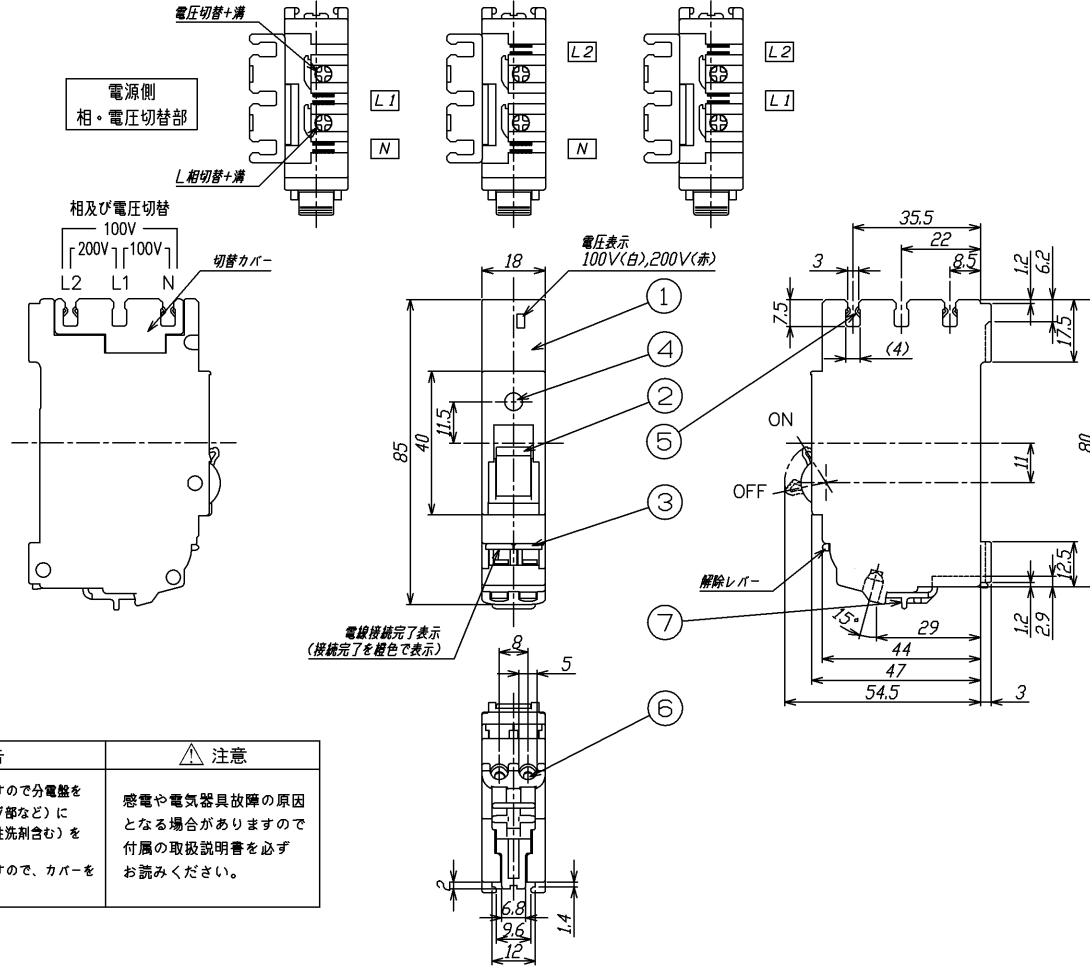


A
B
C
D
E
F



部番	部品名	材質	摘要
1	ケース	PA (ポリアミド樹脂)	-
2	ハンドル	POM (ポリオセチレン樹脂)	-
3	リリースレバー	PPE樹脂	-
4	テストボタン	POM (ポリオセチレン樹脂)	-
5	端子 (プラグイン端子)	Cu (銅合金)	銀色めっき
6	端子 (速結端子)	Cu (銅)	すずめっき
7	取付レバー	POM (ポリオセチレン樹脂)	-

■仕様

形名	NLBG32TA20-30
相切替	L1、L2切替可能
電圧切替	100V、200V切替可能
フレームサイズ	30AF
保護機能	漏電・過負荷・短絡・コード短絡保護 ※1
極数・素子数	2P2E
定格使用電圧	AC100-100/200V
定格電流	20A
定格遮断容量	AC100/200V 2.5kA AC100V 2.5kA
定格感度電流	30mA
動作時間	0.1秒以内
過電流引外し方法	熱動・電磁式
端子構造	電源側：プラグイン端子、負荷側：速結端子
適用電線	φ1.6~φ2.6mm、1.25~5.5mm ² ※2
逆接続	不可
単体質量	0.088kg
基準周囲温度	40℃
適合規格	電気用品安全法 JIS C8201-2-2 Ann2, JIS C 8222 Ann2

※1. コード短絡保護 (正弦波、半波通電) は、実効値電流 300A以下 (瞬時機能付)
 ※2. 直接差込み可能な電線：φ1.6, 2.0mm単線
 その他の電線は棒圧着端子を使用してください。
 オプション ハンドルロック (TFHA4030P) (別売り)

＜適合棒圧着端子＞	
電線サイズ	適合棒圧着端子
1.25mm ² ・2.0mm ² (より線)	<ニチフ製> TC 2-20 (棒圧着端子) VC 2 (絶縁キャップ)
3.5mm ² ・5.5mm ² (より線)	<東芝ライテック製> (別売り) TFHA8030R,S,T (シールドキャップ入り棒圧着端子)
φ2.6mm (単線)	

警告	注意
1. 破損の原因となりますので分電盤を構成する部品 (ヒンジ部など) に油、薬品、洗剤 (中性洗剤含む) をつけないでください。 2. 感電の恐れがありますので、カバーをあげないでください。	感電や電気器具故障の原因となる場合がありますので付属の取扱説明書を必ずお読みください。

■電源側 相・電圧切替方法

- プラグイン端子の位置を確認してください。
- 負荷の使用電圧・相に合わせ、プラグイン選択端子の位置を切替えてください。
- ブレーカ本体電源端子切替カバーを開けてプラグイン選択端子を切替えてください。切替カバーが閉じたままではプラグイン選択端子切替えができません。
- プラグイン選択端子の切替えはドライバーで行ってください。切替えが不完全な場合、バーへの差し込みができません。また、無理に取付けると選択端子が破損し、発熱・発火の原因となります。
- プラグイン選択端子の切替え終了後は必ず切替カバーを閉めてください。
- 住宅用分電盤に取付けた状態では切替できません。

注) 2EタイプはL1極にプラグイン選択端子が無いことを確認して他極のプラグイン選択端子の位置を切替えてください。
 プラグイン選択端子がある極に他極のプラグイン選択端子を切替えると破損にいたります。

■速結端子への電線接続

＜電線を接続する場合＞

- 電線の被覆を本体のストリップゲージに合わせて14~16mmにむいてください。
- 電線を電線挿入口に入れ、橙色の接続完了表示が出るまで差込んでください。(電線挿入角度は約15°です。)

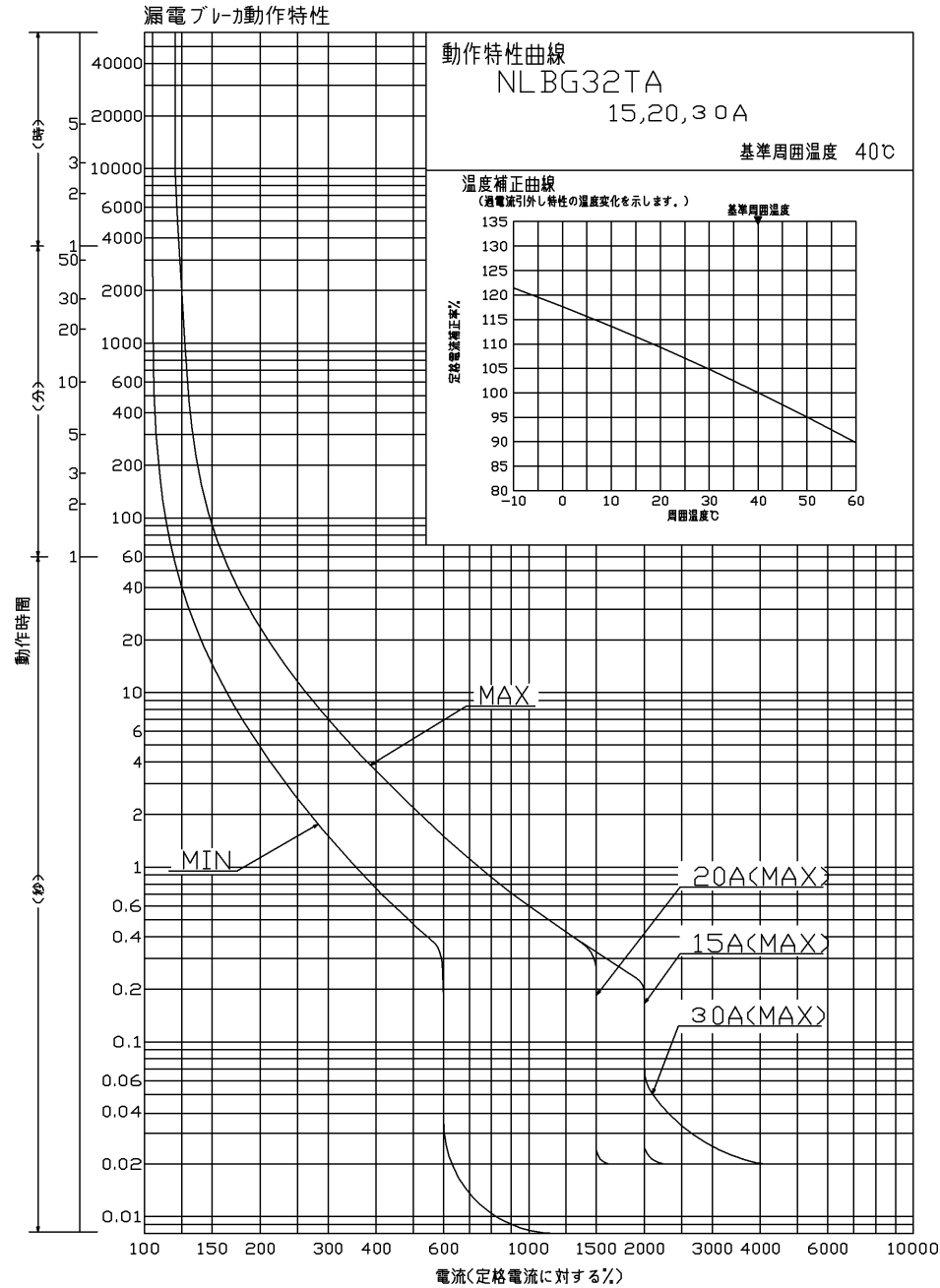
＜電線を抜く場合＞

- 解除レバーを倒しながら電線を引いて抜いてください。(解除レバーの操作力は約7Nです。)

注) 電線の挿入が不十分な場合、発熱・発火の原因となります。
 注) 1つの電線挿入口に2本以上の電線を差し込まないでください。
 注) 電線の押込み荷重が高すぎる (100N以上) と破損にいたります。

●接続可能電線：Cu (銅) 単線専用
 (より線および一部の単線の場合は棒圧着端子使用してください。)

承認 APPROVED BY	鳥居	担当 CHARGED BY	鎌田	名称 TITLE	Nシリーズ分岐用 分岐漏電ブレーカ
TOSHIBA 東芝ライテック株式会社 TOSHIBA LIGHTING & TECHNOLOGY CORP.				形名 MODEL NO.	(1/2) NLBG32TA20-30
				図面番号 DRAWING NO.	AA2016-50822-01
				第三角法 3RD ANGLE PROJECTION	尺度 SCALE 単位 UNITS mm



承認 APPROVED BY 鳥居	担当 CHARGED BY 鎌田	名称 TITLE Nシリーズ分岐用 分岐漏電ブレーカ
形名 MODEL NO. NLBG32TA20-30		(2/2)
図面番号 DRAWING NO. AA2016-50822-01		
第三角法 3RD ANGLE PROJECTION		尺度 SCALE 単位 UNITS mm

TOSHIBA
東芝ライテック株式会社
TOSHIBA LIGHTING & TECHNOLOGY CORP.