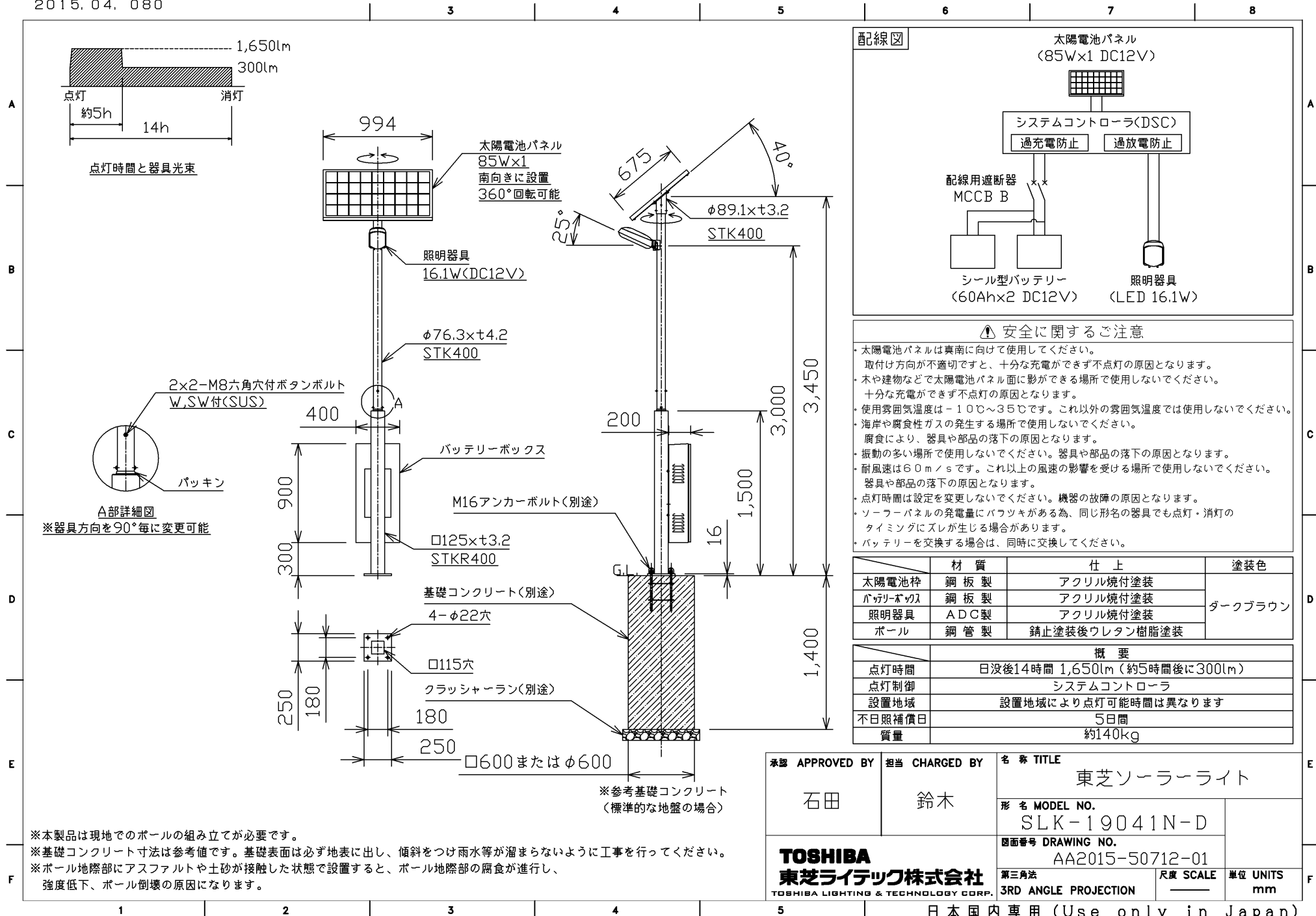


2015.04.080



日本国内専用 (Use only in Japan)

※本製品は現地でのポールの組み立てが必要です。
 ※基礎コンクリート寸法は参考値です。基礎表面は必ず地表に出し、傾斜をつけ雨水等が溜まらないように工事を行ってください。
 ※ポール地際部にアスファルトや土砂が接触した状態で設置すると、ポール地際部の腐食が進行し、強度低下、ポール倒壊の原因になります。