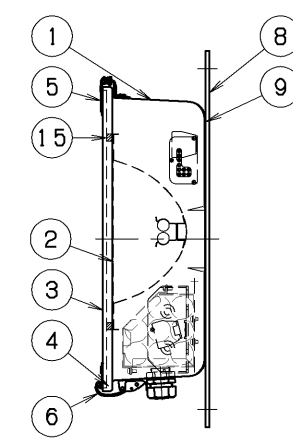
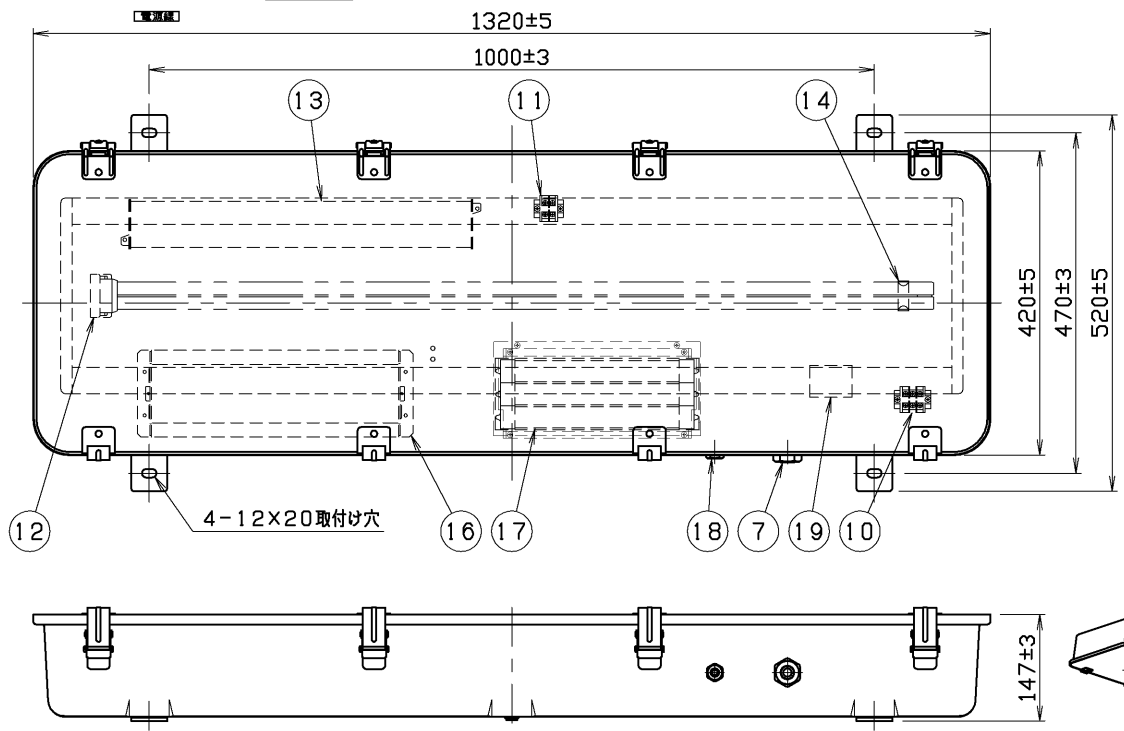


部番	部品名	個数	材質	摘要	部番	部品名	個数	材質	摘要
11	中継用端子台	1	樹脂	2P (M4、落下防止、カバー付)	1	本体	1	SUS (ステンレス) t1.0	塗装 (外面のみ)
12	ソケット	1	樹脂	DFS-5408	2	反射板	1	AIP (アルミニウム) t0.5	鏡面仕上げ (0°ビーク)
13	安定器	1	組立品	定出力形 (防湿ケース入り)	3	照明カバー	1	強化ガラス t5.0	透明
14	ランプホルダ	1	SUS (ステンレス) t0.6	白色塗装	4	パッキン	1	SR (シリコンゴム)	成形品
15	保温パッキン	1	ウレタン	—	5	ヒンジ	4	SUS (ステンレス) t1.5	—
16	電源装置	1	組立品	AC200/240V, 50/60Hz	6	ラッチ	4	SUS (ステンレス) t1.5	(一部 t1.2)
17	蓄電池	4	組立品	12V2500mAh	7	電源用コネクタ	1	樹脂	SC-4A (φ10.6~12.0)
18	通気用コネクタ	1	樹脂	SC-2 (フィルター付)	8	取付け脚	2	SPH (鉄線) t4.5	HDZ55
19	銘板	1	PET樹脂	—	9	パッキン	2	SR (シリコンゴム)	—
					10	電源用端子台	1	樹脂	3P (M4、落下防止、カバー付)



塗装仕様 (本体外面)
 下地処理: 防錆処理
 上塗り: アクリル樹脂焼付塗装 (平坦部20μm以上)
 塗装色: マンセルN7 (艶有り)
 使用電圧
 電源電圧: AC200/240V, 50/60Hz

- 注1) 光束比は、非常点灯10分後に平常点灯時の80%以上とします。
- 注2) 出荷時、蓄電池のコネクタは外してあります。通電後に蓄電池のコネクタを接続してください。非常点灯は、連続48時間以上の充電が必要です。
- 注3) 長期間ご使用にならない場合は、非常点灯終了後に蓄電池のコネクタを外してください。
- 注4) 蓄電池の寿命は、使用環境により4~6年です。必ず定期的に交換してください。
- 注5) 点検などを実施する場合は、必ず蓄電池のコネクタを外してください。感電・故障の原因となります。
- 注6) 器具の改造は行わないでください。また電源装置の二次側は直流電圧なので、ご注意ください。

安全上のご注意

1. 灯具は必ず適合ホルダを使用し、確実に締結してください。落下、感電の原因となります。
2. 振動の激しい所では使用しないでください。落下、感電の原因となります。
3. 側壁へ取付ける場合は必ずコネクタ側を下にして使用してください。漏水、故障の原因となります。
4. 腐食性ガス等の発生する場所ではご使用できません。
5. 灯具周囲温度が常時40℃を超える場所では使用しないでください。火災、感電の原因となります。
6. 直射日光の当たる場所では使用しないでください。火災、短寿命、不点の原因となります。

建設電気技術協会 仕様適合品 防噴流形 (IP55)

電圧 (V)	適合ランプ	質量 (kg)	形名
	FHP105	26.5	FTW-10510PF EK (KWFHPP1051B)
上記参照			品名
			東芝トンネル用照明器具 (FHP105×1灯用 電池内蔵形)
承認	担当	図番	
石田	渡辺		CA2014-52120-01
単位 mm	第三角法	東芝ライテック株式会社	