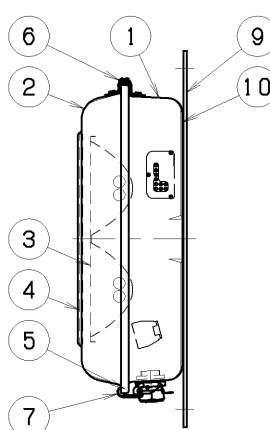
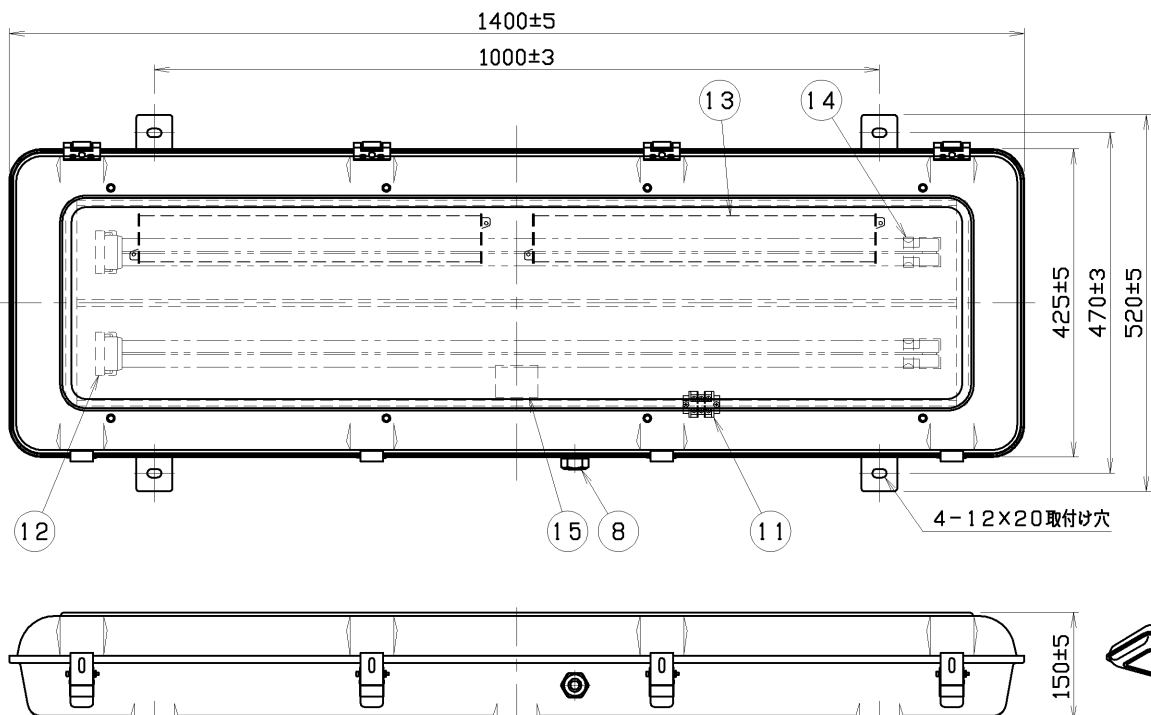
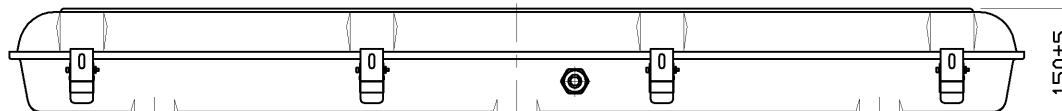


部番	部品名	個数	材質	摘要	部番	部品名	個数	材質	摘要
9	取付け脚	2	SUS(ステンレス鋼) t5.0	塗装	1	本体	1	SUS(ステンレス鋼) t1.0	塗装(外面のみ)
10	パッキン	2	SR(シリコンゴム)	—	2	前面枠	1	SUS(ステンレス鋼) t1.0	塗装(外面のみ)
11	電源用端子台	1	樹脂	3P(M4、落下防止、カバー付)	3	反射板	1	AIP(アルミニウム) t0.5	鏡面仕上げ(0°ピーク)
12	ソケット	2	樹脂	DFS-5408	4	照明カバー	1	強化ガラス t5.0	透明
13	安定器	2	組立品	定出力形(防湿ケース入り)	5	パッキン	1	SR(シリコンゴム)	成形品
14	ランプホルダ	2	SUS(ステンレス鋼) t0.8	塗装(白)	6	ピンジ	4	SUS(ステンレス鋼) t1.5	—
15	銘板	1	PET樹脂	—	7	ラッチ	4	SUS(ステンレス鋼) t1.5	—
					8	電源用コネクタ	1	樹脂	SC-4A(φ10.6~12.0)



塗装仕様(本体外面及び取付け脚)
 下地処理: 防錆処理
 上塗り: アクリル樹脂焼付塗装(平坦部20μm以上)
 塗装色: マンセルN7(艶有り)
 使用電圧
 電源電圧: AC200/240V, 50/60Hz



各日本高速道路株式会社殿
 質量は、ランプ・安定器を含みません。 防噴流形(IP55)

電圧(V)	適合ランプ	質量(kg)	形名
上記参照	FHP105	19.9	FED-10521PF
承認	担当	図番	品名
石田	渡辺	CA2014-52100-01	東芝トンネル用照明器具 (FHP105×2灯用 定出力形)
単位 mm	第三角法	東芝ライテック株式会社	

安全上のご注意

警告

1. 灯具は必ず適合ボルトを使用し、確実に連結してください。落下、感電の原因となります。
2. 振動の激しい所では使用しないでください。落下、感電の原因となります。
3. 側壁へ取付ける場合は必ずコネクタ側を下側にして使用してください。漏水、故障の原因となります。
4. 腐食性ガス等の発生する場所ではご使用できません。
5. 灯具周囲温度が常時40℃を超える場所では使用しないでください。火災、感電の原因となります。
6. 直射日光の当たる場所では使用しないでください。火災、短寿命、不点の原因となります。