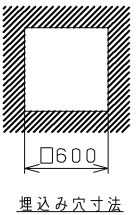
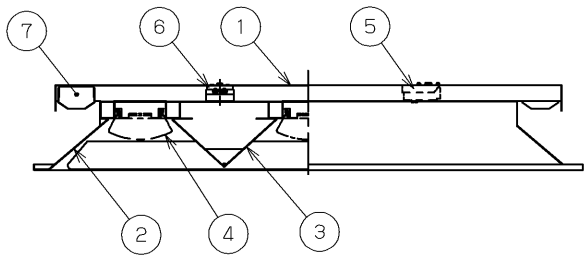


取付けボルトを使用した場合の器具内寸法
注) A寸法は、25mmを越えないようにしてください。



埋込み寸法

部番	部品名	個数	材質	摘要
1	シャーシ	1	SGC (鋼板) t0.8	-
2	反射板	1	SPC (鋼板) t0.6	白色塗装
3	パツフル	1	CGC (鋼板) t0.6	白色
4	LEDバー	3	-	昼白色
5	端子台	1	PP (ポリプロピレン樹脂)	DFC-3621
6	端子台	1	PBT樹脂	DFC-2601 (調光用)
7	電源ユニット	2	-	LEK-580016A08D



【基本特性 (周册温度25℃時)】

入力電圧 (V)	AC100	AC200	AC242
入力電流 (A)	0.697	0.348	0.294
消費電力 (W)	69	68	68
相関色温度※1 (K)	5,000		
演色評価数※1 (Ra)	83		

※1保証値ではありません。

▲ 安全に関する警告

• 本器具は屋内専用です。軒下などで雨水の降り込みや湿気、湿気をおびる場所で使用しますと火災の原因となります。

▲安全に関するご注意

• 本器具は、5℃~35℃の温度範囲で使用するように設計してあります。高温で使用しますと火災の原因となります。

• 本器具は屋内専用です。屋外や、水気・湿気のある場所及び腐食性ガスなどの発生する場所では使用できません。器具落下・感電の原因となります。

• この器具は断熱施工不可です。断熱材・防音材を使用する場合には、器具にかぶせたり、密着して使用しないでください。火災の原因となります。右図を参照してください。

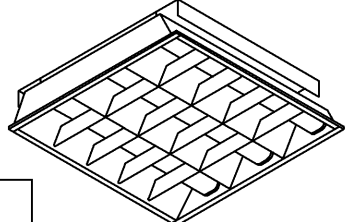
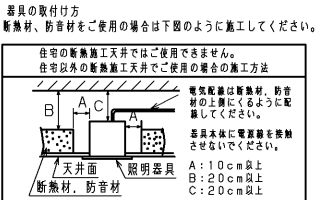
• LEDを直視しないでください。

• 端子台の送り容量は20A以下でご使用ください。

• 二次電圧が150Vを越えますので、100V入力での使用の場合でもアース工事は確実に行ってください。



• 天井埋込み専用器具です。傾斜天井・柔らかい天井 (ロックウールなど) には取り付けないでください。指定以外の取り付けを行うと器具落下の原因となります。



使用上の注意

- LED素子には光色、明るさにバラツキがあるため、同じ形名の商品でも光色、明るさが異なる場合があります。ご了承ください。
- 調光レベルが下限近くの状態ではLED素子の明るさが低下するため、光色、明るさのバラツキがわかりやすくなる場合があります。ご了承ください。
- 組み合わせる調光制御装置や使用環境によって、調光レベルが下限近くの状態では、複数の器具を1つの調光器で制御する場合に個々の消灯タイミングが異なります。

E-CORE™
【イー・コア】
LEDベースライト

組合せ形名	本体形名	LEDバー形名
LEDR-168811NK-LD9	LER-60411-LD9	LEM-3-08872N-01

電圧 (V)	100 242	点灯方式	LD	質量 (kg)	6.7	形名	LEDR-168811NK-LD9	(1/2)
承認	渡邊	担当	小宮山	品名	東芝LED照明器具			
単位	mm	図番	AA2014-00320-03		東芝ライテック株式会社			

日本国内専用 (Use only in Japan)

<生産完了 2016年10月01日>

調光制御装置の施工上の注意

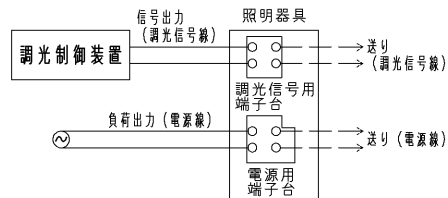
下記の調光制御装置をご使用して調光（約5%～100%（全光））を行うことができます。
調光制御装置と組み合わせてご使用になる場合は次の点にご注意ください。

I. SESLをご使用の場合

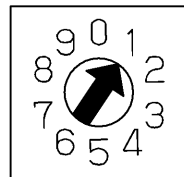
- ① SESLは必ず下記に示す製品をご使用ください。
 - ・あかりセンサタイプ…DF-20206XD7（100V～242V用）
DF-20207XD7（100V～242V用）
DF-20204MXD7（100V～242V用）
 - ・あかり+人感センサタイプ…DF-20206ZD7（100V～242V用）
DF-20207ZD7（100V～242V用）
DF-20204MZD7（100V～242V用）
 - ・パネルタイプ…DF-70403（100V～242V用）
- ② 電源線（2線）、調光線（2線）が必要になります。
- ③ 電源線は、SESL用と器具用の2系統必要となります。

II. コントルクス（コントロールクスPD）をご使用の場合

- ① コントルクスPDは必ず下記に示す製品をご使用ください。
 - ・DF-70170-PD（100V～242V用）
- ② 「電源線（2線）、調光線（2線）」が必要になります。
- ③ コントルクスと照明器具との配線最長は200m以下としてください。
- ・その他SESL、コントロールクスの施工上の注意についてはそれぞれ個別の商品図面または、取扱説明書をお読みください。
- ・器具への結線の際、電源用と調光信号用の端子台を間違わないように接続してください。
「誤結線しますと電源ユニットが壊れます。」
- ・調光信号線は、φ0.9、φ1.2の軟銅線（CPEV）
または、警報用信号線（AE線）をご使用ください。
- ④ コントルクスの設定スイッチを図のように操作してください。
コントロールクスの設定スイッチ操作を行わない場合、ランプ表面の明るさが均一にならないことがありますが性能としては問題ありません。



調光制御装置との結線図



DF-70170-PD
コントロールクス設定スイッチ図

制御機器へ接続する場合の最大接続台数（参考）

制御種別	シリーズ名	品名	形名	電源電圧	接続可能台数				
調光	コントロールクス	FLコントロールクスPD	DF-70170-PD	100	13				
				200	22				
				242	17				
	SESL	SESLセンサ	DF-20206ZD7	100-242	18				
ON/OFF	MESL	接点出力T/U	TMURB641A	100	5				
				200	11				
				242	13				
			TMUR64A	100	5				
				200	10				
				242	8				
	T/U付BAリレーユニット	TMURT642B	100	5	200	11			
				242	13				
			リレー制御T/U	TMRR01C	100	13	200	22	
					242	17			
						TMRR02C	100	13	200
					242		17		
SESL	人感センサ別置形電源ON/OFFタイプ [*] 4A定格制御	DF-20204-YS1	100	3					
			DF-20204-YS2	200	7				

E-CORE™
[イ・コア]
LEDベースライト

電圧 (V)	点灯方式	質量 (kg)	形名	LEDR-168811NK-LD9 (2/2)
			品名	
100 242	LD	6.7	図番	AA2014-00320-03
承認	担当	東芝ライテック株式会社		
渡邊	小宮山			
単位 mm	第三角法			

日本国内専用 (Use only in Japan)