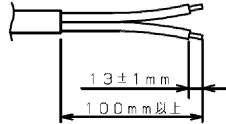
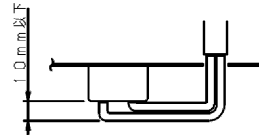


取付けボルトを使用した場合の器具内寸法  
A寸法は、25mmを越えないようにしてください。

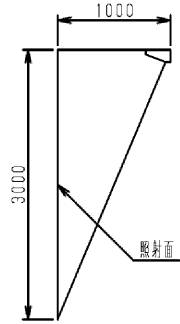


VVFケーブルの皮むき寸法



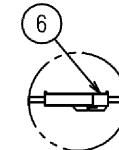
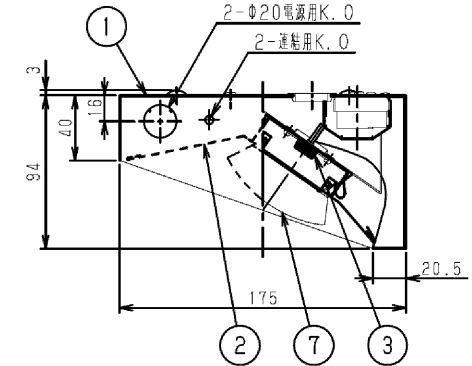
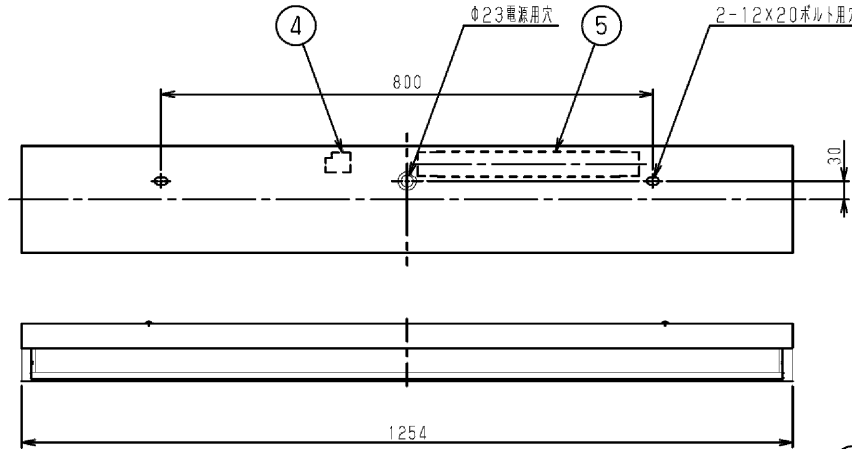
VVFケーブルの端子台接続寸法  
反射板との当たりを防ぐため1.0mm以下になるように配線してください。

部番	部品名	個数	材質	摘要
1	シャーシ	1	SPC (鋼板) t0.6	メラミン塗装 (白)
2	反射板	1	SPC (鋼板) t0.5	メラミン塗装 (白)
3	化粧ねじ	2	ABS樹脂 / SWRM (軟鋼板材)	クロメートめっき (白)
4	端子台	1	PA (ポリアミド樹脂)	DFC-3621
5	電源ユニット	1	-	LEK-580016A10
6	コネクタ	1	PA (ポリアミド樹脂)	-
7	LEDバー	1	-	乳白カバー



標準取付け位置

・詳しくは配光データをご参照ください。



コネクタで電源ユニットとLEDバーを接続します。

### ⚠ 安全に関する警告

- ・本器具は屋内専用です。軒下などで雨水の降り込みや湿気をおびる場所で使用すると火災の原因となります。

### ⚠ 安全に関するご注意

- ・本器具は、5℃～35℃の温度範囲で使用するように設計してあります。高温で使用しますと火災の原因となります。
- ・直射日光の当たる場所での使用はしないでください。変色・変形・火災・短寿命の原因となります。
- ・本器具は屋内専用ですので、風が吹く場所には使用できません。そのまま使用すると器具落下の原因となります。また屋外や、水気・湿気のある場所及び腐食性ガス等の発生する場所では使用できません。器具落下、感電の原因となります。
- ・本器具は天井面付け専用です。吊り下げや傾斜天井・寒かいた天井（ロックウールなど）には取り付けしないでください。指定以外の取り付けを行うと火災・器具落下の原因となります。
- ・LEDを直視しないでください。
- ・二次電圧が150Vを超えますので、100V入力でご使用の場合でもアース工事は確実に行ってください。
- ・端子の送り容量は10A以下で使用してください。

### 5, 200lmタイプ

【基本特性 (周囲温度25℃時)】

入力電圧 (V)	AC100	AC200	AC242
入力電流 (A)	0.400	0.200	0.169
消費電力 (W)	39.8	38.9	39.1
相関色温度※1 (K)	4,000		
演色評価数※1 (Ra)	83		

※1 保証値ではありません。

### 使用上の注意

- 1) LED素子には光色、明るさにバラツキがあるため、同じ形名の商品でも光色、明るさが異なる場合があります。

組み合わせ形名	本体形名	LEDバー形名
LEDT-46521WK-LS9	LET-11342-LS9	LEM-05242W-01

**E-CORE™**  
【イ・コア】  
LEDベースライト

電圧 (V)	点灯方式	質量 (kg)	形名	LEDT-46521WK-LS9
100   242	LS	4.8	品名	東芝LED照明器具
承認	担当	図番	AA2013-01643-03	
渡邊	佐野	番	東芝ライテック株式会社	
単位 mm	第三角法			

日本国内専用 (Use only in Japan)