

(2013.10.059) 2023.03.059

3

4

5

6

7

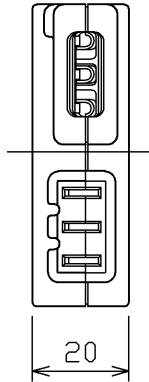
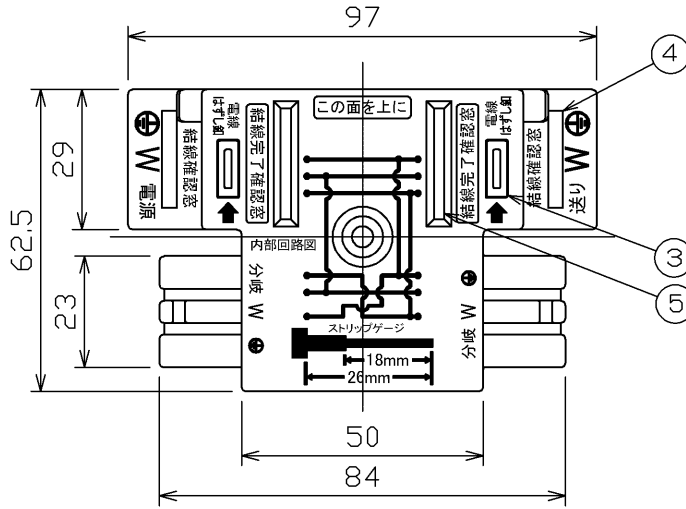
8

A

**警告**

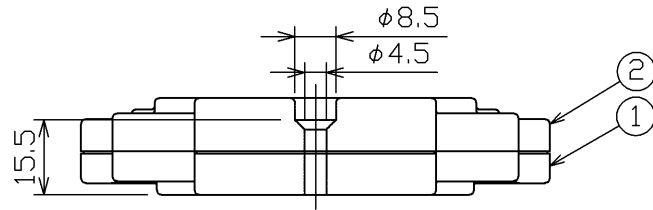
- 適用電線以外の電線を使用しないでください。  
電線ストリップの長さが適切で無かったり、差し込みが確実でない場合発熱し火災の原因になります。
- 定格電圧、定格電流を超えて施工・ご使用しないでください。  
発熱して焼損や火災などの原因となります。

B



C

D



E

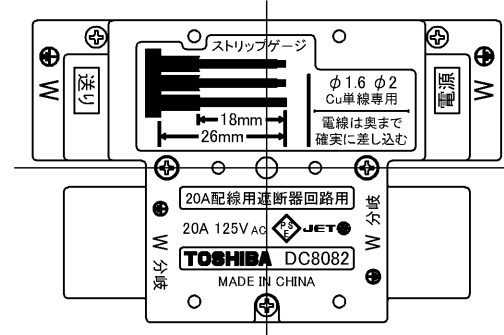
F

●フロア内有効寸法

組み合わせ	フロア内有効寸法
ハーネス用ジョイントボックス	23mm以上
ハーネス用ジョイントボックス+取付台	29mm以上
ハーネス用ジョイントボックス+取付台+保護カバー	34mm以上

部番	部品名	個数	材質	摘要
1	本体	1	UF(ユリア樹脂)	色相:レッド
2	カバー	1	UF(ユリア樹脂)	色相:レッド
3	リリースボタン	2	UF(ユリア樹脂)	色相:ホホワイト
4	結線確認窓	2	PC(ポリカーボネート樹脂)	透明
5	結線完了確認窓	2	PC(ポリカーボネート樹脂)	透明
-	取扱説明書	1	上質紙	内装箱に同梱

※当社ジョイントボックスは、(一社)日本配線システム工業会技術資料「アクセスフロア用OAコネクタ」(JWD-T19)に準拠しています。



適合 取付台	DC8080
適合 保護カバー	DC8081
適合 防塵カバー	DC8083

定格電流	20A
定格電圧	125V
適合規格	電気用品安全法 JWD-T19 [(一社)日本配線システム工業会技術資料]
その他	端子構造 SL(ねじなし)端子 適合電線 φ1.6、φ2銅単線

	寸法(幅×奥行×高)	詰数(個)	質量(g)
製品単体	—	—	115
内装箱	98×104×66	5	600
外装箱	213×345×121	50	6,300

承認 APPROVED BY 石田	担当 CHARGED BY 益子	名称 TITLE 東芝配線器具 ハーネス用ジョイントボックス(2分岐)レッド 形名 MODEL NO. DC8082(R)
TOSHIBA 東芝ライテック株式会社 Toshiba Lighting & Technology Corporation		図面番号 DRAWING NO. AA2013-01242-02 第三角法 3RD ANGLE PROJECTION
		尺度 SCALE — 単位 UNITS mm

日本国内専用 (Use only in Japan)