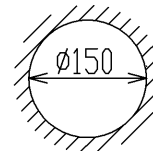
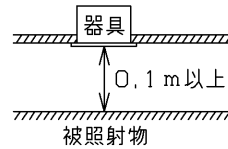


【使用上の注意】

- 1) LED素子には光色、明るさにバラツキがあるため、同じ形名の商品でも光色、明るさが異なることがあります。ご了承ください。
- 2) 器具と被照射物との距離は0.1m以上離してください。距離を保たないと被照射物の変色、変形の原因となります。
- 3) 埋込み穴を開ける際は専用工具を用いて開けてください。

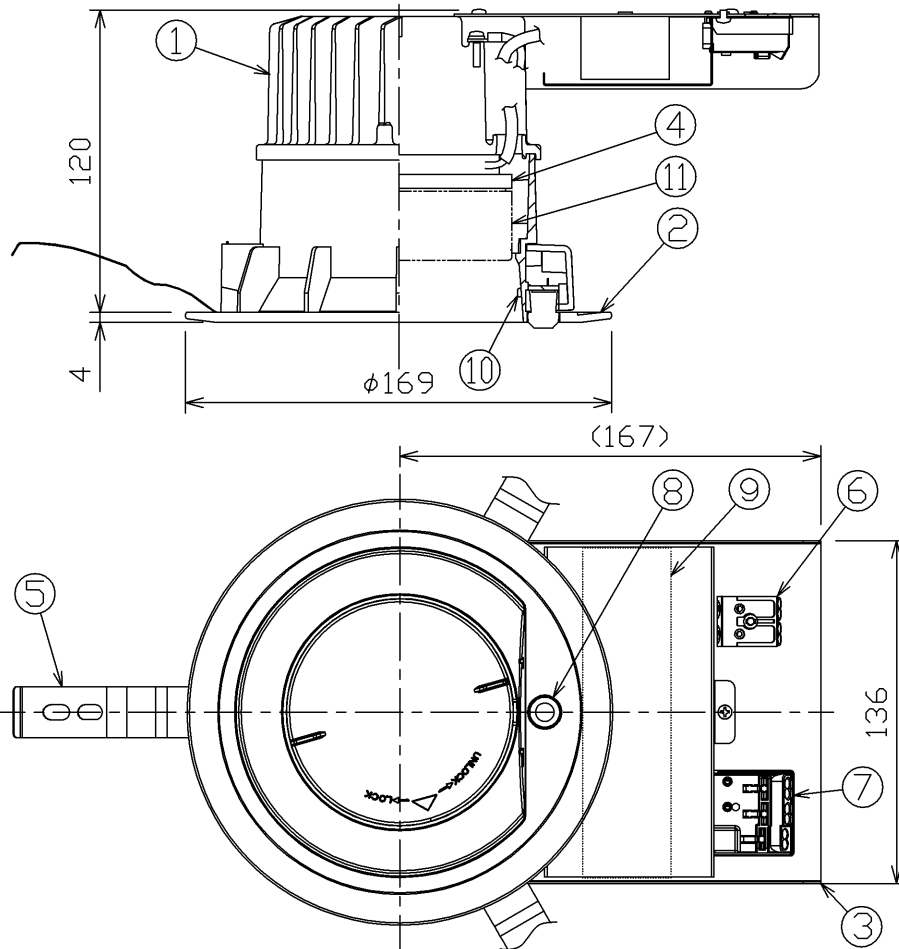
【施工上の注意】

- 1) 埋込み穴寸法はφ150(±2)mmです。
- 2) 天井取付け厚さ5mm~25mmです。
- 3) 本体を斜めに傾けて、端子台方向から埋込み穴に挿入してください。挿入方向を間違えますと、天井材の破損・器具の落下の原因となります。



埋込み穴寸法  
天井取付け厚さ:5mm~25mm

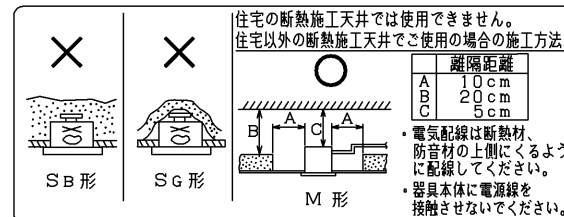
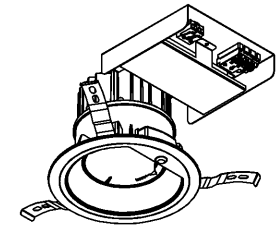
部番	部品名	個数	材質	摘要
1	本体	1	ADC(アルミダイカスト)	-
2	化粧枠	1	AES樹脂	バージンホワイト※
3	天板	1	SGC(溶融亜鉛めっき鋼板) t0.8	-
4	ランプソケット	1	PC(ポリカーボネート樹脂)	DFS-2905
5	取付けばね	3	SUS(ステンレス鋼)	-
6	端子台	1	PC(ポリカーボネート樹脂)	DFC-5601(信号用)
7	端子台	1	PP(ポリプロピレン樹脂)	DFC-3629(電源用)
8	人感センサ	1	-	-
9	センサユニット	1	SGC(溶融亜鉛めっき鋼板) t0.6	DIK-0226
10	切替えスイッチ	2	AES樹脂	バージンホワイト※
11	ランプ	1	-	LEDライトエンジン フラット形 電源内蔵(別売)



⚠ 安全に関するご注意

- 住宅の断熱施工天井では使用できません。
- 天井埋込み専用器具です。傾斜天井・やわらかい天井(ロックワール等)には取り付けしないでください。指定以外の取り付けを行うと、天井材の破損、器具の落下の原因となります。
- 本器具は、5℃~35℃の温度範囲で使用するように設計してあります。高温で使用すると火災の原因となります。
- 器具の送り容量は15Aです。容量を超えると発熱・火災の原因となります。また、照明器具以外の負荷は接続しないでください。
- 電源線を確実に接続してください。
- この器具は断熱施工不可のため、断熱材のある天井でご使用の場合には、下図のような施工が必要となります。指定外の施工を行うと火災の原因となります。
- 安全上LEDを直視することはおやめください。

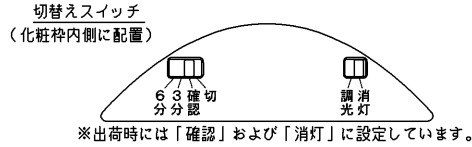
※参考マンセル値: 5,7Y 9,0/0,6



屋内用

**E-CORE™**  
【イーコア】  
LEDダウンライト

電圧 (V)	適合ランプ	質量 (kg)	形名	LEDD-16001Y-LD9 (1/3)
100   242	LEDライトエンジン フラット形 別表参照 (別売)	1.1	品名	
承認	担当	図番	AA2012-00223-01	
大里	海老沢	<b>東芝ライテック株式会社</b>		
単位 mm	第三角法			



◇センサ機能について

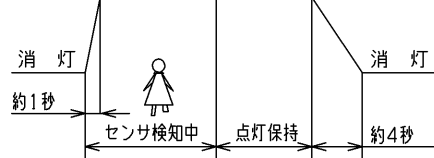
化粧枠内側に配置の切替スイッチにて以下の点灯制御ができます。

1. 調光、消光 2つのモードを選ぶことができます。

**消光モード**

人が近づくと100%の明るさで点灯。  
人がいなくなると、設定時間後に消光。

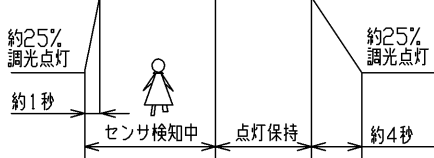
100%点灯



**調光モード**

人が近づくと100%の明るさで点灯。  
人がいなくなると、点灯保持時間後に約25%調光点灯。

100%点灯



2. 人を最後に検知した後(人がいなくなった後)、点灯を保持する時間を設定できます。

通常は3分または6分に設定してご使用ください。

- ①『切』：センサ動作を解除し、電源投入中は100%点灯します。
- ②『確認』：施工時のセンサ動作確認に使用します。(注1)
- ③『3分』：点灯保持時間を3分間に設定します。(注2)
- ④『6分』：点灯保持時間を6分間に設定します。

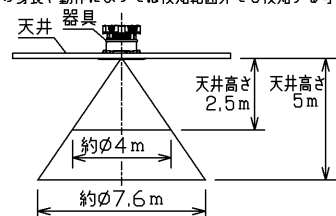
(注1)『確認』の点灯保持時間は約5秒で設定されています。

センサ動作確認が終わりましたら、6分または3分に設定してご使用ください。

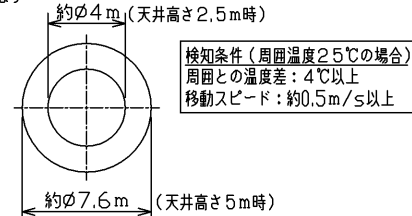
(注2)人の動きが小さい場所ではセンサが検知しづらくなります。人が検知範囲内においても調光/消光してしまうおそれがありますので、設定時間は長めの6分をお勧めします。

◇検知範囲

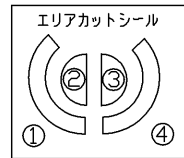
1. 検知範囲は図A、図Bのような円錐形内部を検知します。  
天井高さ2.5mで、約φ4m、天井高さ5mで約φ7.6mの範囲を検知します。  
※人の身長や動作によっては検知範囲外でも検知する可能性があります



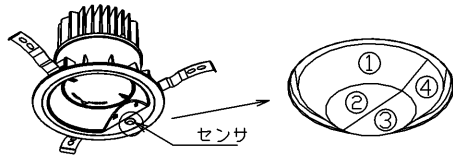
図A 天井から床面への検知範囲



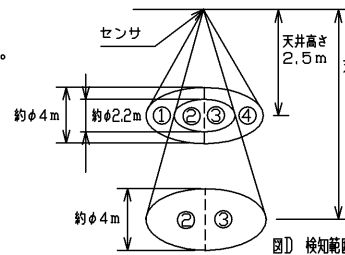
図B 床面検知範囲



付属品



図C エリアカットシール(取扱説明書最終頁に添付)および貼り付け位置



図D 検知範囲限定(無効)箇所

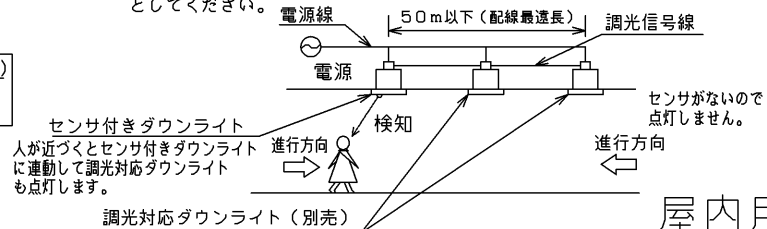
※検知角度を限定するため、人の身長や検知物の高さによって範囲が異なる場合があります。また、検知エリアに侵入する速さによっても範囲が異なる場合があります。

◇取付け上及び取扱い上の注意事項

1. センサは人体などの赤外線の変化を検知するものであるため、人体以外の熱源が検知範囲を横切ると同様に検知します。人体と同じ程度の温度の物が移動する環境下でのご使用は避けてください。
2. 風が当たると誤動作の原因となる場合があるため、センサ周辺には、空調の吹き出し口、開放窓などが無いような位置に施工してください。
3. パーテーション等の障害物がある場合は検知できません。
4. 取り付け位置は他の電子機器からできるだけ離してください。ノイズによる誤動作の原因になります。
5. 故障の原因となりますので、強い衝撃を与えないでください。特に、センサは器具表面から突出していますので、段積などをしないでください。
6. 器具が変形した場合、正常に動かない場合があります。
7. センサが変形した場合、正常に動かない場合があります。
8. 器具や反射板の取り付けが斜めに傾くと、検知範囲にも影響しますのでご注意ください。
9. センサは電源を投入してから安定して動作するまで約30秒かかります。電源投入後すぐには動作しませんのでご注意ください。
10. センサは人体などの赤外線の動きを検知しますので、検知範囲内においても長時間動きがない場合、動作が微少な場合は検知しないことがあります。
11. センサに向かってまっすぐ、ゆっくり近づいた場合、器具直下まで近づかないと検知しない場合があります。
12. ランプは調光タイプのLEDライトエンジンを使用してください。非調光タイプでは点灯制御できません。
13. センサは人体などを検知してから点灯/調光するまでに約1秒かかります。通路などで使用する場合には、器具を通過した後に点灯/調光する場合があります。
14. 夏場など周辺温度が体温に近い温度の場合は、感度が鈍くなる場合があります。この場合はエアコンなどによって、周囲温度を調節してください。
15. センサの消光モードで消光させている場合、センサユニットに電流が流れて最大約1Wの電力を消費します。長時間ご使用にならない場合は、電源を切ってください。
16. センサ部分は乾いた布で掃除し清潔にしてください。レンズになっており、汚れによって人体などの赤外線の透過率が低下し、感度が悪くなります。

◇調光信号による送り制御について

1. 調光信号線を調光対応ダウンライト(送り制御可能台数; 2灯まで)の信号用端子台へ送り接続することにより、点灯制御を連動させることができます。  
※非調光タイプLEDライトエンジンは点灯制御できません。必ず調光タイプLEDライトエンジンを使用してください。  
※センサ付きダウンライト同士で調光信号による送り制御をすることはできません。センサユニットが壊れるおそれがあります。  
※電源用端子台による電源線の送りのみで増設した器具は、調光信号による送り制御をすることはできません。
2. センサ付ダウンライトと送り末端器具(調光対応ダウンライト)までの配線最遠長は50m以下としてください。



**E-CORE™**  
【イー・コア】  
屋内用 LEDダウンライト

電圧 (V)	適合ランプ	質量 (kg)	形名
100   242	LEDライトエンジン フラット形 別表参照 (別売)	1.1	LEDD-16001Y-LD9 (2/3)
承認	担当	図番	品名
大里	海老沢	AA2012-00223-01	東芝LED照明器具
単位 mm	第三角法	東芝ライテック株式会社	

日本国内専用 (Use only in Japan)

<生産完了 2014年05月23日>

LEDライトエンジン 適合ランプ一覧

適合ランプ (GH76p-5口金)	ランプ光束 (lm)	配光 (°)	光色	色温度 (K)	全光時消費電力 (W) 100V/200V/242V	調光時消費電力 (W) 100V/200V/242V	入力電流 (A) 100V/200V/242V	演色評価数 (Ra)	寿命 (h)	
LECF/13N-W11GHP50	1100	85	昼白色	5000	14.4/14.4/14.4	4.6/4.6/4.6	0.161/0.086/0.079	70	40000	
LECF/16W-W11GHP40			白色	4000	16.7/16.7/16.7	5.3/5.3/5.3	0.186/0.100/0.087	80		
LECF/16WW-W11GHP35			温白色	3500	17.4/17.4/17.4	5.4/5.4/5.4	0.194/0.103/0.091			
LECF/17L-W11GHP30			電球色	3000	18.1/18.1/18.1	5.6/5.6/5.6	0.203/0.108/0.094			
LECF/19L-W11GHP27				2700	20.3/20.3/20.3	6.2/6.2/6.2	0.220/0.120/0.109			
LECF/13N-M11GHP50		45	85	昼白色	5000	14.4/14.4/14.4	4.6/4.6/4.6	0.161/0.086/0.079		70
LECF/16W-M11GHP40				白色	4000	16.7/16.7/16.7	5.3/5.3/5.3	0.186/0.100/0.087		80
LECF/16WW-M11GHP35				温白色	3500	17.4/17.4/17.4	5.4/5.4/5.4	0.194/0.103/0.091		
LECF/17L-M11GHP30				電球色	3000	18.1/18.1/18.1	5.6/5.6/5.6	0.203/0.108/0.094		
LECF/19L-M11GHP27					2700	20.3/20.3/20.3	6.2/6.2/6.2	0.220/0.120/0.109		
LECF/19N-W16GHP50	1600	85	昼白色	5000	20.0/20.0/20.0	6.1/6.1/6.1	0.217/0.119/0.109	70		
LECF/22W-W16GHP40			白色	4000	23.4/23.4/23.4	7.0/7.0/7.0	0.253/0.134/0.120	80		
LECF/24WW-W16GHP35			温白色	3500	25.4/25.4/25.4	7.6/7.6/7.6	0.274/0.145/0.128			
LECF/24L-W15GHP30			電球色	3000						
LECF/24L-W14GHP27				1400	2700					
LECF/19N-M16GHP50	1600	45	昼白色	5000	20.0/20.0/20.0	6.1/6.1/6.1	0.217/0.119/0.109	70		
LECF/22W-M16GHP40			白色	4000	23.4/23.4/23.4	7.0/7.0/7.0	0.253/0.134/0.120	80		
LECF/24WW-M16GHP35			温白色	3500	25.4/25.4/25.4	7.6/7.6/7.6	0.274/0.145/0.128			
LECF/24L-M15GHP30			電球色	3000						
LECF/24L-M14GHP27				1400	2700					
LECF/24N-W20GHP50	2050	85	昼白色	5000	25.4/25.4/25.4	7.6/7.6/7.6	0.274/0.145/0.128	70		
LECF/24N-M20GHP50		45								

消灯時待機電力 約1W

**E-CORE™**  
【イー・コア】  
LEDダウンライト

屋内用

電圧 (V)	適合ランプ	質量 (kg)	形名	LEDD-16001Y-LD9 (3/3)
100   242	LEDライトエンジン フラット形 別表参照 (別売)	1.1	品名	東芝LED照明器具
承認	担当	図番	AA2012-00223-01	
大里	海老沢	<b>東芝ライテック株式会社</b>		
単位 mm	第三角法			

日本国内専用 (Use only in Japan)

<生産完了 2014年05月23日>