



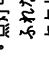
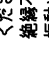


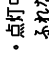
ランプ仕様

寸法	ミラー径 (mm)	70
	全長 (mm)	75
	質量 (g)	100
	口金	E11
	定格電圧 (V)	110
	定格消費電力 (W)	75
	最大光度 (cd)	2,600
	ビームの開き (度)	35
※	全光束 (lm)	1,200
	色温度 (K)	3,000
	定格寿命 (h)	3,000

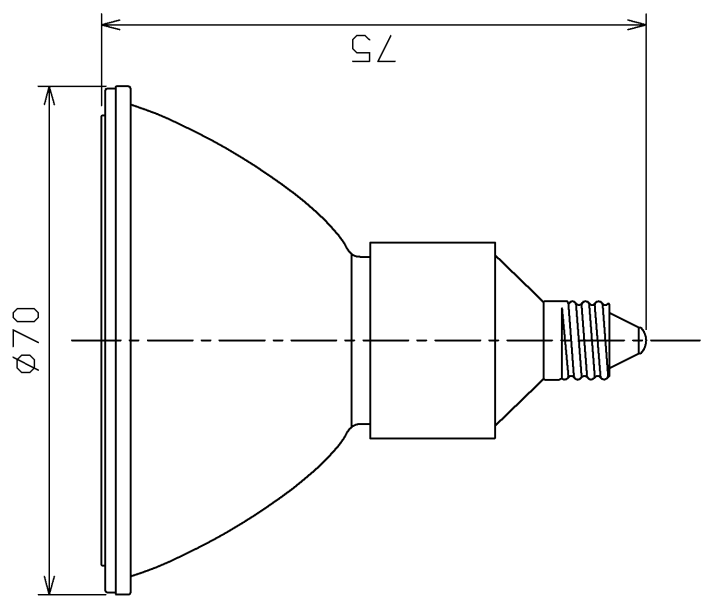
☆ 数値はすべて標準値を示す。  
※ 全光束は、参考値です。

安全上の注意

-  ガラス球内部の圧力が高いため、落としたり、物をぶついたり、無理な力を加えたり、キズをつけないでください。(特に器具の清掃のときはご注意ください。)
-  破損した場合、ガラス破片が飛散しケガの原因となります。
-  紙や布などでおおったり、燃えやすいものに近づけたりしないでください。火災や器具過熱の原因となります。
-  器具、ソケットに適合した種類とワット数の電球を必ず使用してください。破損によるケガや器具過熱などの原因となります。
-  前面ガラス付き反射形などは、割れたままでは絶対に点灯しないでください。感電、破損、落下によるケガの原因となります。
-  取付け、取外しや器具清掃の時は、必ず電源を切ってください。感電の原因となります。

-  点灯中や消灯後しばらくは、電球が熱いので絶対に手や服などをふれないでください。
- ケツドの原因となることがあります。
- 雨や水漬のかかる状態や、湿度の高いところで使用しないでください。
- 絶縁不良、破損、落下によるケガの原因となることがあります。
- 振動や衝撃を与えないでください。破損や落下によるケガの原因となることがあります。
- 電球に接近して、品物や速い物をおかないでください。(光と共に熱が多く出ているので) 品物などが過熱したり、火災の原因となることがあります。
- 定格寿命(3,000時間)を経過した電球は、交換をおすすめします。定格寿命(3,000時間)を超えて使用すると破損によるケガや火災の原因となることがあります。
- アルミミラー用器具で使用しないでください。器具過熱の原因となることがあります。

ご使用の際は、取扱説明書又は、個装容器の「安全上の注意」をよくお読みの上、正しくお使いください。



形名	JDR110V75W / K7FE-N	品名	ハロゲン電球 “東芝ネオハロビーム®70”
承認	吉田	図番	AA2012-00044-01
担当	清水		
単位 mm	第三角法		

東芝ライテック株式会社

日本国内専用 (Use only in Japan)