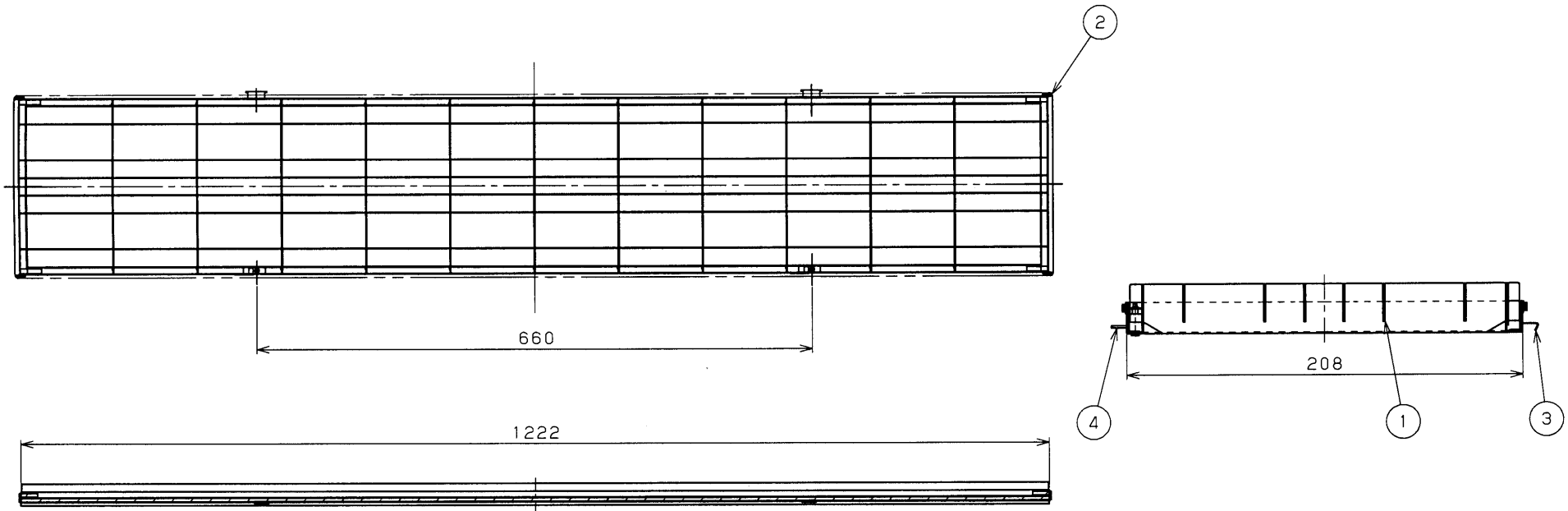


| 部番 | 部品名 | 個数 | 材質 | 摘要 |
|----|-------|----|---------------|---------|
| 1 | バツフル | 1 | SPC (鋼板) t0.8 | 高反射白色塗装 |
| 2 | 遮光モール | 4 | PA (ポリアミド樹脂) | 黒 |
| 3 | 引掛金具 | 2 | SUS (ステンレス鋼) | — |
| 4 | 取付け金具 | 2 | SUS (ステンレス鋼) | — |



注1. このシステムユニットを取り付けて使用する場合には、本体のシステムユニット取付け用K、Oを打ち抜いてシステムユニットを取り付けてください。

| | | | | |
|--------|------|--------------------|-----------------|----------------------------------|
| 電圧 (V) | 点灯方式 | 質量 (kg) | 形名 | F-42120 |
| — | — | 2.0 | 品名 | 東芝蛍光灯器具システムアップ用システムユニット (白色バツフル) |
| 承認 | 担当 | 図番 | AA2011-00722-01 | |
| 松野 | 室伏 | 番 | | |
| 単位 mm | 第三角法 | 東芝ライテック株式会社 | | |