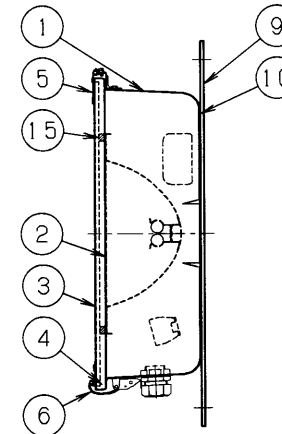
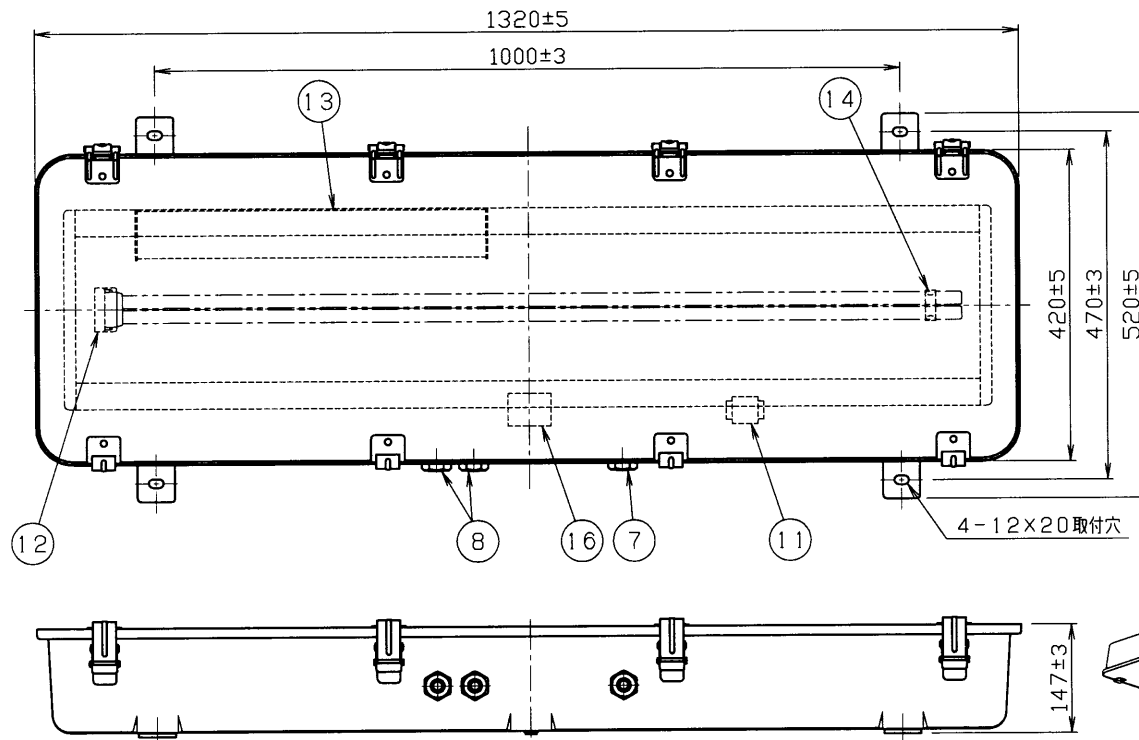


部番	部品名	個数	材質	摘要	部番	部品名	個数	材質	摘要
9	取付け脚	2	SPHC t4.5	HDZ55	1	本体	1	SUS304 t1.0	塗装(外面のみ)
10	パッキン	2	SI(シリコン)	—	2	反射板	1	アルミ t0.5	鏡面仕上げ, 0°ピーク
11	電源用端子台	1	樹脂	3P(M4, 落下防止、カバー付)	3	照明カバー	1	強化ガラス t5.0	透明
12	ソケット	1	樹脂	DFS-5408	4	パッキン	1	SI(シリコン)	成形品
13	安定器	1	組立品	定出力形(防湿ケース入り)	5	ヒンジ	4	SUS316 t1.5	—
14	ランプホルダ	1	SUS304 t0.6	白色塗装	6	ラッチ	4	SUS316 t1.5	(一部 t1.2)
15	保温パッキン	1	ウレタン	—	7	電源用コネクタ	1	樹脂	SC-4A(φ10.6~12.0)
16	銘板	1	PET	—	8	調光用コネクタ	2	樹脂	SC-4(穴無しプッシング)



塗装仕様(本体外面)
 下地処理: 防錆処理
 上塗り: アクリル樹脂焼付塗装(平坦部20μm以上)
 塗装色: マンセルN7(艶有り)
 使用電圧
 電源電圧: AC200~240V, 50/60Hz

安全上のご注意

▲ 警告

1. 灯具は必ず適合ボルトを使用し、確実に連結してください。落下、感電の原因となります。
2. 振動の激しい所では使用しないでください。落下、感電の原因となります。
3. 側壁取付灯具は必ずコネクタ側を下側にして使用してください。浸水、故障の原因となります。
4. 塩害地域や融雪剤を多用する地域では、耐塩形を使用してください。落下、感電の原因となります。

建設電気技術協会 仕様適合品		防噴流形 (IP55)	
電圧 (V)	適合ランプ	質量 (kg)	形名
上記参照	FHP105	23.0	FTW-10510PFK (KWFHP1051B)
承認	担当	品名	
松野	渡辺	東芝トンネル用照明器具 (FHP105×1灯用 定出力形)	
単位 mm		図番	
第三角法		AA2010-00143-01	
東芝ライテック株式会社			