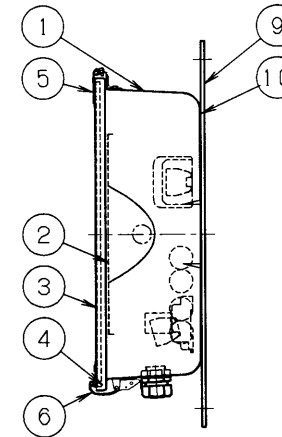
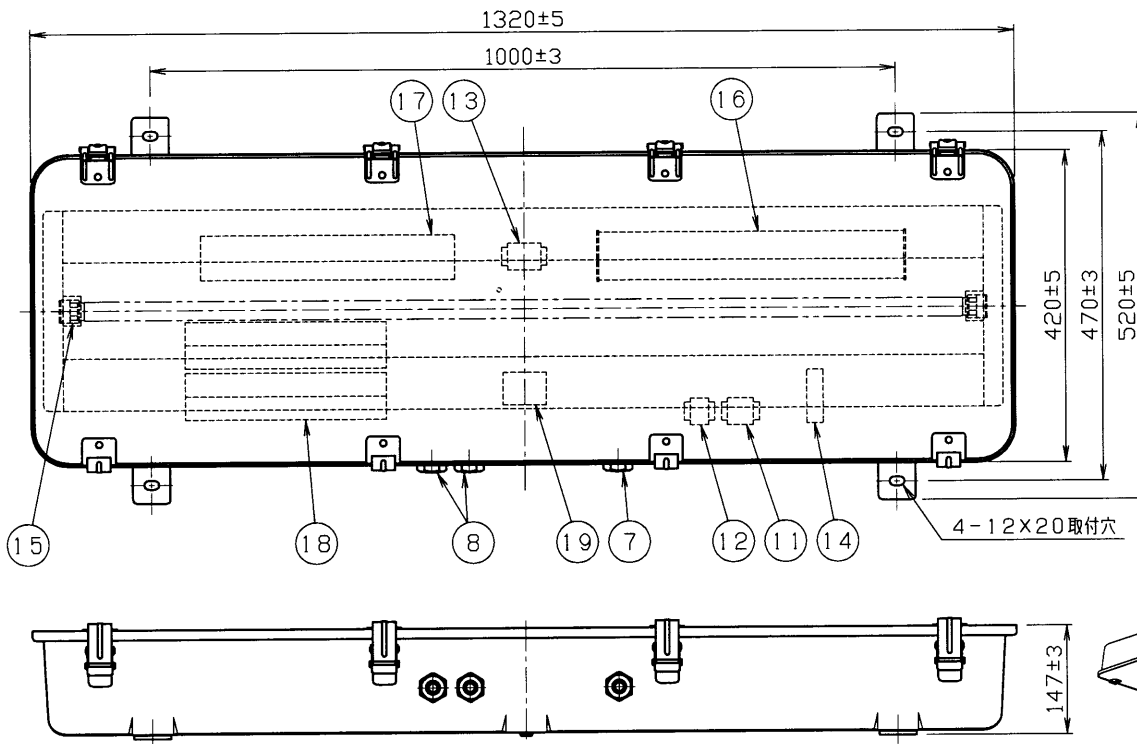


部番	部品名	個数	材質	摘要	部番	部品名	個数	材質	摘要
11	電源用端子台	1	樹脂	3P (M4, 落下防止、カバー付)	1	本体	1	SUS304 t1.0	塗装 (外面のみ)
12	調光用端子台	1	樹脂	2P (M4, 落下防止、カバー付)	2	反射板	1	アルミ t0.5	鏡面仕上げ, 0°ピーク
13	中継用端子台	1	樹脂	4P (M4, 落下防止、カバー付)	3	照明カバー	1	強化ガラス t5.0	透明
14	リレー	1	組立品	AC200V, 50/60Hz	4	パッキン	1	SI (シリコン)	成形品
15	ソケット	2	樹脂	DFS-6225	5	ピンジ	4	SUS316 t1.5	—
16	安定器	1	組立品	段調光形 (防湿ケース入り)	6	ラッチ	4	SUS316 t1.5	(一部 t1.2)
17	電源装置	1	組立品	200V, 50/60Hz用	7	電源用コネクタ	1	樹脂	SC-4A (φ10.6~12.0)
18	蓄電池	2	組立品	12V/2500mA	8	調光用コネクタ	2	樹脂	SC-4A (φ10.6~12.0)
19	銘板	1	PET	—	9	取付け脚	2	SPHC t4.5	HDZ55
					10	パッキン	2	SI (シリコン)	—



塗装仕様 (本体外面)
 下地処理: 防錆処理
 上塗り: アクリル樹脂焼付塗装 (平坦部 20μm以上)
 塗装色: マンセルN7 (艶有り)
 使用電圧
 電源電圧: AC200V, 50/60Hz専用器具です。
 200V以外の電圧では使用できません。
 調光制御電圧: AC200V, 50/60Hz

注1) 非常点灯時: 非常点灯に切り替え10分後に80%以上の光束とします。
 注2) 非常点灯時に調光制御を行わないでください。
 注3) 非常点灯時には調光制御信号がOFF (全光点灯状態) となるようにしてください。

調光回路構成

	ランプ	調光 Ry
昼間	100%	OFF
夜間	50%	ON

安全上のご注意

警告

1. 灯具は必ず適合ボルトを使用し、確実に連結してください。落下、感電の原因となります。
2. 振動の激しい所では使用しないでください。落下、感電の原因となります。
3. 側壁取付灯具は必ずコネクタ側を下側にして使用してください。浸水、故障の原因となります。
4. 塩害地域や融雪剤を多用する地域では、耐塩形を使用してください。落下、感電の原因となります。

建設電気技術協会 仕様適合品 防噴流形 (IP55)

電圧 (V)	適合ランプ	質量 (kg)	形名
上記参照	FHF32	26.0	FTW-3210PFEKD (KWFP0321B-D)
承認	担当	品名	
松野	渡辺	東芝トンネル用照明器具 (Hf32X1灯用 電池内蔵調光形)	
単位 mm	第三角法	図番	
		AA2010-00103-01	
東芝ライテック株式会社			