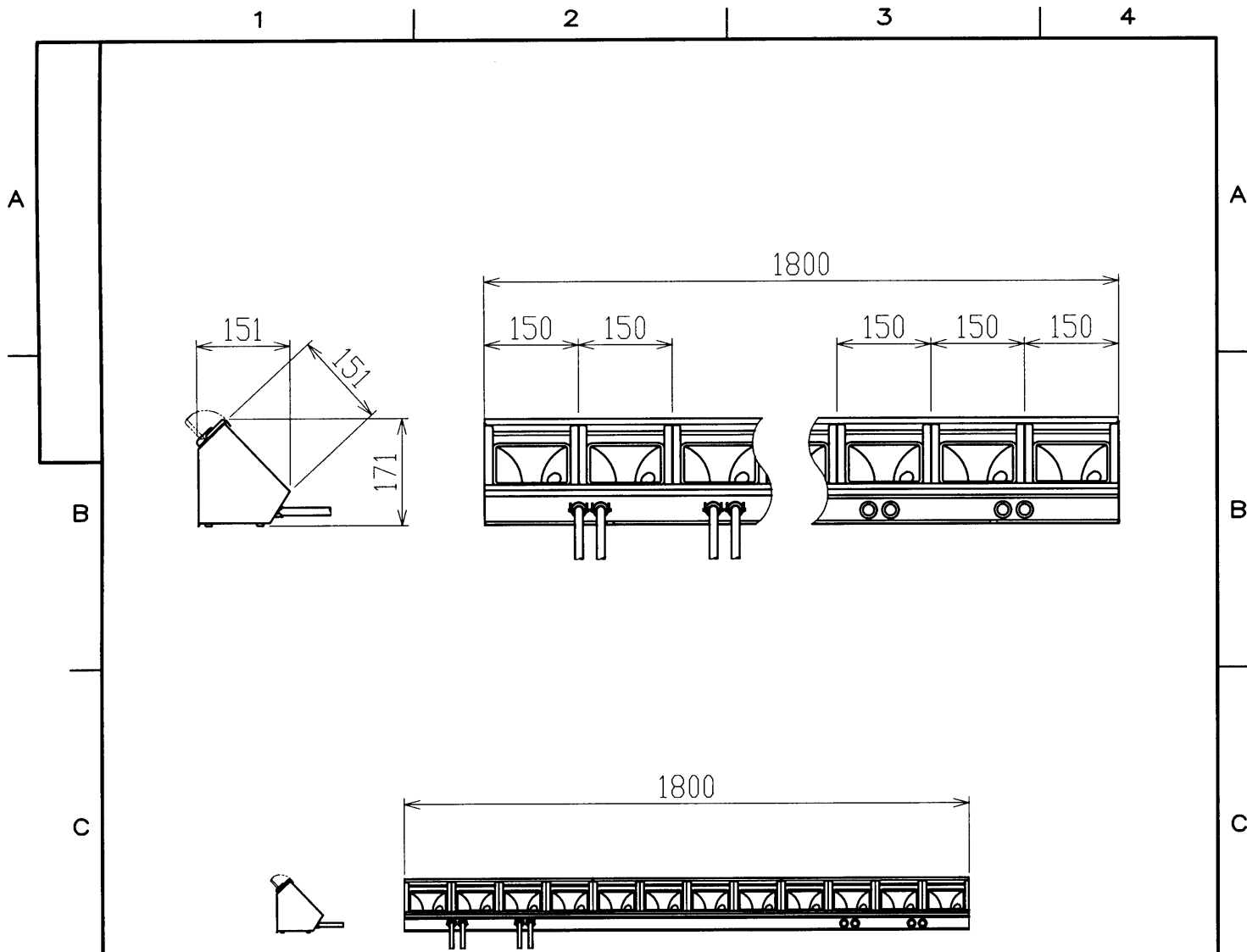


※施工上の注意とご使用上の注意はカタログ・取扱説明書をお読み下さい。



全体図 尺度 = 1 / 20

※入力ケーブルは上手出し・下手出しが選択できます。

電 球 (別売品)	AL-JCV100V-100W-TP	電源コード	2PNCT 5.5mm ² ×3芯×0.35m (4本)
	AL-JCV100V-150W-TP	プラグ仕様	AL-C-30P (4個)
	AL-JCV100V-200W	質 量	10.5kg
	(使用電球本数 12本)	付 属 品	フィルタホルダ (スチール) 146×146 (12枚)
ソケット	E11-GS		
レ ン ズ			
材 質	薄鋼板	落下防止フイヤー	
外 装	黒半艶耐熱焼付塗装		

承認 APPROVED BY		検閲 CHECKED BY		担当 DRAWN BY		 第三角法 尺度 SCALE 1/10 単位 UNITS mm	名称 TITLE	4回路 片出し		
北田		遠山		前田美			 □アーホリゾントライト	形名 MODEL	AL-LHQ-212-4-S	
TOSHIBA 東芝ライテック株式会社 TOSHIBA LIGHTING & TECHNOLOGY CORP.							商品コード CODE NO.			
修正 REVISION No. 3							図面番号 DRAWING NO.	P-CDA-00011-E2337-0040-0		