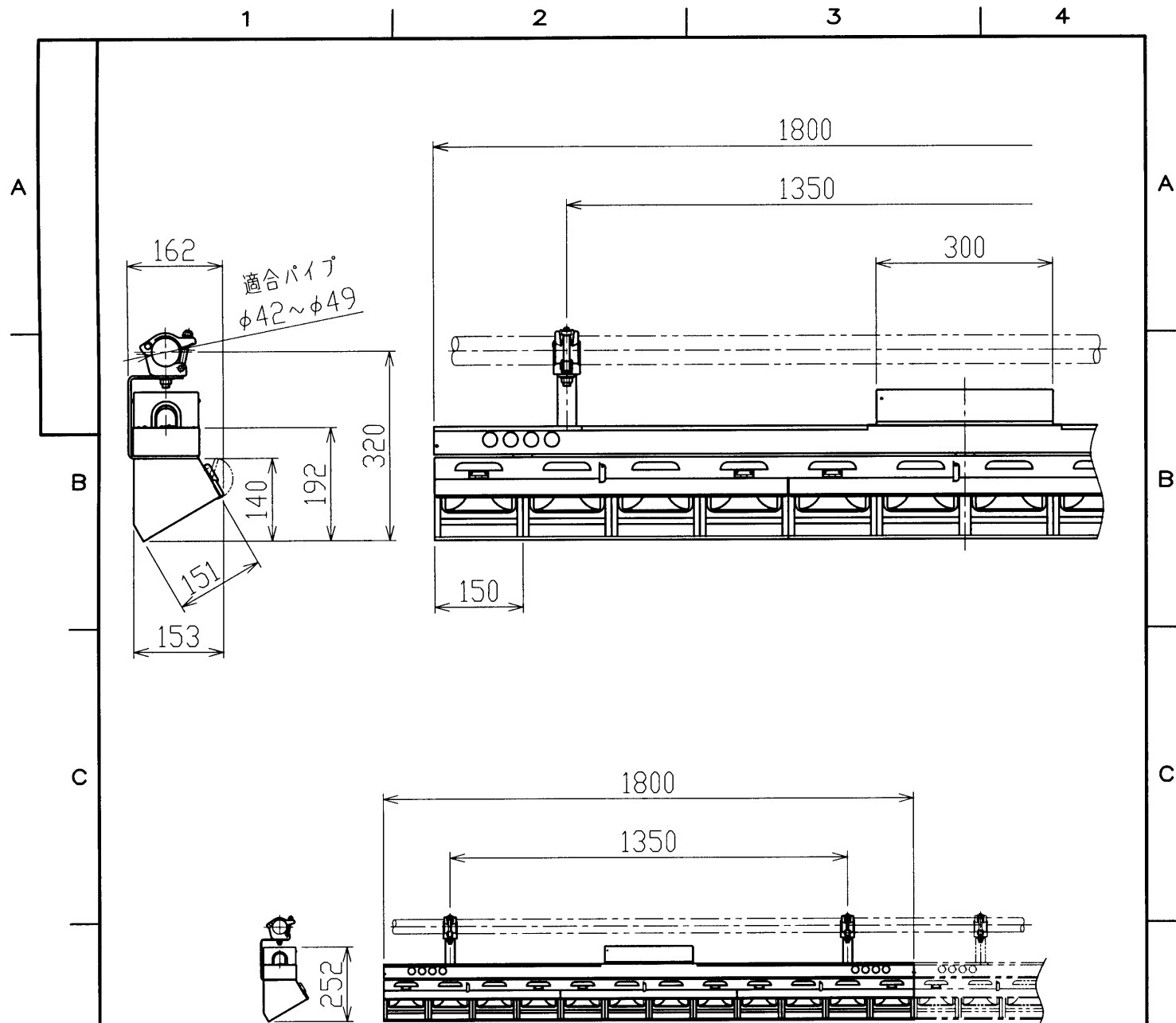


※施工上の注意とご使用上の注意はカタログ・取扱説明書をお読み下さい。



全体図 S = 1 / 20

|                   |                    |  |                              |
|-------------------|--------------------|--|------------------------------|
| 電 球<br>(別売品)      | AL-JCV100V-100W-TP | 電源コード  |                              |
|                   | AL-JCV100V-150W-TP | プラグ仕様  |                              |
|                   | AL-JCV100V-200W    | 質 量  | 16.0kg                       |
|                   | (使用電球本数 12本)       | 付 属 品  | フィルタホルダ (スチール) 146×146 (12枚) |
| ソケット              | E11-GS             |  | 耐熱安全シート付フィルタホルダ (12枚)        |
| レ ン ズ             |                    |  |                              |
| 材 質               | 薄鋼板                |  | 落下防止ワイヤ                      |
| 外 装               | 黒半艶耐熱焼付塗装          |  |                              |
|                   |                    | 承認 APPROVED BY 北田                            | 検図 CHECKED BY 遠山             |
|                   |                    | 担当 DRAWN BY 前田美                              |                              |
|                   |                    | 第三角法<br><br>尺 度 SCALE 1/10<br>単 位 UNITS mm   |                              |
|                   |                    | 名称 TITLE 3回路 クランプ式 ジョイントボックス付<br>ボーダーライト     |                              |
|                   |                    | 形名 MODEL AL-BLQ-212-3CJ                      |                              |
|                   |                    | 商品コード CODE NO.                               |                              |
| 修正 REVISION No. 4 |                    | 図面番号 DRAWING NO.<br>P-CDA-00011-E2337-0014-0 |                              |
| 1                 |                    | 4  |                              |

**TOSHIBA**  
**東芝ライテック株式会社**  
 TOSHIBA LIGHTING & TECHNOLOGY CORP.