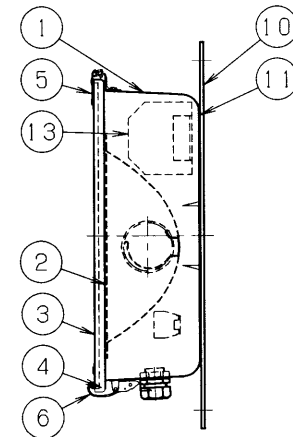
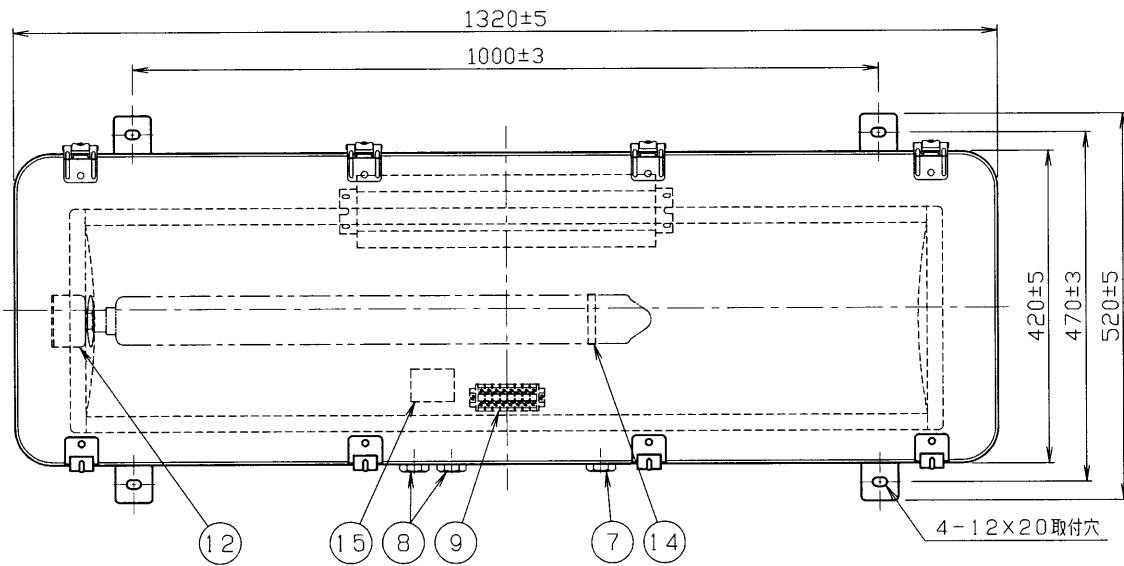
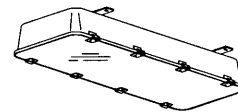
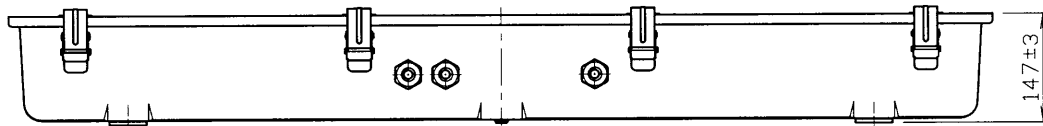
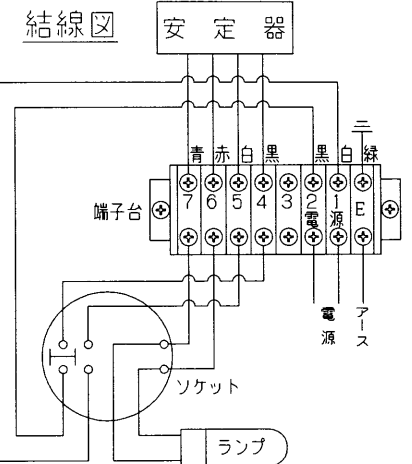


部番	部品名	個数	材質	摘要	部番	部品名	個数	材質	摘要
9	端子台	1	樹脂	8P (M4、落下防止、カバー付)	1	本体	1	SUS304	t1.0 塗装(外面のみ)
10	取付脚	2	SUS304	t5.0 塗装	2	反射板	1	アルミ	t0.8 エンボス仕上げ
11	パッキン	2	シリコン		3	照明カバー	1	強化ガラス	t5.0 透明
12	ソケット	1	磁器	SB-22D-2220	4	パッキン	1	シリコン	成形品
13	安定器	1	組立品	ピーク進相形	5	ピンジ	4	SUS316	t1.5
14	ランプホルダー	1	SUS304	t1.0	6	ラッチ	4	SUS316	t1.5(一部t1.2)
15	銘板	1	PET	t25μm	7	防水コネクタ	1	樹脂	SC-4A(φ10.6~12.0)
					8	防水コネクタ	2	樹脂	SC-4(穴無しプッシング)

反射板 0°ピーク



塗装仕様(本体外面及び取付脚)  
 下地処理: 防錆処理  
 上塗り: アクリル樹脂焼付塗装(平坦部20μm以上)  
 塗装色: マンセルN7(艶有り)



**安全上のご注意**

△警告

1. 灯具は必ず適合ボルトを使用し、確実に連結してください。落下、感電の原因となります。
2. 振動の激しい所では使用しないでください。落下、感電の原因となります。
3. 側壁取付灯具は必ずコネクタ側を下側にして使用してください。浸水、故障の原因となります。

各日本高速道路株式会社殿		防噴流形 (IP55)	
電圧 (V)	適合光源	質量 (kg)	形名
200	NX135	31.5	NDW-1310PX
415		31.5	東芝トンネル用照明器具 (耐塩形)
460		31.5	
承認	担当	図番	
松野	渡辺	AA2008-00241-03	
単位 mm	第三角法	<b>東芝ライテック株式会社</b>	