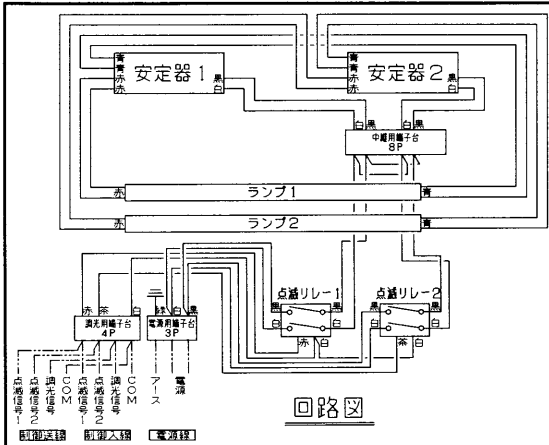


TOSHIBA (2008.02.009) 2008.08.009



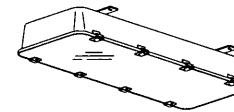
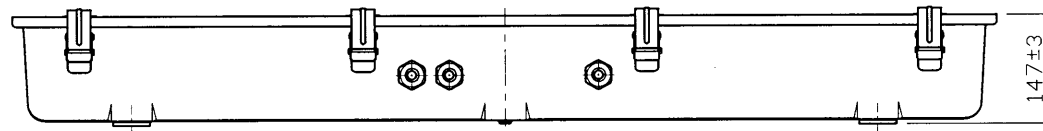
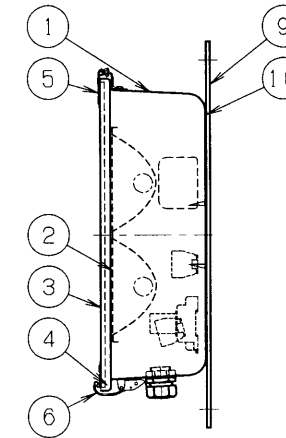
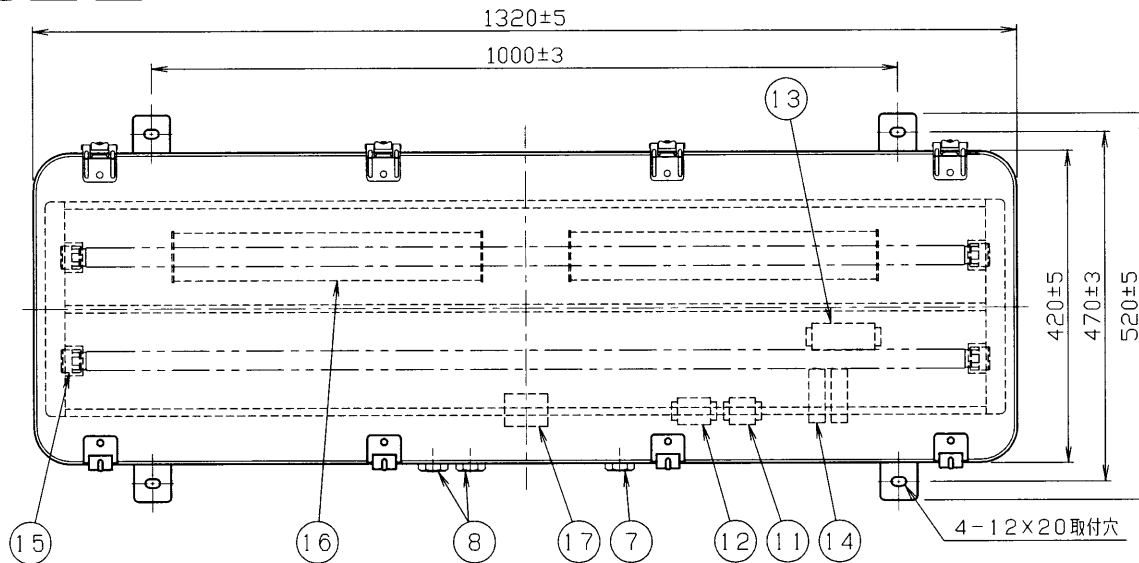
部番	部品名	個数	材質	摘要	部番	部品名	個数	材質	摘要
10	パッキン	2	シリコン		1	本体	1	SUS304	t1.0 塗装(外面のみ)
11	電源用端子台	1	樹脂	3P(M4,落下防止,カバー付)	2	反射板	1	アルミ	t0.5 鏡面仕上げ
12	調光用端子台	1	樹脂	4P(M4,落下防止,カバー付)	3	照明カバー	1	強化ガラス	t5.0 透明
13	中継用端子台	1	樹脂	8P(M4,落下防止,カバー付)	4	パッキン	1	シリコン	成形品
14	リレー	2	組立品	AC200V, 50/60Hz	5	ピンジ	4	SUS316	t1.5
15	ソケット	4	樹脂	DFS-6225	6	ラッチ	4	SUS316	t1.5(一部t1.2)
16	安定器	2	組立品	定出力形(防湿ケース入り)	7	電源用コネクター	1	樹脂	SC-4A(φ10.6~12.0)
17	銘板	1	PET	t25μm	8	調光用コネクター	2	樹脂	SC-4A(φ10.6~12.0)
					9	取付脚	2	SUS304	t5.0 塗装

反射板 0°ピーク

塗装仕様(本体外面及び取付脚)
 下地処理:防錆処理
 上塗り:アクリル樹脂焼付塗装(平坦部20μm以上)
 塗装色:マンセルN7(艶有り)
 使用電圧
 電源電圧:AC200~240V, 50/60Hz
 調光制御電圧:AC200V, 50/60Hz

回路構成

	ランプ1	ランプ2	制御1 Ry1	制御2 Ry2
昼間	0%	0%	OFF	OFF
夜間 深夜	A 100%	100%	OFF	ON
	B 100%	100%	ON	OFF



各日本高速道路株式会社 仕様適合品
 質量は、ランプ・安定器を含みません。 防噴流形(IP55)

安全上のご注意	
▲警告	1. 灯具は必ず適合ボルトを使用し、確実に連結してください。落下、感電の原因となります。
	2. 振動の激しい所では使用しないでください。落下、感電の原因となります。
	3. 側壁取付灯具は必ずコネクター側を下側にして使用してください。浸水、故障の原因となります。

電圧(V)	適合光源	質量(kg)	形名
上記参照	FHF32	22.5	FTW-3220PF-Z (Hf(A型):TPFHF-3202-H)
承認	担当	品名	
松野	渡辺	東芝トンネル用照明器具 (Hf32x2灯用 坑口灯用定出力形 耐塩形)	
単位 mm	第三角法	図番	
		CA2008-00030-03	
東芝ライテック株式会社			