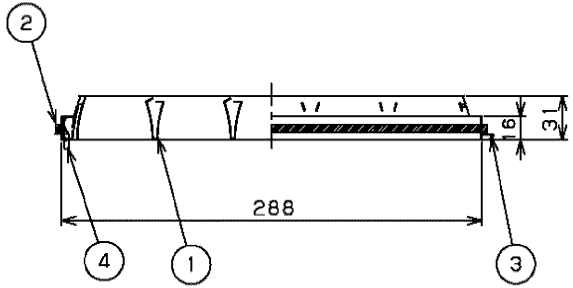
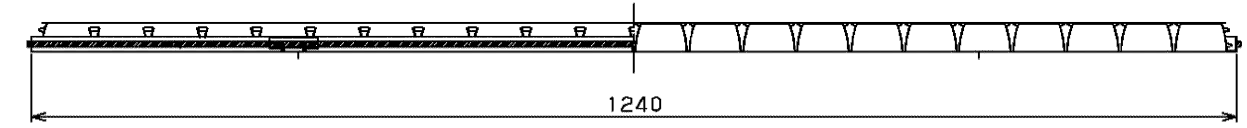
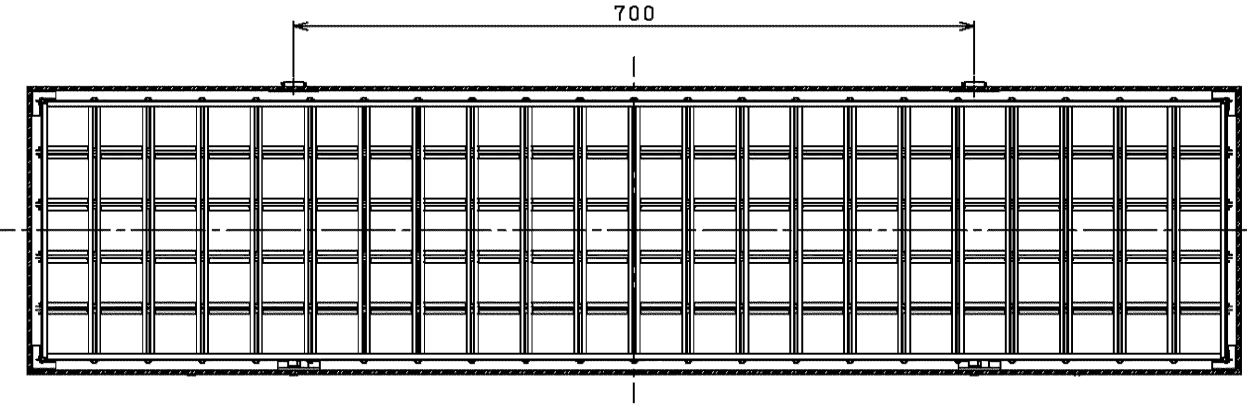


**TOSHIBA** (2007.06. 001) 2021.10. 001

部番	部 品 名	個数	材 質	摘 要
1	ルーバ	1	ALP (アルミニウム)	白色
2	遮光モール	4	PA (ポリアミド樹脂)	黒
3	引掛金具	2	SGC (樹脂成形品)	—
4	取付け具	2	SUS (ステンレス鋼)	—



電圧	点灯方式	電圧 (V)	形名	F-4243・G
—	—	0.9	品名	東芝蛍光灯器具システムアップ用システムユニット (OAアルミルーバ)
承認	担当	図番	AA2007-01966-02	
山田	室伏	社名	東芝ライテック株式会社	
単位 mm	第三角法			

F-4243・OA3 → F-4243・G

日本国内専用 (Use only in Japan)