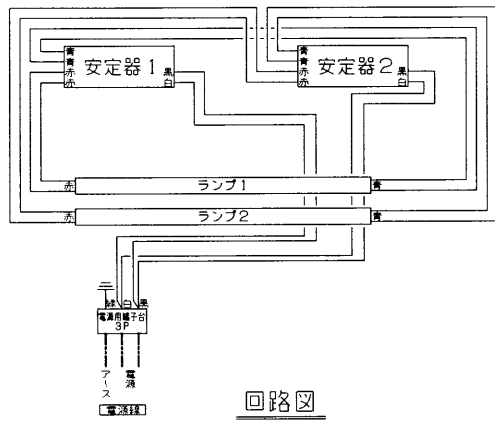


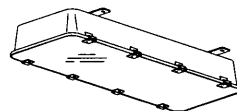
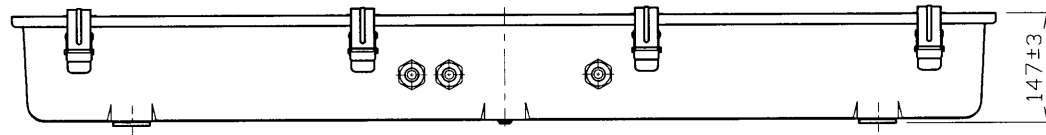
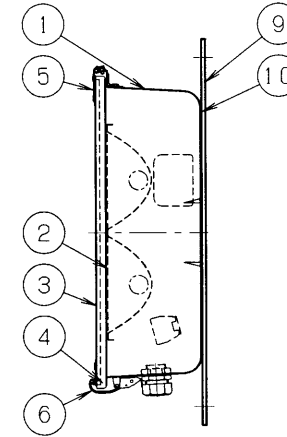
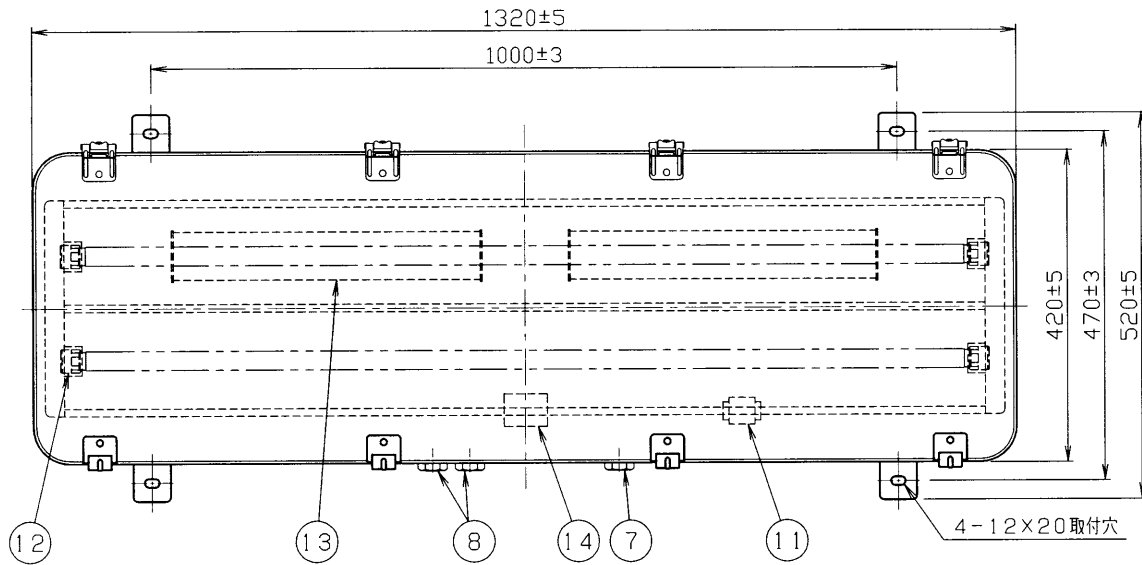
TOSHIBA (2006.12.009) 2008.08.009



| 部番 | 部品名 | 個数 | 材質 | 摘要 | 部番 | 部品名 | 個数 | 材質 | 摘要 |
|----|---------|----|--------|-------------------|----|---------|----|--------|-------------------|
| 8 | 調光用コネクタ | 2 | 樹脂 | SC-4 (穴無しブッシング) | 1 | 本体 | 1 | SUS304 | t1.0 塗装(外面のみ) |
| 9 | 取付脚 | 2 | SUS304 | t5.0 塗装 | 2 | 反射板 | 1 | アルミ | t0.5 鏡面仕上げ |
| 10 | パッキン | 2 | シリコン | | 3 | 照明カバー | 1 | 強化ガラス | t5.0 透明 |
| 11 | 電源用端子台 | 1 | 樹脂 | 3P (M4、落下防止、カバー付) | 4 | パッキン | 1 | シリコン | 成形品 |
| 12 | ソケット | 4 | 樹脂 | DFS-6225 | 5 | ピンジ | 4 | SUS316 | t1.5 |
| 13 | 安定器 | 2 | 組立品 | 定出力形(防湿ケース入り) | 6 | ラッチ | 4 | SUS316 | t1.5(一部t1.2) |
| 14 | 銘板 | 1 | PET | t25μm | 7 | 電源用コネクタ | 1 | 樹脂 | SC-4A(φ10.6~12.0) |

反射板 0°ピーク

塗装仕様(本体外面及び取付脚)
 下地処理: 防錆処理
 上塗り: アクリル樹脂焼付塗装(平坦部20μm以上)
 塗装色: マンセルN7(艶有り)
 使用電圧
 電源電圧: AC200~240V, 50/60Hz



各日本高速道路株式会社 仕様適合品
 質量は、ランプ・安定器を含みません。 防噴流形(IP55)

安全上のご注意

▲警告

1. 灯具は必ず適合ボルトを使用し、確実に連結してください。落下、感電の原因となります。
2. 振動の激しい所では使用しないでください。落下、感電の原因となります。
3. 側壁取付灯具は必ずコネクタ側を下側にして使用してください。浸水、故障の原因となります。

| | | | | |
|-------|-------|--------------------|----|-------------------------------------|
| 電圧(V) | 適合光源 | 質量(kg) | 形名 | FTW-3220PF (Hf(A型):TPPHF-3202-H) |
| 上記参照 | FHF32 | 22.0 | 品名 | |
| | | | 図番 | 東芝トンネル用照明器具 (Hf32x2灯用 定出力形 耐塩形) |
| 承認 | 担当 | AA2006-05351-04 | | |
| 松野 | 渡辺 | | | |
| 単位 mm | 第三角法 | 東芝ライテック株式会社 | | |