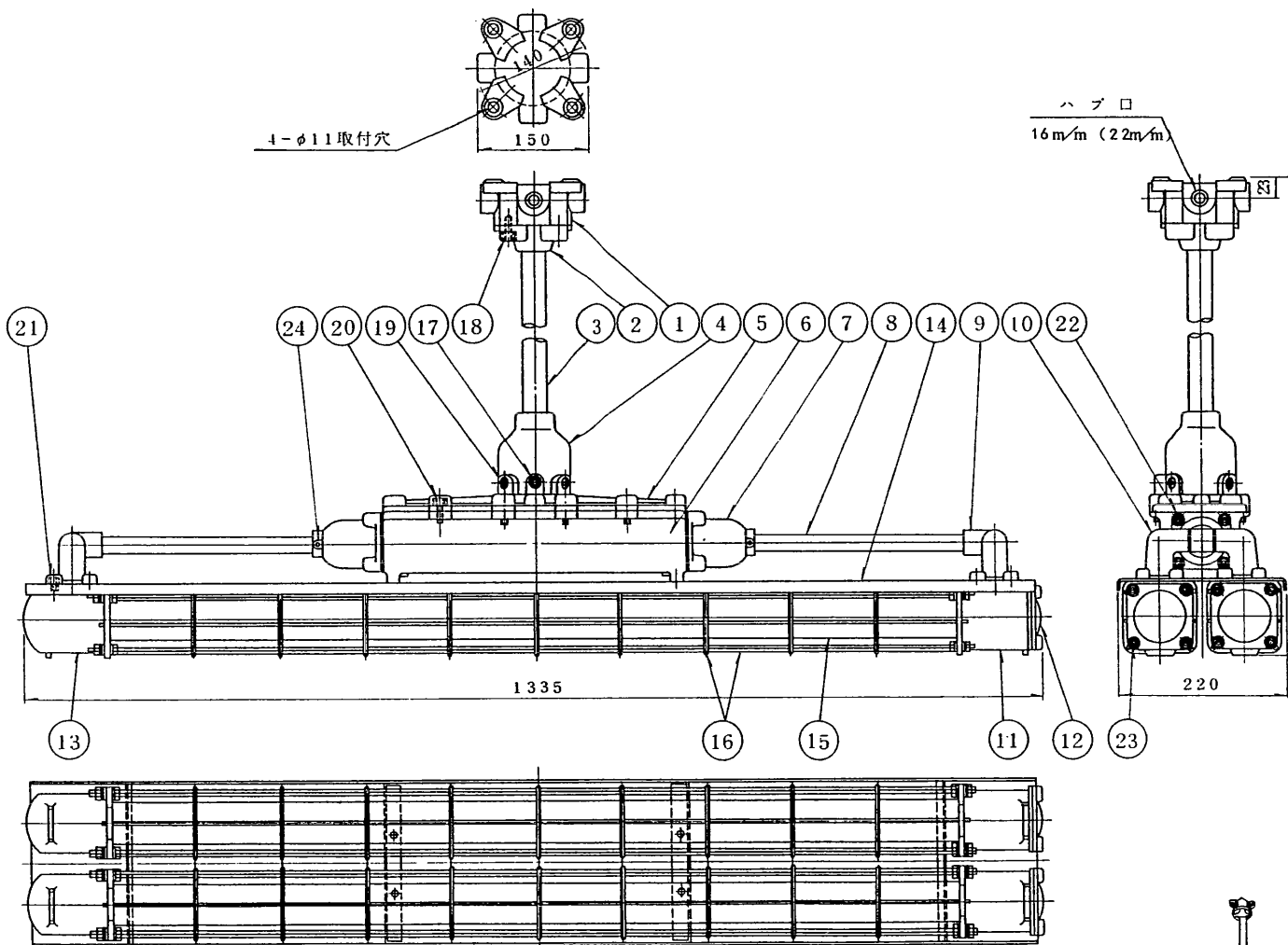


標準品 (防爆器具)

※施工上の注意とご使用上の注意はカタログ・取扱説明書をお読みください。



1	端子箱	1	FC20	7.5G 6/2 エポキシ焼付塗装
2	フランジ	1	FC20	7.5G 6/2 エポキシ焼付塗装
3	パイプ	1	特厚鋼管 外径φ34	7.5G 6/2 エポキシ焼付塗装
4	端子カバーA	1	AC4A	7.5G 6/2 エポキシ焼付塗装
5	安定器箱蓋	1	AC4A	7.5G 6/2 エポキシ焼付塗装
6	安定器箱	1	AC4A	7.5G 6/2 エポキシ焼付塗装
7	端子カバーB	2	AC4A	7.5G 6/2 エポキシ焼付塗装
8	パイプ	2	厚鋼電線管 16mm(22mm)	7.5G 6/2 エポキシ焼付塗装(組立品)
9	チー	2	AC4A	7.5G 6/2 エポキシ焼付塗装
10	エルボ	4	AC4A	7.5G 6/2 エポキシ焼付塗装
11	ソケットカバーA	2	AC4A	7.5G 6/2 エポキシ焼付塗装
12	ソケットカバー蓋	2	AC4A	7.5G 6/2 エポキシ焼付塗装
13	ソケットカバーB	2	AC4A	7.5G 6/2 エポキシ焼付塗装
14	反射板	1	SPC t2.3	N9.5 エポキシ焼付塗装(組立品)
15	ランプ保護カバー	2	硬質ガラス	透明
16	ガード	2	SWRM φ5 φ6	N9.5 エポキシ焼付塗装(組立品)
17	回転止めねじ	1	SCM3 M10	MFZn-C 六角穴付ボルト
18	ねじ	4	SCM3 M10	MFZn-C 六角穴付ボルト
19	ねじ	4	SCM3 M10	MFZn-C 六角穴付ボルト
20	ねじ	12	SCM3 M10	MFZn-C 六角穴付ボルト
21	ねじ	16	SCM3 M6	MFZn-C 六角穴付ボルト
22	ねじ	8	SCM3 M6	MFZn-C 六角穴付ボルト
23	ねじ	8	SCM3 M6	MFZn-C 六角穴付ボルト
24	ねじ	2	SCM3 M6	MFZn-C 六角穴付止めねじ



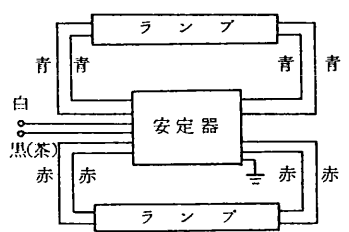
JS-111-402

点灯方式：RH

検定合格番号	第21176号	
防爆記号	d2G4	
塗装色	標準	※御指定
	7.5G 6/2	
出方向	4方出	盲栓3ヶ付
ハブ寸法		※数量
	16m/m	
	22m/m	

「お願い」 ※印の覧はご記入ください。

結線図



電気特性

形名	定格 周波数	定格 入力電圧	定格 入力電流	入力電力	ランプ 電流	短絡 電流	無負荷 二次電圧	力率
BFE425-16/22PP-100HA	50Hz	100V	0.93A	92W	0.435A	0.6A	230V	高力率
BFE425-16/22PP-100HB	60Hz	100V	0.93A	92W	0.435A	0.6A	230V	高力率
BFE425-16/22PP-200HA	50Hz	200V	0.47A	92W	0.435A	0.6A	230V	高力率
BFE425-16/22PP-200HB	60Hz	200V	0.47A	92W	0.435A	0.6A	230V	高力率

適合ランプ：(FLR 40S・W/M×2)

() 内は 60Hz

電圧	適合安定器	質量	梱包 数	1	形名	BFE425-16/22PP
100V	FRH-2-4011	34.5 kg			品名	東芝耐圧防爆蛍光灯器具 FLR40X2(ハイベントライト)
200V	FRH-2-4021				番	B3021/B
設計	担当	検閲	承認	図	発行	
尺度	単位	mm	第三角法			

東芝ライテック株式会社

52