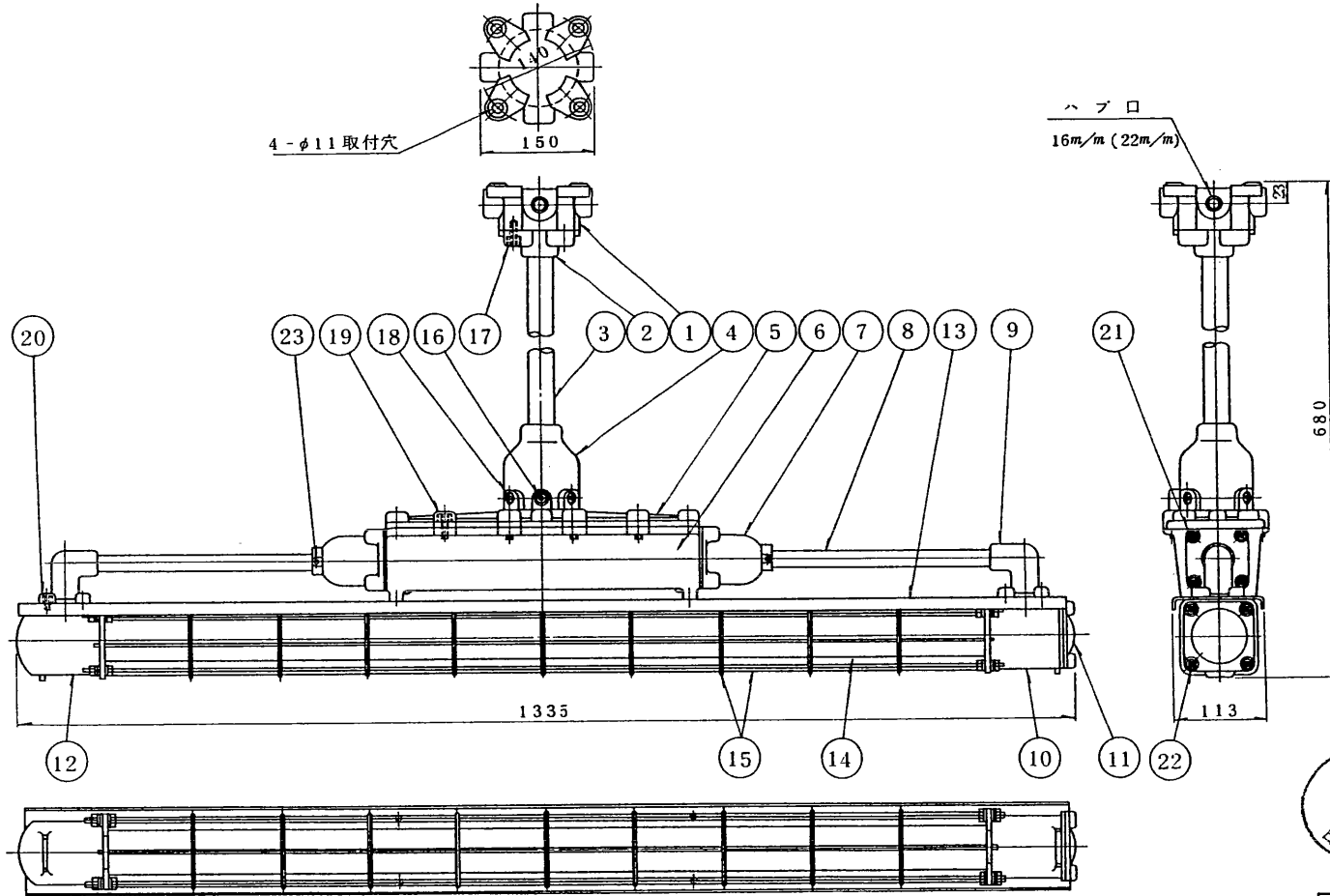


標準品 (防爆器具)

※施工上の注意とご使用上の注意はカタログ巻頭取説説明書をお読みください。



部品番号	数量	規格	材質	備考
1	1	FC20	7.5G 6/2	エポキシ焼付塗装
2	1	FC20	7.5G 6/2	エポキシ焼付塗装
3	1	特厚銅管 別径φ31	7.5G 6/2	エポキシ焼付塗装
4	1	AC4A	7.5G 6/2	エポキシ焼付塗装
5	1	AC4A	7.5G 6/2	エポキシ焼付塗装
6	1	AC4A	7.5G 6/2	エポキシ焼付塗装
7	2	AC4A	7.5G 6/2	エポキシ焼付塗装
8	2	厚銅電線管 φ6mm 22mm	7.5G 6/2	エポキシ焼付塗装(組立品)
9	2	AC4A	7.5G 6/2	エポキシ焼付塗装
10	1	AC4A	7.5G 6/2	エポキシ焼付塗装
11	1	AC4A	7.5G 6/2	エポキシ焼付塗装
12	1	AC4A	7.5G 6/2	エポキシ焼付塗装
13	1	SPC t2.3	N9.5	エポキシ焼付塗装
14	1	硬質ガラス	透明	
15	1	SWBM φ6	N9.5	エポキシ焼付塗装(組立品)
16	1	SCM3 M10	MFZn-C	六角穴付ボルト
17	4	SCM3 M10	MFZn-C	六角穴付ボルト
18	4	SCM3 M10	MFZn-C	六角穴付ボルト
19	12	SCM3 M10	MFZn-C	六角穴付ボルト
20	8	SCM3 M6	MFZn-C	六角穴付ボルト
21	8	SCM3 M6	MFZn-C	六角穴付ボルト
22	4	SCM3 M6	MFZn-C	六角穴付ボルト
23	2	SCM3 M6	MFZn-C	六角穴付止めねじ

適合ランプは下表のいずれかをご使用願います。

- 防爆照明器具用電球 (JEL112) の 100W
- 一般照明用電球 (JIS C 7501) の 100W
- 船用電球 (JIS F 8407) の 100W

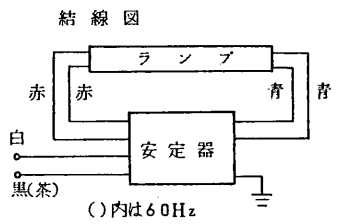


JS-111-401

点灯方式: RH

検定合格番号	第21177号	
防爆記号	d2G4	
塗装色	標準	※御指定
	7.5G 6/2	
出方向	4方出 円筒3ヶ付	
ハブ寸法		※数量
	16m/m	
	22m/m	

「お願い」 ※印の髪はご記入ください。



電気特性

形名	定格周波数	定格入力電圧	定格入力電流	入力電力	ランプ電流	短絡電流	無負荷二次電圧	力率
BFE415-16/22PP-100HA	50Hz	100V	0.55A	50W	0.435A	0.6A	230V	高力率
BFE415-16/22PP-100HB	60Hz	100V	0.53A	50W	0.435A	0.6A	230V	高力率
BFE415-16/22PP-200HA	50Hz	200V	0.28A	50W	0.435A	0.6A	230V	高力率
BFE415-16/22PP-200HB	60Hz	200V	0.28A	50W	0.435A	0.6A	230V	高力率

適合ランプ: (FLR40 S・W/M×2)

電圧	適合安定器	質量	梱包数	1	形名	BFE415-16/22PP
100V	FRH-40111	22.5kg	品名	東芝耐圧防爆蛍光灯器具		
200V	FRH-40211		品名	FLR40X1(ハイベダントライト)		
設計	担当	検閲	承認	図番	B3020/B	
発行					51	
尺度	単位	mm	第三角法	東芝ライテック株式会社		