

※施工上の注意とご使用上の注意はカタログ・取扱説明書をお読み下さい。

1

2

3

4

A

A

B

B

C

C

D

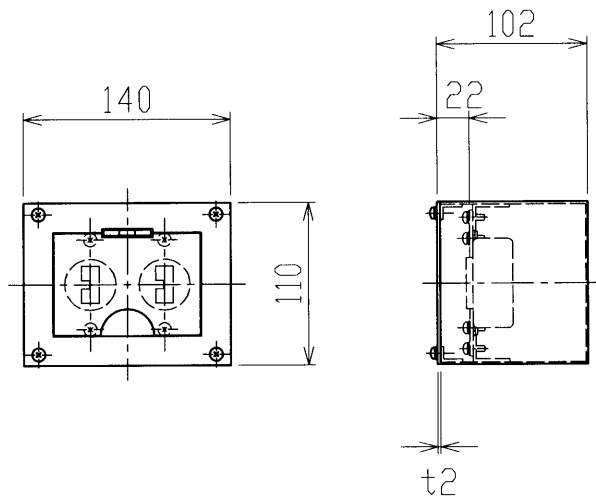
D

E

E

F

F



|   |           |  |  |
|---|-----------|--|--|
| 材 質   | 薄鋼板       | 外 装  | メラミン焼付塗装 (N3)                                |
| コソセット仕様   | C-20C×2ヶ口 | 質 量  |  |
| 蓋 仕 様   | 付         | 付 属 品                                      |  |
| アース端子   | 付         |  |  |
|   |           | 承認 APPROVED BY                             | 検図 CHECKED BY                                |
|   |           | 北田   | 遠山   |
|   |           | 担当 DRAWN BY                                | 前田美  |
|   |           | 第三角法<br>尺 庫<br>SCALE 1/5<br>単位<br>UNITS mm | 名称 TITLE<br>ウォールBOX露出蓋付C20×2口                |
|   |           |  | 形名 MODEL<br>AL-GC221-421                     |
|   |           |  | 商品コード CODE NO.<br>753 22106                  |
| 修 正 REVISION No.  | 4         |  | 図面番号 DRAWING NO.<br>P-CDA-00047-E2B37-0005-0 |
| TOSHIBA<br>東芝ライテック株式会社<br>TOSHIBA LIGHTING & TECHNOLOGY CORP. |           |  |  |

1

2

3

4