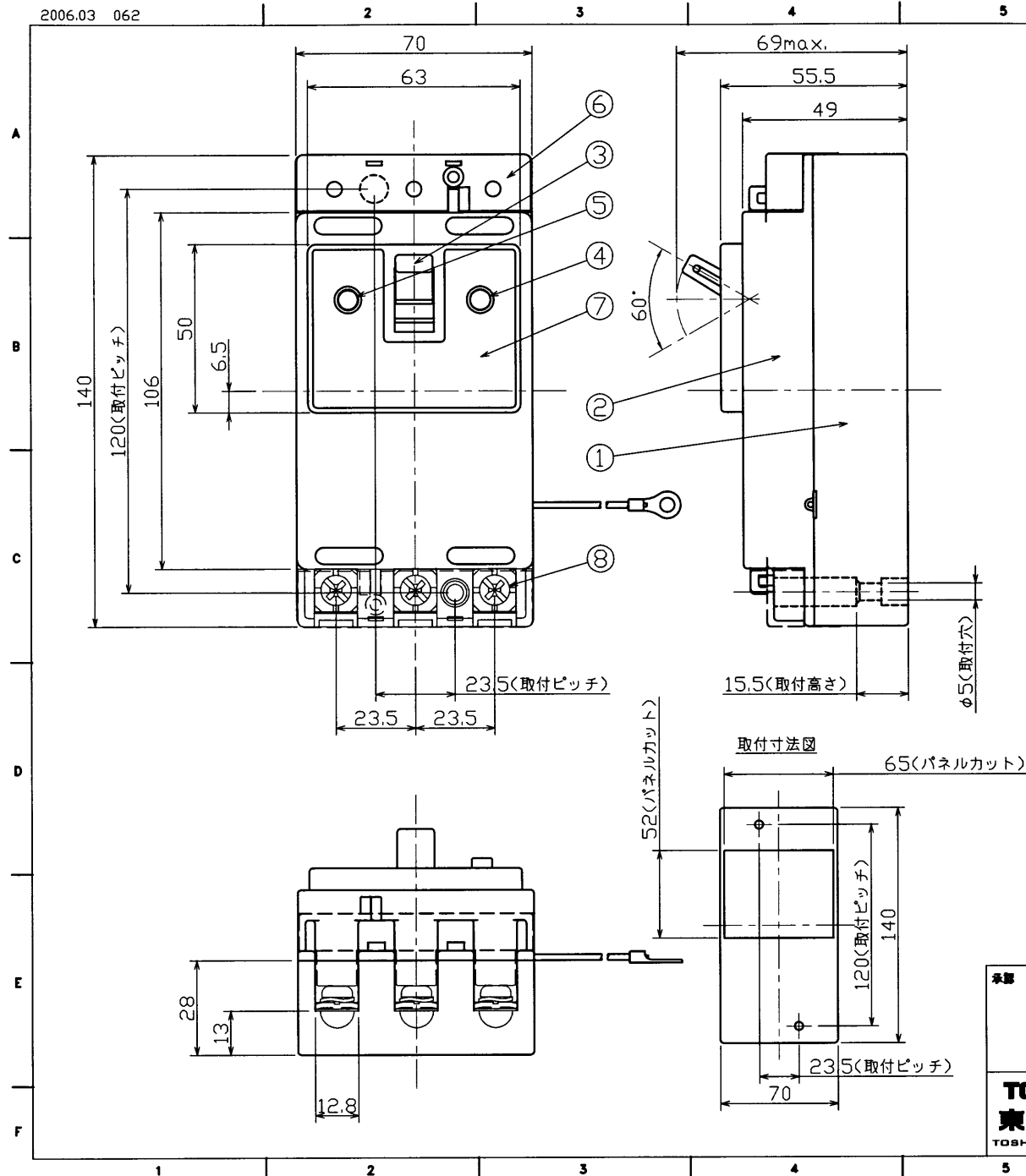
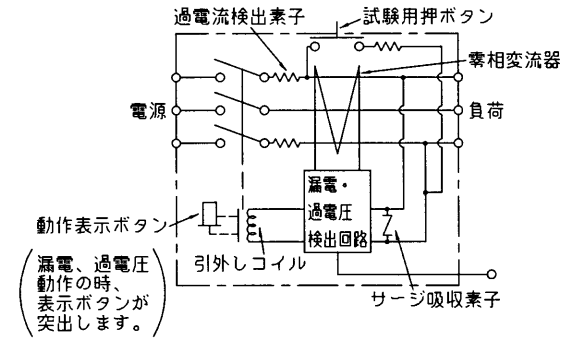


2006.03 062



部番	部品名	個数	材質	摘要
1	ベース	1	フェノール	
2	カバー	1	ナイロン	
3	ハンドル	1	ポリアセタール	
4	テスト押ボタン	1	ABS	
5	動作表示ボタン	1	ポリアセタール	
6	端子カバー	2	ABS	
7	銘板	1		
8	端子ねじ	6	SWRM	M5



仕様	
形式	LB-632GL50A30MA
定格電圧	AC 100/200V
定格電流	50A
短絡遮断電流	2500A
極・素子数	3P2E
定格感度電流	30mA
定格不動作電流	15mA
動作時間	0.1秒以内
過電圧動作電圧	135V
過電圧動作時間	0.3秒以内
基準周囲温度	40℃
配線用遮断器兼用、衝撃波不動作形、単3中性線欠相保護付 フリー端子(電線接続・圧着端子接続兼用)	

承認 APPROVED BY 安本	担当 CHARGE BY 松下	名称 TITLE 東芝漏電ブレーカ (単3中性線欠相保護付き)
TOSHIBA 東芝ライテック株式会社 TOSHIBA LIGHTING & TECHNOLOGY CORP.		形名 MODEL NO. LB632GL50A30MA
		図番番号 DRAWING NO. AA2006-01195-01
第三角法 3RD ANGLE PROJECTION	尺度 SCALE -	単位 UNITS mm