

(1998.09.061) 2023.03.061

3

4

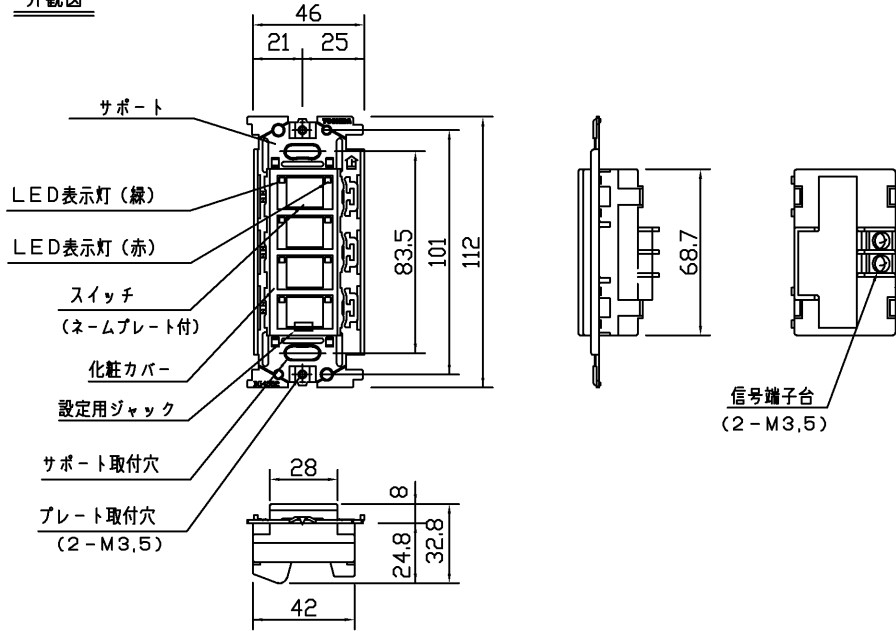
5

6

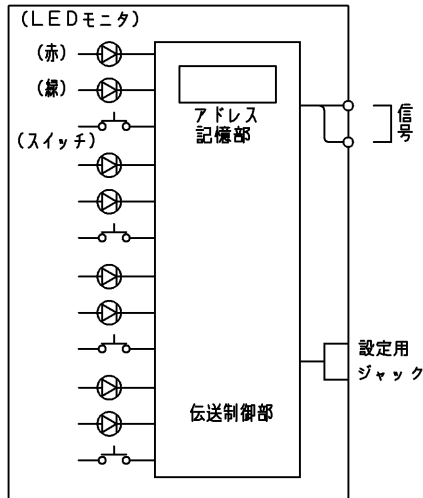
7

8

外観図



回路構成図



アドレスの設定方法

スイッチの化粧カバーをはずして、フリーアドレス設定器の信号線を設定用ジャックに差し込んでください。フリーアドレス設定器のキー操作によりスイッチのアドレス設定が行えます。フリーアドレス設定の詳細はフリーアドレス設定器取扱説明書を参照してください。

ご注意

取付・配線作業はシステム電源をOFFしてから行ってください。

仕様

接続可能システム	MESL-Sシステム、MESLリモコンシステム
スイッチ数	4個
機能	フリーアドレス設定器によりスイッチの種類、タイマーとアドレスを設定できます。 種類：個別制御、グループ制御 パターン制御、オールオンオフ制御 タイマー：一時点灯制御 消灯遅延制御
動作	個別：スイッチを押すと対応した負荷の状態を反転制御します。 ONの時：LEDモニタ(赤)点灯 OFFの時：LEDモニタ(緑)点灯 グループ：スイッチを押すとあらかじめ割付(グループピング)された負荷の状態を反転制御します。 ONの時：LEDモニタ(赤)点灯 OFFの時：LEDモニタ(緑)点灯 パターン：スイッチを押すとあらかじめ設定された点滅パターンの内容に従って、負荷の点滅制御をします。 選択時：LEDモニタ(赤)点灯 非選択時：LEDモニタ(緑)点灯 オールオンオフ：スイッチを押すと全点灯または全消灯のパターン制御ができます。 (MESL-Sでは使用できません) 選択時：LEDモニタ(赤)点灯 非選択時：LEDモニタ(緑)点灯 一時点灯：スイッチを押すと点灯し、設定時間後に自動的に消灯します。 消灯遅延：スイッチを押すと点灯し、再度スイッチを押すと設定時間後に遅れて消灯します。
MESL規格	方式 2線式ワンダム伝送直流パルス方式 無極性 定格入力信号電圧 ±24V 定格信号消費電流 12mA
	使用周囲温度 -10℃~40℃
	使用周囲湿度 85%RH以下(非結露状態)
	スイッチ本体材質 ABS樹脂(白)
	質量 約80g(サポート込み)
適合	金属 NDG4301(付属しています)
サポート	7ピンタイプ NDG4302、NDG4303

*プレートは付属していません。

承認 APPROVED BY 石田	担当 CHARGED BY 森本	名称 TITLE MESL壁スイッチ(4個用)仕様書 (フリーアドレス設定式) 形名 MODEL NO. TMSF04A		
TOSHIBA 東芝ライテック株式会社 Toshiba Lighting & Technology Corporation		図面番号 DRAWING NO. AA2019-58047-02		
		第三角法 3RD ANGLE PROJECTION	尺度 SCALE	単位 UNITS mm

日本国内専用 (Use only in Japan)