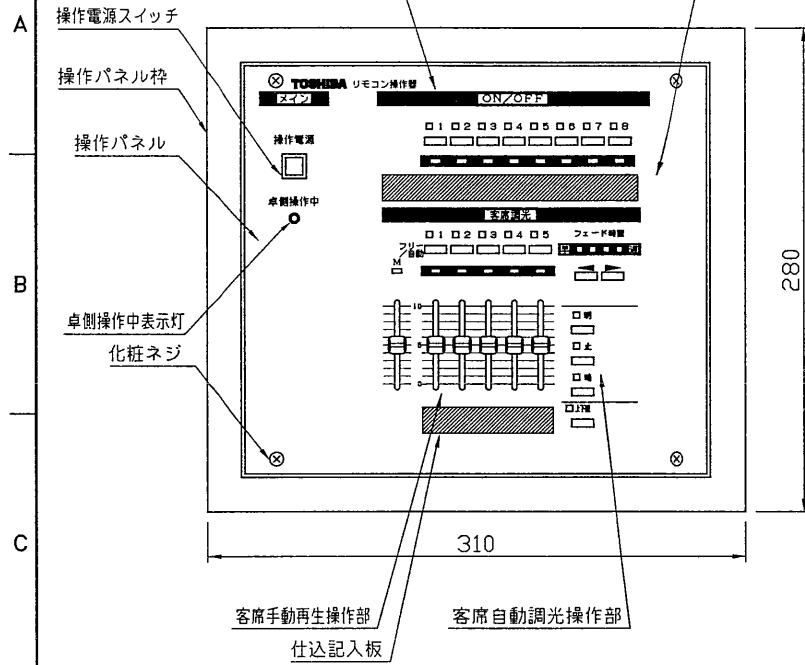
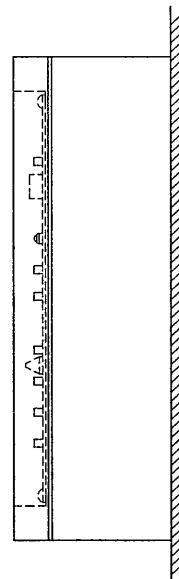


外観図



側面取付図

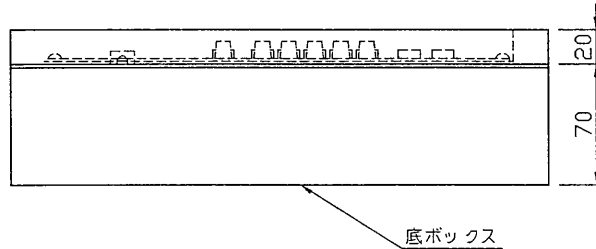


(底ボックスに背面取付穴、通線孔の穴あけはありません。)

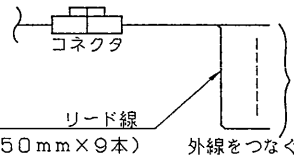
仕様

|      |  |                      |
|------|--|----------------------|
| 形名   | TRWMX-HLS  |                      |
| 概略機能 | 1. 調光操作卓本体で割り付けられた (パッチされた)<br>① 負荷回路のON/OFF操作<br>② 客席等用の調光操作<br>が出来ます。<br>2. 客席等用の調光操作は<br>① 自動調光 (上下限スイッチ付、フェード時間約0~40秒)<br>② 手動調光 (マスターフェーダ付)<br>が出来ます。<br>3. リモコン操作器を操作するときは、調光操作卓本体の操作電源をONします。<br>① 卓側操作中表示灯が点灯中はリモコン操作器での操作は出来ません。<br>② 卓側で[補]操作を有効にしないとリモコン操作器での操作は出来ません。<br>4. リモコン操作器で操作中は、調光操作卓本体での1~2項の操作は出来ません。 |                      |
| 伝送規格 | RS485  |                      |
| 入力電源 | DC24V 300mA  |                      |
| 環境   | 周囲温度   | 0℃~40℃               |
|      | 周囲湿度   | 45%~85%              |
| 函体   | 材質   | 鋼板 (SPCC t1.6)       |
|      | 処理   | メラミン焼付塗装             |
|      | 塗装色  | ダークグレー (マンセルN2.5近似色) |
| 質量   | 約8Kg   |                      |
| 付属品  | 仕込記入板 (一式)   |                      |

側面図



※コネクタとリード線は底ボックス内にあります。



1. リモコン用伝送信号線はCO-SPEV-SB0. 3-3Pr相当をご使用下さい。  
2. 電源線はCPEV-S0. 9-3Pr相当をご使用下さい。

施工時のご注意

- (1) 操作パネルをはずすときは、6ヶ所の化粧ネジをゆるめてください。上部両側2ヶ所の化粧ネジ頭を静かに引っぱると操作パネルははずれます。  
(2) 結線作業時は左図に示すコネクタをはずしてから、外線をつないでください。

| 番号 | 電線色 | 信号名称   |
|----|-----|--------|
| 1  | 茶色  | SG     |
| 2  | 赤色  | DRXD-  |
| 3  | 橙色  | DRXD+  |
| 4  | 黄色  | DTXD-  |
| 5  | 緑色  | DTXD+  |
| 6  | 青色  | 無電圧A接点 |
| 7  | 紫色  | 無電圧A接点 |
| 8  | 灰色  | +24V   |
| 9  | 白色  | GND    |

＜外線接続について＞

- 結線作業はコネクタをはずし、リード線に外線をつなぎます。左表を参照して間違えの無い様につないでください。
- 誤配線をすると故障の原因となります。配線後は、必ず導通チェック等を実施願います。
- チェック後コネクタをつないでください。

|   |                              |   |
|---|------------------------------|---|
| 承認 APPROVED BY<br>(印)   | 検閲 CHECKED BY<br>(印)         | 名称 TITLE<br>東芝調光操作卓 TOLSTAR用<br>リモコン操作器 (露出タイプ) |
| 設計 DESIGNED BY<br>(印)   | 製図 DRAWN BY<br>(印)           | 形名 MODEL NO.<br>TRWMX-HLS                       |
| TOSHIBA<br>東芝ライテック株式会社<br>TOSHIBA LIGHTING & TECHNOLOGY CORP. |                              | 図面番号 DRAWING NO.<br>A-CCA-300331                |
| 保管 REGISTERED   | 第三角法<br>3RD ANGLE PROJECTION | 尺度 SCALE<br>mm                                  |