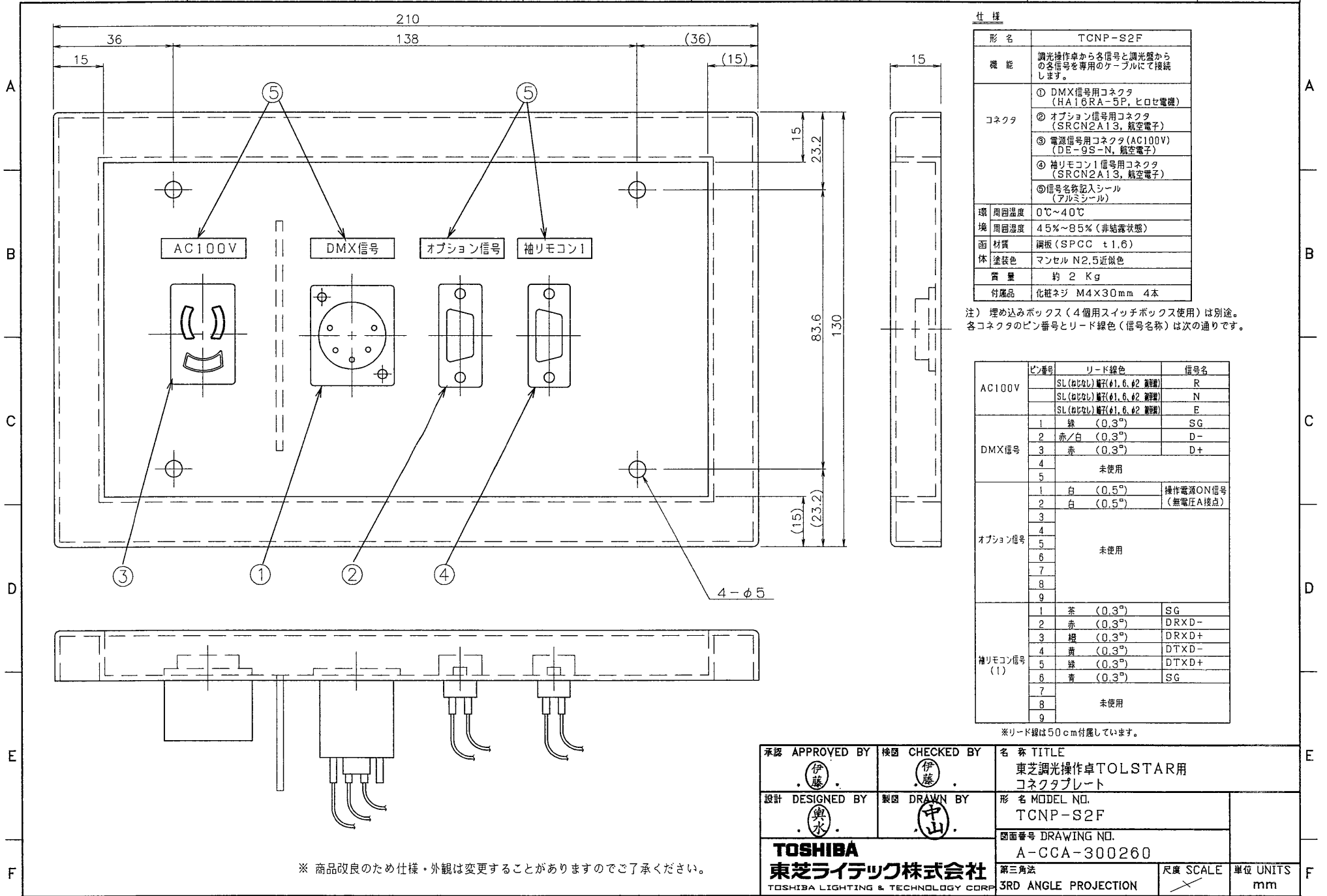


※施工上の注意とご使用上の注意はカタログ・取扱説明書をお読みください。

KS992069(TA)



仕様

形名	TCNP-S2F
機能	調光操作卓から各信号と調光盤からの各信号を専用のケーブルにて接続します。
コネクタ	① DMX信号用コネクタ (HA16RA-5P, ヒロセ電機) ② オプション信号用コネクタ (SRCN2A13, 航空電子) ③ 電源信号用コネクタ (AC100V) (DE-9S-N, 航空電子) ④ 袖リモコン1信号用コネクタ (SRCN2A13, 航空電子) ⑤ 信号名称記入シール (アルミシール)
環境 周囲温度	0℃~40℃
環境 周囲湿度	45%~85% (非結露状態)
面材質	鋼板 (SPCC t1.6)
体塗装色	マンセル N2.5近似色
質量	約 2 Kg
付属品	化粧ネジ M4×30mm 4本

注) 埋め込みボックス (4個用スイッチボックス) は別途。  
各コネクタのピン番号とリード線色 (信号名称) は次の通りです。

	ピン番号	リード線色	信号名
AC100V		SL (他はなし) 黒子 (φ1.6, φ2 兼用)	R
		SL (他はなし) 黒子 (φ1.6, φ2 兼用)	N
		SL (他はなし) 黒子 (φ1.6, φ2 兼用)	E
DMX信号	1	緑 (0.3 <sup>φ</sup> )	SG
	2	赤/白 (0.3 <sup>φ</sup> )	D-
	3	赤 (0.3 <sup>φ</sup> )	D+
	4		
	5		未使用
オプション信号	1	白 (0.5 <sup>φ</sup> )	操作電源ON信号 (無電圧A接点)
	2	白 (0.5 <sup>φ</sup> )	
	3		
	4		
	5		未使用
	6		
	7		
	8		
	9		
袖リモコン信号 (1)	1	茶 (0.3 <sup>φ</sup> )	SG
	2	赤 (0.3 <sup>φ</sup> )	DRXD-
	3	緑 (0.3 <sup>φ</sup> )	DRXD+
	4	黄 (0.3 <sup>φ</sup> )	DTXD-
	5	緑 (0.3 <sup>φ</sup> )	DTXD+
	6	青 (0.3 <sup>φ</sup> )	SG
7			
8		未使用	
9			

※リード線は50cm付属しています。

※ 商品改良のため仕様・外観は変更することがありますのでご了承ください。

承認 APPROVED BY 伊藤	検図 CHECKED BY 伊藤	名称 TITLE 東芝調光操作卓TOLSTAR用 コネクタプレート
設計 DESIGNED BY 興水	製図 DRAWN BY 中山	形名 MODEL NO. TCNP-S2F
TOSHIBA 東芝ライテック株式会社 TOSHIBA LIGHTING & TECHNOLOGY CORP.		図面番号 DRAWING NO. A-CCA-300260
保管 REGISTERED	第三角法 3RD ANGLE PROJECTION	尺度 SCALE mm